

Sales - House - Estepona

3.650.000€

Estepona

House

Community: 14,016 EUR / year IBI: 2,091 EUR / year

Rubbish: 204 EUR / year



3



4



364 m2



106 m2

Townhouse, Estepona, Costa del Sol. 3 Bedrooms, 3 Bathrooms, Built 364 m², Terrace 108 m², Garden/Plot 106 m².

Setting : Beachfront, Beachside, Close To Port, Close To Sea, Close To Marina, Urbanisation. Orientation : South. Condition : Excellent. Pool : Communal, Children`s Pool. Climate Control : Air Conditioning. Views : Sea. Features : Covered Terrace, Fitted Wardrobes, Private Terrace, Solarium, Gym, Sauna, Storage Room, Utility Room, Ensuite Bathroom, Jacuzzi, Barbeque, Double Glazing, Domotics, Basement, Fiber Optic. Furniture : Fully Furnished. Kitchen : Fully Fitted. Garden : Private. Security : Gated Complex, Entry Phone, 24 Hour Security. Parking : Underground, Garage, Covered, Private. Category : Beachfront, Contemporary.

Setting

- ✓ Beachfront
- ✓ Beachside
- ✓ Close To Port
- ✓ Close To Sea
- ✓ Close To Marina
- ✓ Urbanisation

Orientation

- ✓ South

Condition

- ✓ Excellent

Pool

- ✓ Communal
- ✓ Children`s Pool

Climate Control

- ✓ Air Conditioning

Views

- ✓ Sea

Features

- ✓ Covered Terrace
- ✓ Fitted Wardrobes
- ✓ Private Terrace
- ✓ Solarium
- ✓ Gym
- ✓ Sauna
- ✓ Storage Room
- ✓ Utility Room
- ✓ Ensuite Bathroom
- ✓ Jacuzzi
- ✓ Barbeque
- ✓ Double Glazing
- ✓ Domotics
- ✓ Basement
- ✓ Fiber Optic

Furniture

- ✓ Fully Furnished

Kitchen

- ✓ Fully Fitted

Garden

- ✓ Private

Security

- ✓ Gated Complex
- ✓ Entry Phone
- ✓ 24 Hour Security

Parking

- ✓ Underground
- ✓ Garage
- ✓ Covered
- ✓ Private

Category

- ✓ Beachfront
- ✓ Contemporary









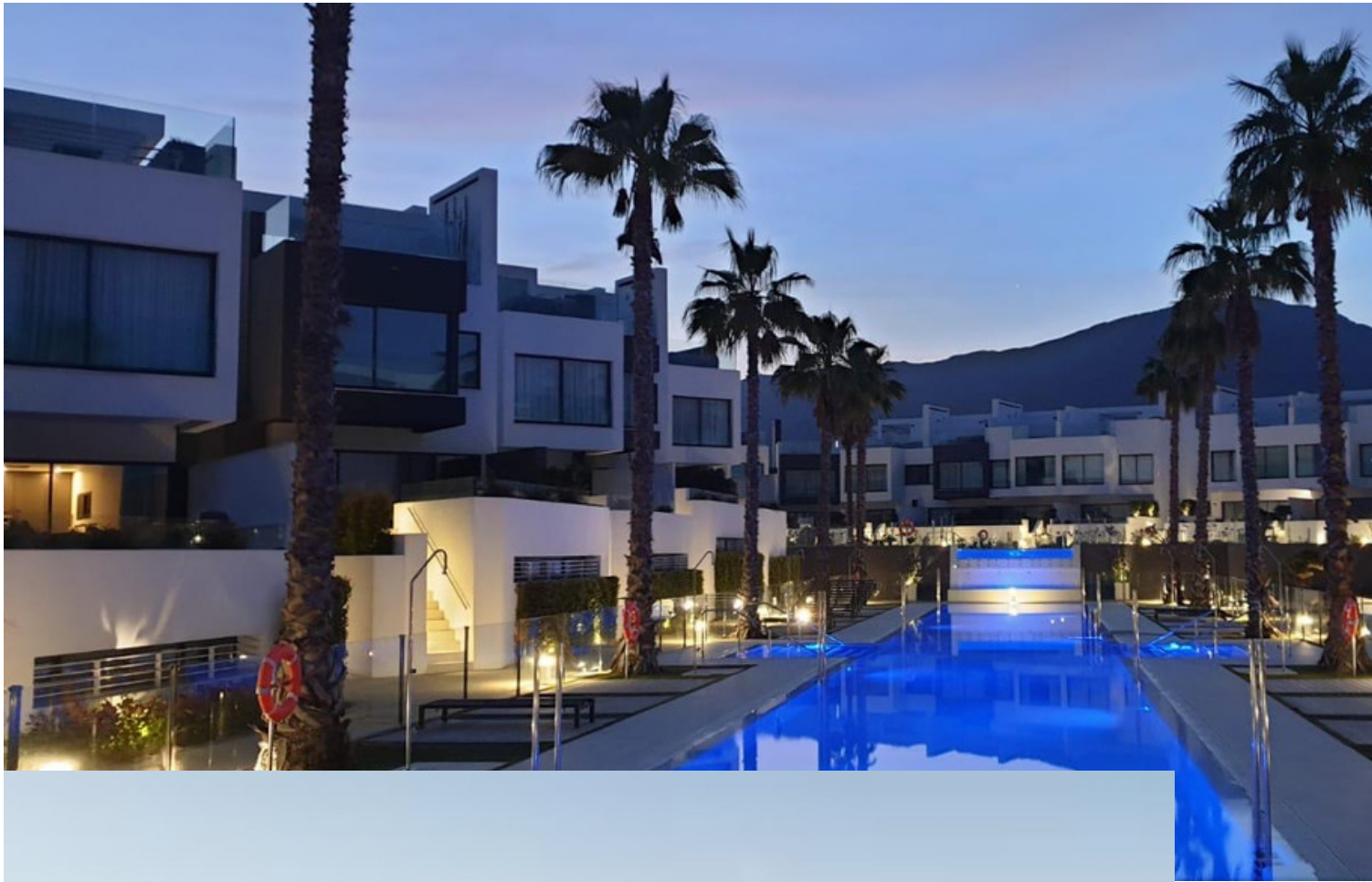












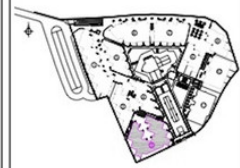












SITUACIÓN GENERAL



SITUACIÓN POR BLOQUE

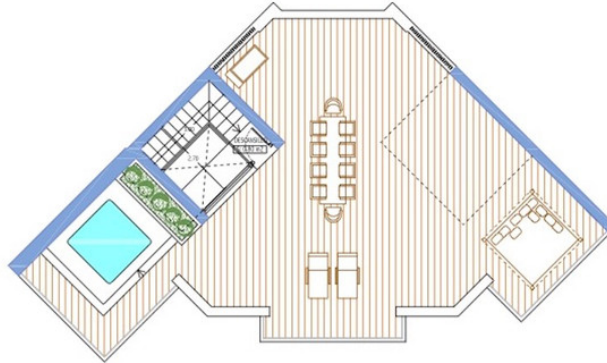
SUPERFICIES CONSTRUIDAS			
VIVIENDA	COMUNES	TOTAL	ÁREA PERDIDA
360.00 m ²	23.00 m ²	383.00 m ²	9.00 m ²

SUPERFICIES ÚTILES			
VIVIENDA	COMUNES	TOTAL	ÁREA PERDIDA
279.00 m ²	23.00 m ²	302.00 m ²	407.00 m ²

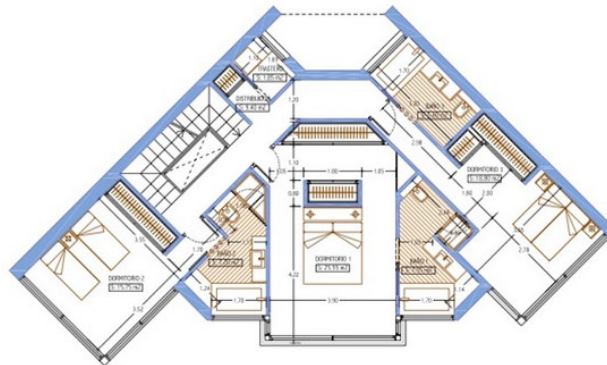
SUPERFICIE ÚTIL SEGUN DECRETO BOYA 219/2006	
VIVIENDA	SEGUN DECRETO
279.00 m ²	302.00 m ²

LA URBANIZACIÓN CUENTA CON UNAS ZONAS COMUNES EN PLANTA SOTANO DE 208.15 m².

EL PRESENTE DOCUMENTO ES DE CARÁCTER INFORMATIVO Y PODRÁ EXPERIMENTAR VARIACIONES POR EXIGENCIAS TÉCNICAS DEL PROYECTO. TODO EL MOBILIARIO, INCLUIDO EL DE LA COCINA ES VERBAMENTE INFORMATIVO. LOS SERVIDORES DE LAS PUERTAS Y LA DISTRIBUCIÓN DE APARATOS SANITARIOS NO SON VIOLANTES. LAS SUPERFICIES EXPRESADAS SON APROXIMADAS, PODIENDO EXPERIMENTAR MODIFICACIONES POR RAZONES DE NÚCLEO TÉCNICO EN EL DESARROLLO DE LA EJECUCIÓN DE LAS OBRAS. LAS SUPERFICIES INDICADAS A CONTINUACIÓN ESTÁN CALCULADAS CONFORME AL DECRETO 219/2006 DE INFORMACIÓN AL CONSUMIDOR EN LA COMPRAVENTA Y ARRENDAMIENTO DE VIVIENDAS DE ARRENDACIÓN.



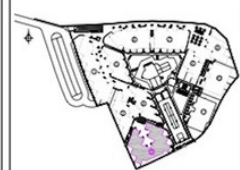
PLANTA SOLARIUM



PLANTA PRIMERA



ESCALA GRÁFICA



SITUACIÓN GENERAL



SITUACIÓN POR BLOQUE

SUPERFICIES CONSTRUIDAS			
VIVIENDA	COMUNES	TOTAL	ÁREA PERDIDA
360.00 m ²	23.00 m ²	383.00 m ²	9.00 m ²

SUPERFICIES ÚTILES			
VIVIENDA	COMUNES	TOTAL	ÁREA PERDIDA
279.00 m ²	23.00 m ²	302.00 m ²	407.00 m ²

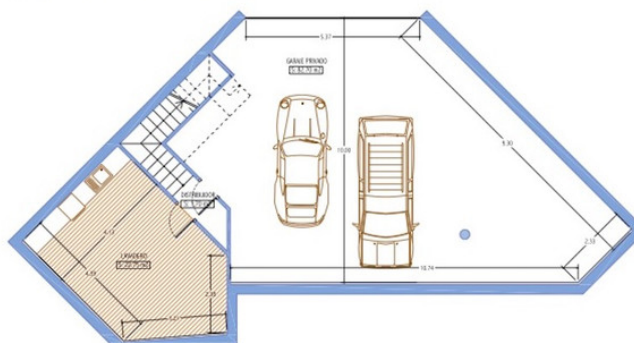
SUPERFICIE ÚTIL SEGUN DECRETO BOYA 219/2006	
VIVIENDA	SEGUN DECRETO
279.00 m ²	302.00 m ²

LA URBANIZACIÓN CUENTA CON UNAS ZONAS COMUNES EN PLANTA SOTANO DE 208.15 m².

EL PRESENTE DOCUMENTO ES DE CARÁCTER INFORMATIVO Y PODRÁ EXPERIMENTAR VARIACIONES POR EXIGENCIAS TÉCNICAS DEL PROYECTO. TODO EL MOBILIARIO, INCLUIDO EL DE LA COCINA ES VERBAMENTE INFORMATIVO. LOS SERVIDORES DE LAS PUERTAS Y LA DISTRIBUCIÓN DE APARATOS SANITARIOS NO SON VIOLANTES. LAS SUPERFICIES EXPRESADAS SON APROXIMADAS, PODIENDO EXPERIMENTAR MODIFICACIONES POR RAZONES DE NÚCLEO TÉCNICO EN EL DESARROLLO DE LA EJECUCIÓN DE LAS OBRAS. LAS SUPERFICIES INDICADAS A CONTINUACIÓN ESTÁN CALCULADAS CONFORME AL DECRETO 219/2006 DE INFORMACIÓN AL CONSUMIDOR EN LA COMPRAVENTA Y ARRENDAMIENTO DE VIVIENDAS DE ARRENDACIÓN.



PLANTA BAJA



PLANTA SOTANO



ESCALA GRÁFICA