



Sales - Plot - Campo Mijas  
299.000€

www.mibgroup.es  
+34 662 58 96 58  
info@mibgroup.es

Ref.-ID: MIBGR5271937

Campo Mijas

Plot



761 m2

Not just land: it's a strategic opportunity in Campo Mijas. 761 m2 | €299,000 | New-build potential | High upside Not every plot deserves to be built on. Some deserve to be strategically conceived. This 761 m2 urban plot in Campo de Mijas is one of them. Because of its location, its price, and above all, its genuine development margin. An asset designed for those who understand that value lies not only in square meters, but in what can be created on them. Set within a consolidated, quiet and well-connected residential area, the plot allows for the development of a high-end new-build villa, perfectly aligned with current national and international demand: privacy, contemporary design, efficiency, and proximity to the coast without sacrificing calm. Here, you can: Build a premium detached villa with pool, gardens, and generous outdoor living. Design a product suited both for high-value resale and long-term capital investment. Create a high-liquidity asset in one of the most stable markets on the Costa del Sol. The asking price of €299,000 is no coincidence. It represents an intelligent entry point that allows for gross margins above 40% under conservative scenarios, an increasingly rare reality for urban land in Mijas. And if you also want a ready-to-go project, we have it available for you. Just ask for it. This plot does not compete to be the cheapest. It competes to be the most rational, the most flexible, and the best positioned. A clear opportunity for: Discerning self-developers Investors seeking security and return Buyers who want to build to measure without unnecessary risk ??? If you know how to read the market, you know assets like this are not easily repeated. Contact us to receive the full financial analysis and assess the exact fit with your investment strategy. LBB

**Climate Control**

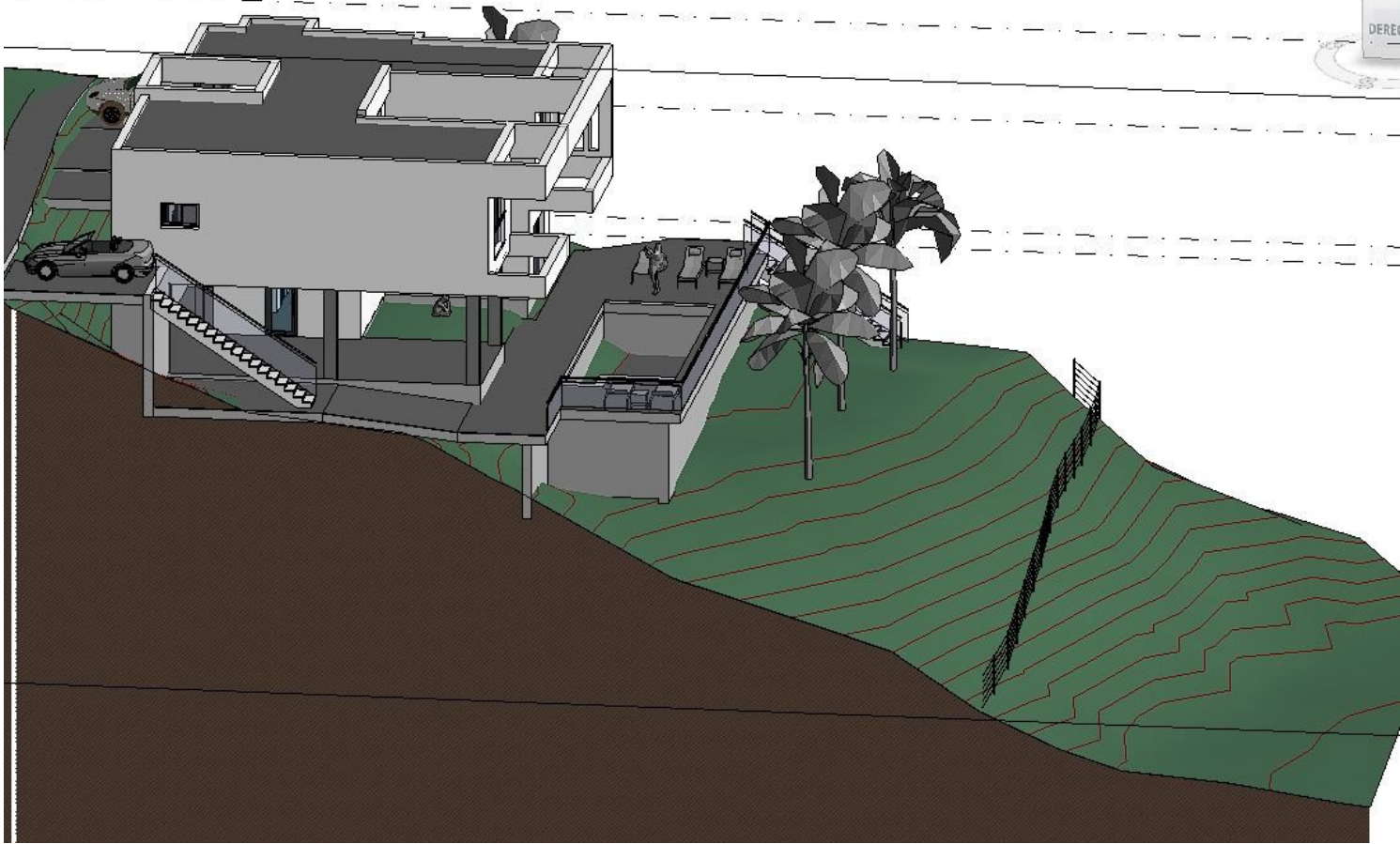
✓ Central Heating

**Features**

✓ Wood Flooring

**Furniture**

✓ Not Furnished



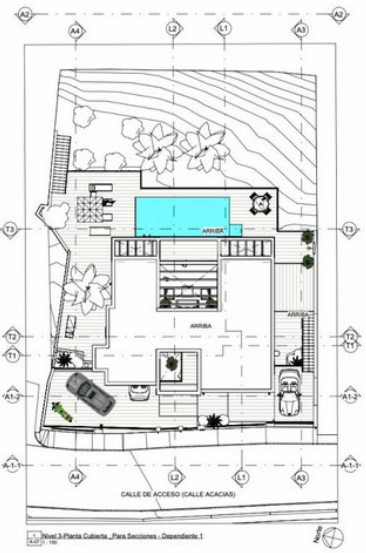
Alzados Sur



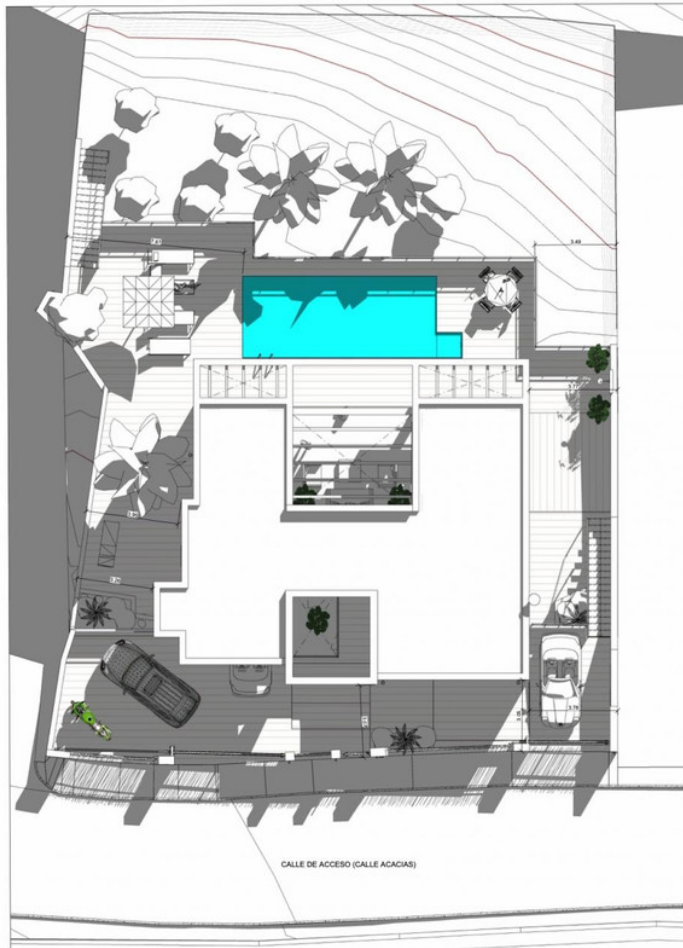
Alzados Norte

- +0.00 (Mts) Cota Proj. -0.70 (Mts) 2 mts Bar  
 Nivel 3-Planta Cubierta
- +0.00 (Mts) Cota Proj. -1.20 (Mts) 2 mts Bar  
 Nivel 2-Suena P. Alta
- +0.00 (Mts) Cota Proj. -1.20 (Mts) 2 mts Bar  
 Nivel 1-Suena P. Baja
- +0.00 (Mts) Cota Proj. -1.20 (Mts) 2 mts Bar  
 Nivel 0-Suena Ter. Piscina

- +0.00 (Mts) Cota Proj. -0.70 (Mts) 2 mts Bar  
 Nivel 3-Planta Cubierta
- +0.00 (Mts) Cota Proj. -1.20 (Mts) 2 mts Bar  
 Nivel 2-Suena P. Alta
- +0.00 (Mts) Cota Proj. -1.20 (Mts) 2 mts Bar  
 Nivel 1-Suena P. Baja
- +0.00 (Mts) Cota Proj. -1.20 (Mts) 2 mts Bar  
 Nivel 0-Suena Ter. Piscina



Tipo Proyecto: PROYECTO BÁSICO Nombre Proyecto: VIVIENDA UNIFAMILIAR AISLADA CON PISCINA Situación: Urb. Campo Mijas, Calle Acacias, 16. MIJAS (Málaga) Plano: ESTADO FINAL ALZADOS 2		
PROMOTOR: KISAMATA, S.L.	Escala: Como se indica	
ARQUITECTOS: ANTONIO LUQUE GÓMEZ (724 Camalaga) <small>Calle de Haza, 506. Edif. Andalucía, Pabellón 17C. C/016 (Málaga)          Tel. 952010840/952010218. Email: aluque@arquitectosluque.com</small>		Hoja: 145 Fecha: 14/12/2014 Nº: A-07



Nivel 3: Planta Cubierta\_Con Geomembranca  
Esc: 1:75

Tipo Proyecto:	PROYECTO BASICO	Escala:	1 : 75
Nombre Proyecto:	VIVIENDA UNIFAMILIAR AISLADA CON PISCINA	Expediente:	145
Situación:	Urb. Campo Mijas, Calle Acacias, 18. MUJAS (Málaga)	Fecha:	14/11/2024
Plano:	PLANTA CUBIERTA (en EMPLAZAMIENTO del ESTADO FINAL con GEOMEMBRANAS)		
PROMOTOR:	KISAMATA, S. L.		
ARQUITECTOS (Y Nº DE COLEGIADO):	ANTONIO LUQUE GÓMEZ (724 Coamalgá)		



Nivel 1: Suelo P.Baja\_Mobiliario  
Esc: 1:50

Tabla de planificación de áreas (Superficies construidas)				
Nombre	Área	Coeff sup computable	Sup. Construida Computable	
Nivel 1-Suelo P. Baja				
Sub. construida Cerrada	96.23 m <sup>2</sup>	1	96.23 m <sup>2</sup>	
Porche Cerrado Por 1 Lado	21.97 m <sup>2</sup>	0.5	10.98 m <sup>2</sup>	
Porche Cerrado Por 2 Lados	19.35 m <sup>2</sup>	1	19.35 m <sup>2</sup>	
	137.55 m <sup>2</sup>		126.56 m <sup>2</sup>	
Nivel 2-Suelo P. Alta				
Sub. Construida Cerrada	119.62 m <sup>2</sup>	1	119.62 m <sup>2</sup>	
Porche Cerrado Por un Lado	17.84 m <sup>2</sup>	0.5	8.92 m <sup>2</sup>	
	137.46 m <sup>2</sup>		128.54 m <sup>2</sup>	
<b>Total general:</b>	<b>275.01 m<sup>2</sup></b>		<b>255.11 m<sup>2</sup></b>	

Superficies útiles_Tables de planificación de habitaciones y exteriores			
Número	Nivel	Nombre	Área
9	Nivel 1-Suelo P. Baja	Entrada 2	11.65 m <sup>2</sup>
10	Nivel 1-Suelo P. Baja	Escaleras	5.04 m <sup>2</sup>
11	Nivel 1-Suelo P. Baja	Aseo 2	2.96 m <sup>2</sup>
12	Nivel 1-Suelo P. Baja	Distribuidor	3.17 m <sup>2</sup>
13	Nivel 1-Suelo P. Baja	Dormitorio 2	17.10 m <sup>2</sup>
14	Nivel 1-Suelo P. Baja	dormitorio 3	13.86 m <sup>2</sup>
15	Nivel 1-Suelo P. Baja	Baño 2	6.90 m <sup>2</sup>
16	Nivel 1-Suelo P. Baja	C. Instalaciones	16.17 m <sup>2</sup>
17	Nivel 1-Suelo P. Baja	Paseo	6.61 m <sup>2</sup>
18	Nivel 1-Suelo P. Baja	Porche	40.88 m <sup>2</sup>
20	Nivel 1-Suelo P. Baja	Piscina	30.26 m <sup>2</sup>
	Nivel 1-Suelo P. Baja	11	154.60 m <sup>2</sup>
1	Nivel 2-Suelo P. Alta	Entrada 1	14.59 m <sup>2</sup>
2	Nivel 2-Suelo P. Alta	Aseo 1	3.08 m <sup>2</sup>
3	Nivel 2-Suelo P. Alta	Salón-Comedor	48.54 m <sup>2</sup>
4	Nivel 2-Suelo P. Alta	Cocina	3.57 m <sup>2</sup>
5	Nivel 2-Suelo P. Alta	Paseo	3.19 m <sup>2</sup>
6	Nivel 2-Suelo P. Alta	Dormitorio 1	17.57 m <sup>2</sup>
7	Nivel 2-Suelo P. Alta	Baño 1	6.82 m <sup>2</sup>
8	Nivel 2-Suelo P. Alta	Porche	15.93 m <sup>2</sup>
	Nivel 2-Suelo P. Alta	8	113.10 m <sup>2</sup>
<b>Total general:</b>			<b>267.69 m<sup>2</sup></b>

Tipo Proyecto:	PROYECTO BASICO	Escala:	1 : 50
Nombre Proyecto:	VIVIENDA UNIFAMILIAR AISLADA CON PISCINA	Expediente:	145
Situación:	Urb. Campo Mijas, Calle Acacias, 18. MUJAS (Málaga)	Fecha:	14/11/2024
Plano:	PLANTA DE DISTRIBUCIÓN Y MOBILIARIO PLANTA BAJA		
PROMOTOR:	KISAMATA, S. L.		
ARQUITECTOS (Y Nº DE COLEGIADO):	ANTONIO LUQUE GÓMEZ (724 Coamalgá)		



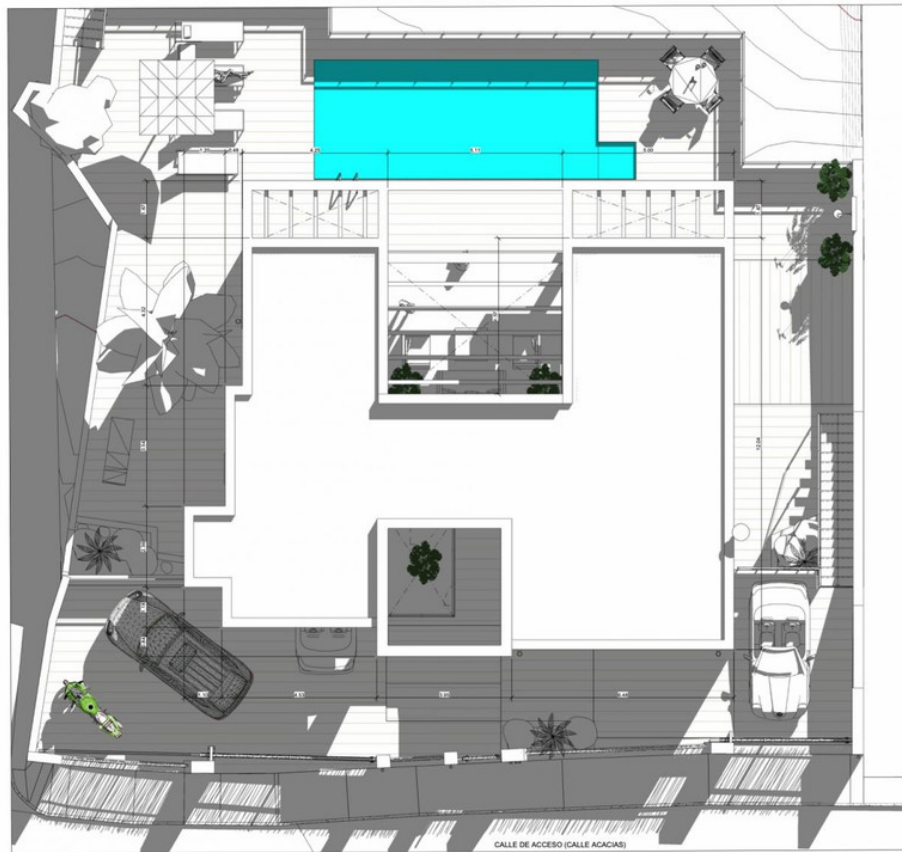
Nivel 2-Suelo P. Alta, Mobiliario  
Esc: 1 : 50

Tabla de planificación de áreas (Superficies construidas)				
Nombre	Área	Coeff. uso computable	Suj. Construida	Computable
<b>Nivel 1-Suelo P. Baja</b>				
Suj. construida Cerrada	96.23 m <sup>2</sup>	1	96.23 m <sup>2</sup>	
Porch Cerrado Plu 1 Lado	21.97 m <sup>2</sup>	0.5	10.98 m <sup>2</sup>	
Porch Cerrado Plu 2 Lados	19.35 m <sup>2</sup>	1	19.35 m <sup>2</sup>	
	137.55 m <sup>2</sup>		126.56 m <sup>2</sup>	
<b>Nivel 2-Suelo P. Alta</b>				
Suj. Construida Cerrada	119.62 m <sup>2</sup>	1	119.62 m <sup>2</sup>	
Porch Cerrado Plu un Lado	17.84 m <sup>2</sup>	0.5	8.92 m <sup>2</sup>	
	137.46 m <sup>2</sup>		128.54 m <sup>2</sup>	
<b>Total general:</b>	<b>275.01 m<sup>2</sup></b>		<b>255.11 m<sup>2</sup></b>	

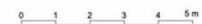
Superficies útiles, Tabla de planificación de habitaciones y exteriores				
Número	Nivel	Nombre	Área	
9	Nivel 1-Suelo P. Baja	Entrada 2	11.65 m <sup>2</sup>	
10	Nivel 1-Suelo P. Baja	Escaleras	5.04 m <sup>2</sup>	
11	Nivel 1-Suelo P. Baja	Aseo 2	2.96 m <sup>2</sup>	
12	Nivel 1-Suelo P. Baja	Distribuidor	3.17 m <sup>2</sup>	
13	Nivel 1-Suelo P. Baja	Dormitorio 2	17.10 m <sup>2</sup>	
14	Nivel 1-Suelo P. Baja	Dormitorio 3	13.86 m <sup>2</sup>	
15	Nivel 1-Suelo P. Baja	Baño 2	6.90 m <sup>2</sup>	
16	Nivel 1-Suelo P. Baja	C. Instalaciones	16.17 m <sup>2</sup>	
17	Nivel 1-Suelo P. Baja	Paseo	6.61 m <sup>2</sup>	
18	Nivel 1-Suelo P. Baja	Porch	40.88 m <sup>2</sup>	
20	Nivel 1-Suelo P. Baja	Piscina	30.26 m <sup>2</sup>	
<b>Nivel 1-Suelo P. Baja: 11</b>				
1	Nivel 2-Suelo P. Alta	Entrada 1	15.80 m <sup>2</sup>	
2	Nivel 2-Suelo P. Alta	Aseo 1	3.08 m <sup>2</sup>	
3	Nivel 2-Suelo P. Alta	Sala-Comedor-Cocina	48.34 m <sup>2</sup>	
4	Nivel 2-Suelo P. Alta	Lavadero	3.57 m <sup>2</sup>	
5	Nivel 2-Suelo P. Alta	Paseo	3.19 m <sup>2</sup>	
6	Nivel 2-Suelo P. Alta	Dormitorio 1	17.57 m <sup>2</sup>	
7	Nivel 2-Suelo P. Alta	Baño 1	6.82 m <sup>2</sup>	
8	Nivel 2-Suelo P. Alta	Porch	15.93 m <sup>2</sup>	
<b>Nivel 2-Suelo P. Alta: 8</b>				
			113.10 m <sup>2</sup>	
<b>Total general:</b>			<b>267.69 m<sup>2</sup></b>	



Tipo Proyecto:	PROYECTO BÁSICO	
Nombre Proyecto:	VIVIENDA UNIFAMILIAR AISLADA CON PISCINA	
Situación:	Urb. Campo Mijas, Calle Acacias, 18. MIJAS (Málaga)	
Plano:	PLANTA DE DISTRIBUCIÓN Y MOBILIARIO PLANTA ALTA	
PROMOTOR:	KISAMATA, S.L.	Escala: 1 : 50
ARQUITECTOS (Y Nº de COLGADO):	ANTONIO LUQUE GÓMEZ (724 Coamálaga)	Expediente: 145
		Fecha: 04/10/2024
		Nº: A-04



Nivel 3-Planta Cubierta\_Accesos  
Esc: 1 : 50



Tipo Proyecto:	PROYECTO BÁSICO	
Nombre Proyecto:	VIVIENDA UNIFAMILIAR AISLADA CON PISCINA	
Situación:	Urb. Campo Mijas, Calle Acacias, 18. MIJAS (Málaga)	
Plano:	PLANTA CUBIERTA ACOTADA	
PROMOTOR:	KISAMATA, S.L.	Escala: 1 : 50
ARQUITECTOS (Y Nº de COLGADO):	ANTONIO LUQUE GÓMEZ (724 Coamálaga)	Expediente: 145
		Fecha: 04/10/2024
		Nº: A-05





Sección T1

- 11.80 MPhoz. Cota Proj. Nivel 3 Planta Cubierta
- 11.80 MPhoz. Cota Proj. Nivel 2 Cuarto P. Aba.
- 11.80 MPhoz. Cota Proj. Nivel 2 Cuarto P. Aba.
- 11.80 MPhoz. Cota Proj. Nivel 2 Cuarto P. Aba.
- 11.80 MPhoz. Cota Proj. Nivel 2 Cuarto P. Aba.



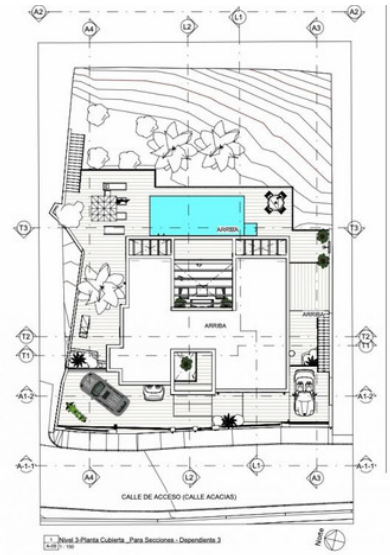
Sección T2

- 11.80 MPhoz. Cota Proj. Nivel 3 Planta Cubierta
- 11.80 MPhoz. Cota Proj. Nivel 2 Cuarto P. Aba.
- 11.80 MPhoz. Cota Proj. Nivel 2 Cuarto P. Aba.
- 11.80 MPhoz. Cota Proj. Nivel 2 Cuarto P. Aba.
- 11.80 MPhoz. Cota Proj. Nivel 2 Cuarto P. Aba.



Sección T3

- 11.80 MPhoz. Cota Proj. Nivel 3 Planta Cubierta
- 11.80 MPhoz. Cota Proj. Nivel 2 Cuarto P. Aba.
- 11.80 MPhoz. Cota Proj. Nivel 2 Cuarto P. Aba.
- 11.80 MPhoz. Cota Proj. Nivel 2 Cuarto P. Aba.
- 11.80 MPhoz. Cota Proj. Nivel 2 Cuarto P. Aba.



Nivel 3 Planta Cubierta - Para Secciones - Dependientes 2

Tipo Proyecto:	PROYECTO BASICO	
Nombre Proyecto:	VIVIENDA UNIFAMILIAR AISLADA CON PISCINA	
Situación:	Urb. Campo Mijas, Calle Acacias, 18. MIJAS (Málaga)	
Plano:	ESTADO FINAL. SECCIONES 2	
PROMOTOR:	KISAMATA, S.L.	Escala: Como se indica Hoja: 145 Fecha: 16/12/2014 Nº: A-09
ARQUITECTOS Y Nº DE COLEGIADO: ANTONIO LUQUE GÓMEZ (734 Coamálaga)		
C/ra de Mijas, 346. Edif. Andalucía. Planta 4. 114. 29018 (Málaga) Tlf: 952111000/952111001. Email: aluque@arquitectos.com		

