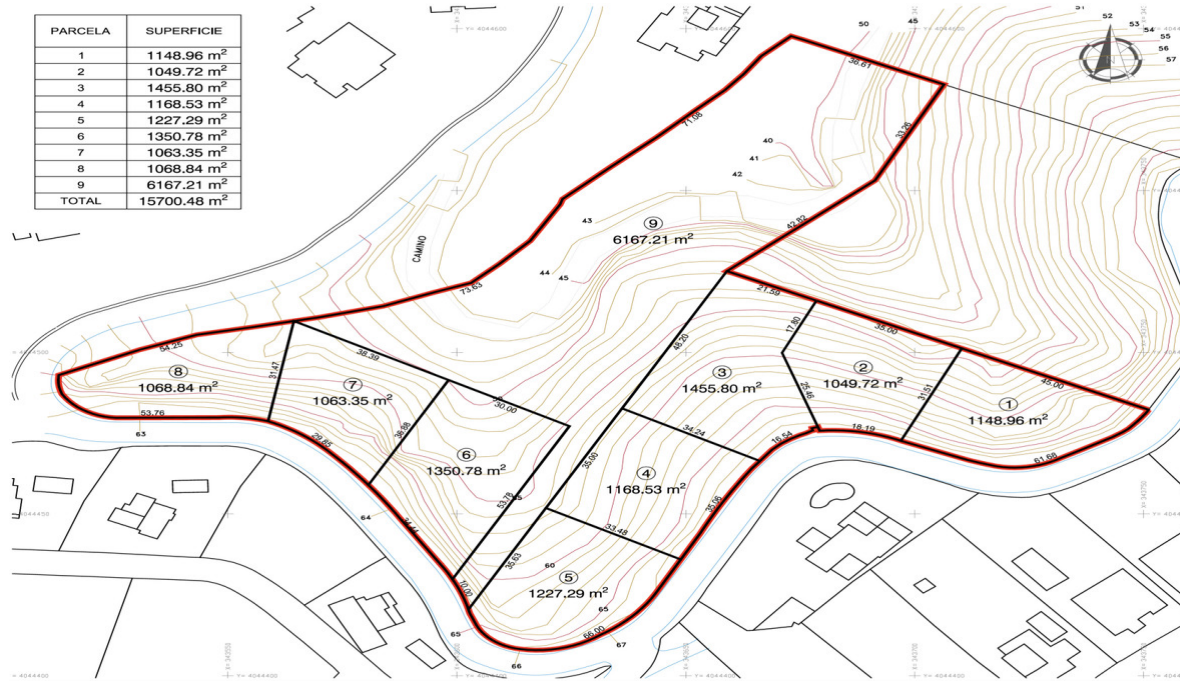


## Ventas - Terreno - La Mairena

# 2.355.000€



PARCELA	SUPERFICIE
1	1148.96 m <sup>2</sup>
2	1049.72 m <sup>2</sup>
3	1455.80 m <sup>2</sup>
4	1168.53 m <sup>2</sup>
5	1227.29 m <sup>2</sup>
6	1350.78 m <sup>2</sup>
7	1063.35 m <sup>2</sup>
8	1068.84 m <sup>2</sup>
9	6167.21 m <sup>2</sup>
TOTAL	15700.48 m <sup>2</sup>



Ref.-ID: MIBGR3168088

La Mairena

Terreno



3454 m<sup>2</sup>



15700 m<sup>2</sup>

Terreno Urbano, La Mairena, Costa del Sol. Jardin/Terreno 15700 m<sup>2</sup>. Posición : Suburbano, Campo, Pueblo, Pueblo de Montaña, Cerca de Golf, Cerca del Mar, Cerca de Colegios, Cerca de los Bosques, Urbanización. Orientación : Norte, Noreste , Este, Suroeste, Oeste, Noroeste. Vistas : Montaña, Campo, Panorámicas, Jardín, Patio, Bosques. Categoría : Inversion, Pre-construcción, Con Permiso de Planificación.

**Posición**

- ✓ Suburbano
- ✓ Campo
- ✓ Pueblo
- ✓ Pueblo de Montaña
- ✓ Cerca de Golf
- ✓ Cerca de Colegios
- ✓ Cerca de los Bosques
- ✓ Urbanización

**Orientación**

- ✓ Norte
- ✓ Noreste
- ✓ Este
- ✓ Suroeste
- ✓ Oeste
- ✓ Noroeste

**Vistas**

- ✓ Montaña
- ✓ Campo
- ✓ Panorámicas
- ✓ Jardín
- ✓ Patio
- ✓ Bosques

**Categoría**

- ✓ Inversion
- ✓ Pre-construcción
- ✓ Con Permiso de Planificación