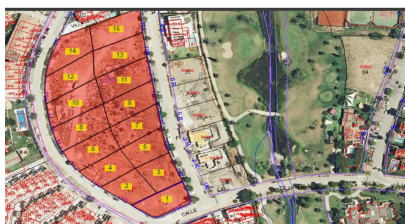


Ventas - Terreno - Estepona
6.970.000€



Ref.-ID: MIBGR4252657

Estepona

Terreno

 **3900 m2**

 **9751 m2**

Estepona, ALERTA PARA INVERSORES 15 parcelas para villas en la misma zona, PROYECTO Básico Y LICENCIA APROBADA para 11 de estas parcelas Entre Puerto Banús y Estepona ciudad, 15 parcelas en venta, donde se pueden construir 15 villas individuales, ubicadas en la exclusiva urbanización de El Campanario, junto a un campo de golf de 9 hoyos así como una casa club que ofrece restaurante, gimnasio, spa y todo tipo de servicios cercanos. Con una ubicación ideal en segunda línea de golf y rodeado de villas de alta gama y apartamentos de lujo, este terreno privilegiado ofrece una edificabilidad del 0,4%. Las parcelas varían de 550 a 750 m², con una superficie total de terreno de 9.751 m² y una superficie edificable de 3.900 m², perfecta para un desarrollo residencial de alta gama. Con un precio de venta medio competitivo y una lista de compradores interesados ya establecida, esta es una oportunidad excelente para un desarrollo rápido y rentable. No deje pasar esta rara inversión en una de las ubicaciones más deseables del sur de España. Situado en la cotizada zona de Campanario, esta ubicación es inigualable, a solo 3 km de la carretera A-340 y a 8 kms de Puerto Banus de Marbella. La zona está completamente urbanizada con infraestructura esencial en su lugar, que incluye agua, electricidad, alcantarillado, alumbrado público y aceras, lo que garantiza comodidad y un alto nivel de vida. Hay una amplia variedad de propiedades de lujo en venta que puede encontrar en la Nueva Milla de Oro en Estepona, desde prestigiosos desarrollos en primera línea de playa, villas exclusivas, pisos de golf, hoteles de cinco estrellas como Las Dunas o Kempinski y áticos de lujo frente al mar. La Nueva Milla de Oro está considerada como uno de los mejores destinos de lujo de Europa por varias razones: su clima, con más de 300 días de sol, su gastronomía mediterránea y su ubicación; a 30 minutos en coche de Gibraltar, a 2 horas de África en barco y a 2 horas y media de la estación de esquí de Sierra Nevada en Granada. ¡Contáctanos hoy para más detalles o para programar una visita!

Posición

- ✓ Cerca de Ciudad
- ✓ Cerca de Colegios

Orientación

- ✓ Este
- ✓ Sureste
- ✓ Sur
- ✓ Suroeste
- ✓ Oeste

Estado

- ✓ Excelente

Jardin

- ✓ Comunitario
- ✓ Privado