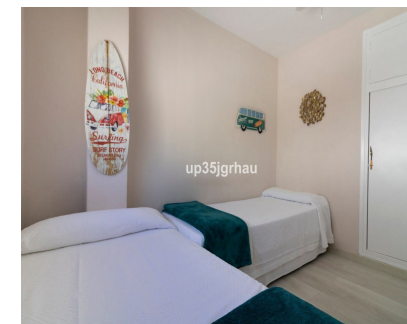
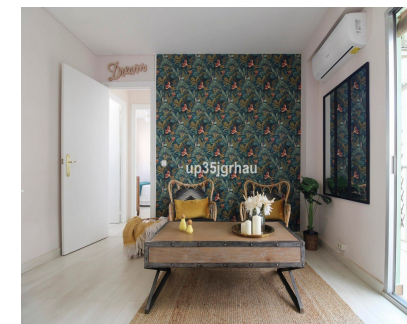


Ventas - Comercial - Estepona

3.995.000€



Ref.-ID: MIBGR4687330

Estepona

Comercial

IBI: 2,500 EUR / año

Basura: 700 EUR / año



7



7



499 m2



116 m2

Edificio en pleno centro de Estepona, Casco antiguo y en 1ª línea de playa. vistas laterales al mar. Calle peatonal con mucho encanto, rodeado de Hoteles y restaurantes. Este fabuloso edificio esta en la zona mas bonita y cotizada de estepona a nivel comercial. Dispone de un amplio local comercial destinado a bar-restaurante en estos momentos con 116m2, este edición tiene 7 amplios apartamentos de 1 dormitorio, 1 salón, baño y cocina. El edificio esta distribuido 6 apartamentos (45m2) mas 1 ático (50m2) con terraza, Ascensor y local comercial. Dispone de licencia turistica y gran rentabilidad en alquiler. Edificio, Estepona, Costa del Sol. 7 Dormitorios, 7 Baños, Construidos 499 m², Terraza 50 m², Jardin/Terreno 116 m². Posición : Primera línea de Playa, Ciudad, Área Comercial, Lado de la Playa, Pueblo, Cerca de Tiendas, Cerca del Mar, Complejo 1ª Línea de Playa. Orientación : Norte, Noreste , Oeste, Noroeste. Estado : Excelente, Reformado Recientemente. Climatización : Aire Acondicionado. Vistas : Panorámicas, Urbanas, Calle. Características : Terraza Cubierta, Ascensor, Armarios Empotrados, Cerca de Transporte, Terraza Privada, Solario, TV Satélite , WiFi, Trastero, Lavadero, Baño En-Suite, Doble acristalamiento, Fibra óptica. Muebles : Amueblada. Cocina : Equipada. Seguridad : Portero Automático, Seguridad 24 Horas. Servicios Públicos : Electricidad, Agua Potable, Teléfono. Categoría : Ganga, Frente a la playa, Inversion, Lujo, Reducido.

Posición

- ✓ Primera línea de Playa
- ✓ Ciudad
- ✓ Área Comercial
- ✓ Lado de la Playa
- ✓ Pueblo
- ✓ Cerca de Tiendas
- ✓ Cerca del Mar
- ✓ Complejo 1ª Línea de Playa

Orientación

- ✓ Norte
- ✓ Noreste
- ✓ Oeste
- ✓ Noroeste

Estado

- ✓ Excelente
- ✓ Reformado Recientemente

Climatización

- ✓ Aire Acondicionado

Vistas

- ✓ Panorámicas
- ✓ Urbanas
- ✓ Calle

Características

- ✓ Terraza Cubierta
- ✓ Ascensor
- ✓ Armarios Empotrados
- ✓ Cerca de Transporte
- ✓ Terraza Privada
- ✓ Solario
- ✓ TV Satélite
- ✓ WiFi
- ✓ Trastero
- ✓ Lavadero
- ✓ Baño En-Suite
- ✓ Doble acristalamiento
- ✓ Fibra óptica

Muebles

- ✓ Amueblada

Cocina

- ✓ Equipada

Seguridad

- ✓ Portero Automático
- ✓ Seguridad 24 Horas

Servicios Públicos

- ✓ Electricidad
- ✓ Agua Potable
- ✓ Teléfono

Categoría

- ✓ Ganga
- ✓ Frente a la playa
- ✓ Inversion
- ✓ Lujo
- ✓ Reducido