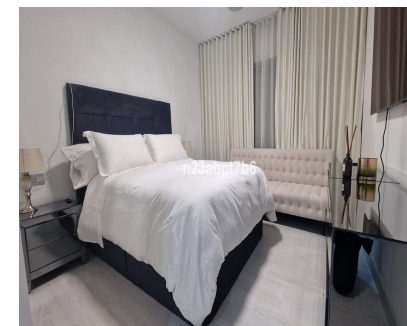


Ventas - Apartamento - Atalaya

560.000€



Ref.-ID: MIBGR4885087

Atalaya

Apartamento

Comunidad: 2,820 EUR / año IBI: 800 EUR / año

Basura: 141 EUR / año



2



2



157 m2



35 m2

Fantástico apartamento en planta baja que cuenta con un amplio salón-comedor con salida a una soleada terraza suroeste y al jardín. Hay dos dormitorios y dos baños, y el dormitorio principal es realmente amplio y tiene su propio cuarto de baño y salida a la terraza. La cocina está totalmente equipada y tiene lavadero, Aire acondicionado con bomba de calor y frío, así como calefacción por suelo radiante en los baños. Este precioso apartamento está situado en uno de los mejores complejos de la costa: Tiene seguridad 24 horas, cuidados jardines, piscinas, una piscina cubierta climatizada, gimnasio y sauna. Está en un gran lugar, a sólo 10 minutos en coche de Puerto Banús, a 15 minutos de Marbella o Estepona ya 50 minutos del aeropuerto de Málaga. Hay tiendas, restaurantes, supermercados, campos de golf y la playa cerca.

Posición

- ✓ Cerca de Golf
- ✓ Cerca de Tiendas
- ✓ Cerca de Colegios
- ✓ Urbanización

Características

- ✓ Terraza Cubierta
- ✓ Ascensor
- ✓ Armarios Empotrados
- ✓ Terraza Privada
- ✓ Trastero
- ✓ Baño En-Suite
- ✓ Doble acristalamiento

Categoría

- ✓ Reventa
- ✓ Contemporáneo

Orientación

- ✓ Suroeste

Muebles

- ✓ Parcialmente

Estado

- ✓ Excelente

Cocina

- ✓ Equipada

Piscina

- ✓ Comunitaria

Jardin

- ✓ Privado
- ✓ Mantenimiento fácil

Climatización

- ✓ Aire Acondicionado
- ✓ A/A Caliente
- ✓ A/A Frio

Seguridad

- ✓ Recinto Cerrado
- ✓ Portero Automático

Vistas

- ✓ Jardín

Aparcamiento

- ✓ Subterráneo
- ✓ Garaje