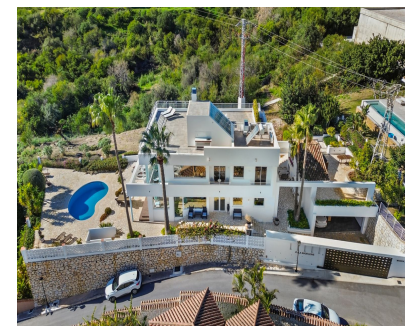


**Ventas - Casa - Benalmadena**  
**2.485.000€**



**Ref.-ID: MIBGR4890223**

**Benalmadena**

**Casa**



**4**



**3**



**450 m2**



**800 m2**

Ubicada en lo alto de la exclusiva zona de La Capellania, esta espectacular villa contemporánea es una auténtica joya de la Costa del Sol. Diseñada para aprovechar al máximo la luz natural y las impresionantes vistas al Mediterráneo, la propiedad combina una arquitectura moderna con elegantes detalles oscuros que aportan carácter y sofisticación. Distribuida en tres amplios niveles más un ala privada para invitados, la vivienda ofrece una combinación perfecta de espacios abiertos para disfrutar y zonas íntimas para el descanso. Grandes ventanales enmarcan el paisaje costero y permiten que el exterior forme parte del interior. La planta principal alberga una elegante cocina de concepto abierto que se integra con un espacioso salón con chimenea y calefacción por suelo radiante. En este nivel se encuentran también dos dormitorios en suite. Desde aquí se accede a una terraza cubierta con cortinas de cristal que se abre hacia una amplia zona de piscina rodeada de vegetación, creando un oasis privado ideal para relajarse y recibir invitados. En la planta superior se encuentra una segunda zona de estar junto con la impresionante suite principal. El dormitorio conecta con su baño privado a través de un vestidor que funciona como una entrada oculta, aportando un toque exclusivo y refinado. Esta planta también dispone de una terraza cubierta con vistas abiertas al mar y a Fuengirola. La joya de la vivienda es su terraza en la azotea, que ofrece vistas panorámicas de 360 grados y sol durante todo el día. Equipada con cocina exterior y duchas, es el espacio perfecto para disfrutar de inolvidables puestas de sol. Un cuarto dormitorio independiente, situado en una zona más privada de la casa, garantiza máxima tranquilidad para invitados o familiares. El garaje, luminoso y espacioso, tiene capacidad para cuatro vehículos y también funciona como zona de lavandería. Está diseñado para permanecer seco y protegido incluso durante lluvias intensas. La seguridad está garantizada mediante ventanas reforzadas, persianas de aluminio y estores eléctricos en toda la vivienda. A solo diez minutos de playas, restaurantes, supermercados, clubes deportivos y centros de bienestar, esta villa ofrece una combinación inmejorable de privacidad, comodidad y lujo.

<b>Posición</b> <div>✓ Cerca del Mar</div> <div>✓ Cerca de Colegios</div> <div>✓ Urbanización</div>	<b>Orientación</b> <div>✓ Sur</div> <div>✓ Suroeste</div>	<b>Estado</b> <div>✓ Excelente</div>	<b>Piscina</b> <div>✓ Privada</div>	<b>Climatización</b> <div>✓ Aire Acondicionado</div> <div>✓ Calefacción Central.</div> <div>✓ Chimenea</div> <div>✓ Suelo Radiante</div>	<b>Vistas</b> <div>✓ Mar</div> <div>✓ Montaña</div> <div>✓ Panorámicas</div> <div>✓ Piscina</div>
<b>Características</b> <div>✓ Terraza Cubierta</div> <div>✓ Armarios Empotrados</div> <div>✓ Cerca de Transporte</div> <div>✓ Terraza Privada</div> <div>✓ Aptmnt. Huéspedes</div> <div>✓ Trastero</div> <div>✓ Lavadero</div> <div>✓ Suelos de Mármol</div> <div>✓ Barbacoa</div> <div>✓ Doble acristalamiento</div>	<b>Muebles</b> <div>✓ Opcionales</div>	<b>Cocina</b> <div>✓ Equipada</div>	<b>Jardin</b> <div>✓ Privado</div>	<b>Seguridad</b> <div>✓ Persianas Eléctricas</div> <div>✓ Alarma</div> <div>✓ Seguridad 24 Horas</div>	<b>Aparcamiento</b> <div>✓ Garaje</div> <div>✓ Más de uno</div> <div>✓ Privado</div>
<b>Categoría</b> <div>✓ Casas de vacaciones</div> <div>✓ Lujo</div> <div>✓ Reventa</div>					