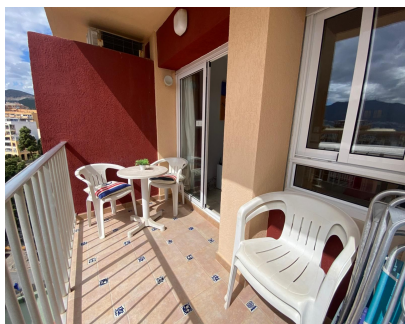
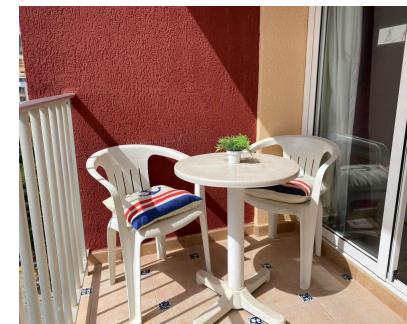


Ventas - Apartamento - Benalmadena

264.000€



Ref.-ID: MIBGR4926061

Benalmadena

Apartamento

Comunidad: 1,500 EUR / año

IBI: 200 EUR / año

Basura: 172 EUR / año



1



1



55 m2

Apartamento en la OCTAVA planta del Edificio Minerva, Gamonal, Benalmádena, ideal tanto para vivir como para invertir. Esta propiedad de 1 dormitorio destaca por su ubicación estratégica en una de las zonas más dinámicas de Benalmádena, actualmente en proceso de renovación, lo que incrementa su valor a medio y largo plazo. Situado en la octava planta, el apartamento ofrece vistas despejadas y una excelente luminosidad gracias a su orientación. Su ubicación lo hace especialmente atractivo: a pocos minutos a pie de la playa, cerca del Parque de la Paloma y rodeado de servicios como supermercados, farmacias, restaurantes y transporte público. Además, el área cuenta con un fácil acceso a la autovía, lo que lo conecta rápidamente con Málaga, el aeropuerto y otras localidades de la Costa del Sol. El Edificio Minerva forma parte de una comunidad consolidada, que ofrece amplias ZONAS COMUNES: con jardines, una gran piscina y servicio de recepción. Es una oportunidad de inversión segura, con un alto potencial como alquiler vacacional gracias a la creciente demanda turística en la Costa del Sol y al atractivo renovado de la zona. ¡Una ocasión perfecta para aprovechar el auge inmobiliario en Benalmádena!

Posición

- ✓ Ciudad
- ✓ Cerca de Tiendas
- ✓ Cerca del Mar
- ✓ Cerca de Ciudad
- ✓ Cerca de Colegios
- ✓ Urbanización

Características

- ✓ Ascensor
- ✓ Armarios Empotrados
- ✓ Cerca de Transporte
- ✓ Terraza Privada
- ✓ WiFi
- ✓ Acceso para personas con movilidad reducida
- ✓ 24 Horas Recepción
- ✓ Cerca de una Iglesia
- ✓ Fibra óptica

Servicios Públicos

- ✓ Electricidad
- ✓ Agua Potable

Orientación

- ✓ Suroeste

Muebles

- ✓ Opcionales

Categoría

- ✓ Casas de vacaciones
- ✓ Inversion

Estado

- ✓ Buen

Cocina

- ✓ Equipada

Piscina

- ✓ Comunitaria

Jardin

- ✓ Comunitario

Climatización

- ✓ Aire Acondicionado
- ✓ A/A Caliente
- ✓ A/A Frio

Seguridad

- ✓ Seguridad 24 Horas

Vistas

- ✓ Mar
- ✓ Montaña
- ✓ Panorámicas
- ✓ Piscina

Aparcamiento

- ✓ Calle