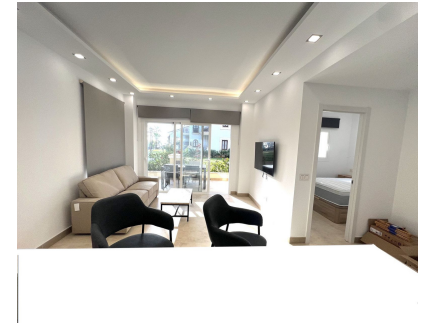


## Ventas - Apartamento - Puerto Banús

### 750.000€



**Ref.-ID: MIBGR4932052**

**Puerto Banús**

**Apartamento**



**2**



**2**



**110 m2**

Adéntrate en el lujo con este hermoso piso de 2 dormitorios, perfectamente ubicado en primera línea de playa en Puerta Banus. Con su diseño moderno y acabados de alta calidad, esta propiedad ofrece una atmósfera acogedora, ideal para relajarse y entretener. Imagina despertarte con impresionantes vistas al mar y disfrutar de tu café matutino a solo unos pasos de la arena. La amplia sala de estar fluye sin problemas hacia una cocina elegante, lo que la hace perfecta para recibir amigos o disfrutar de tranquilas noches en casa. Con un alto potencial de alquiler, este piso no es solo un hogar; es una inversión inteligente. Puerta Banus es famosa por su estilo de vida vibrante, sus boutiques de lujo y su gastronomía de primer nivel, atrayendo visitantes durante todo el año. ¡No te pierdas esta oportunidad de tener un pedazo de paraíso en una de las ubicaciones más codiciadas de la Costa del Sol!

<b>Posición</b> <div><div></div>Primera línea de Playa</div> <div><div></div>Área Comercial</div> <div><div></div>Lado de la Playa</div> <div><div></div>Puerto</div> <div><div></div>Cerca de Puerto</div> <div><div></div>Cerca de Tiendas</div> <div><div></div>Cerca de Colegios</div> <div><div></div>Marina</div> <div><div></div>Cerca de Marina</div> <div><div></div>Urbanización</div> <div><div></div>Complejo 1ª Línea de Playa</div>	<b>Orientación</b> <div><div></div>Sur</div>	<b>Estado</b> <div><div></div>Excelente</div>	<b>Piscina</b> <div><div></div>Comunitaria</div> <div><div></div>Piscina de Niños</div>	<b>Climatización</b> <div><div></div>Aire Acondicionado</div> <div><div></div>A/A Caliente</div> <div><div></div>A/A Frio</div>	<b>Vistas</b> <div><div></div>Mar</div> <div><div></div>Jardín</div>
<b>Características</b> <div><div></div>Terraza Cubierta</div> <div><div></div>Armarios Empotrados</div> <div><div></div>Cerca de Transporte</div> <div><div></div>Terraza Privada</div> <div><div></div>WiFi</div> <div><div></div>Pista de Tenis</div> <div><div></div>Baño En-Suite</div> <div><div></div>Doble acristalamiento</div> <div><div></div>24 Horas Recepción</div>	<b>Muebles</b> <div><div></div>Amueblada</div>	<b>Cocina</b> <div><div></div>Equipada</div>	<b>Jardin</b> <div><div></div>Comunitario</div>	<b>Seguridad</b> <div><div></div>Recinto Cerrado</div> <div><div></div>Persianas Eléctricas</div> <div><div></div>Portero Automático</div> <div><div></div>Seguridad 24 Horas</div>	<b>Servicios Públicos</b> <div><div></div>Electricidad</div> <div><div></div>Agua Potable</div> <div><div></div>Teléfono</div>
<b>Categoría</b> <div><div></div>Frente a la playa</div> <div><div></div>Casas de vacaciones</div> <div><div></div>Inversion</div> <div><div></div>Lujo</div> <div><div></div>Reventa</div> <div><div></div>Contemporáneo</div>					