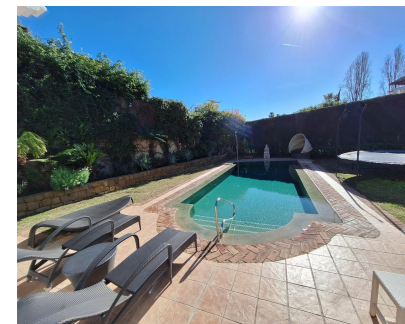
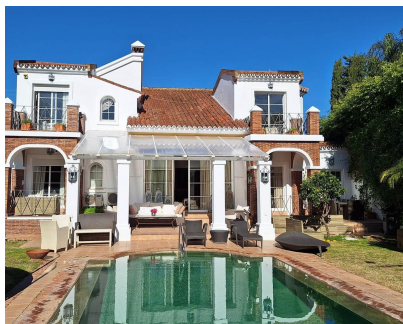


Ventas - Casa - Puerto Banús

3.715.000€



Ref.-ID: MIBGR4963945

Puerto Banús

Casa

Comunidad: 1,200 EUR / año

IBI: 1,852 EUR / año

Basura: 280 EUR / año



4



4.5



404 m2



848 m2

Villa - Chalet, Puerto Banús, Costa del Sol. 4 Dormitorios, 4.5 Baños, Construidos 404 m², Jardin/Terreno 848 m². Posición : Cerca de Puerto, Cerca de Ciudad, Cerca de Colegios, Urbanización. Orientación : Suroeste. Estado : Buen. Piscina : Privada. Climatización : Aire Acondicionado, A/A Caliente, A/A Frio, Calefacción Central., Chimenea. Vistas : Jardín, Piscina. Características : Terraza Cubierta, Armarios Empotrados, Terraza Privada, Trastero, Lavadero, Baño En-Suite, Suelos de Mármol, Doble acristalamiento, Sótano, Fibra óptica. Muebles : Opcionales. Cocina : Equipada. Jardin : Privado. Seguridad : Recinto Cerrado, Portero Automático, Alarma. Aparcamiento : Subterráneo, Garaje, Más de uno, Privado. Servicios Públicos : Electricidad, Agua Potable. Categoría : Golf, Casas de vacaciones, Inversion, Lujo, Contemporáneo.

Posición

- ✓ Cerca de Puerto
- ✓ Cerca de Ciudad
- ✓ Cerca de Colegios
- ✓ Urbanización

Características

- ✓ Terraza Cubierta
- ✓ Armarios Empotrados
- ✓ Terraza Privada
- ✓ Trastero
- ✓ Lavadero
- ✓ Baño En-Suite
- ✓ Suelos de Mármol
- ✓ Doble acristalamiento
- ✓ Sótano
- ✓ Fibra óptica

Servicios Públicos

- ✓ Electricidad
- ✓ Agua Potable

Orientación

- ✓ Suroeste

Muebles

- ✓ Opcionales

Categoría

- ✓ Golf
- ✓ Casas de vacaciones
- ✓ Inversion
- ✓ Lujo
- ✓ Contemporáneo

Estado

- ✓ Buen

Cocina

- ✓ Equipada

Piscina

- ✓ Privada

Jardin

- ✓ Privado

Climatización

- ✓ Aire Acondicionado
- ✓ A/A Caliente
- ✓ A/A Frio
- ✓ Calefacción Central.
- ✓ Chimenea

Seguridad

- ✓ Recinto Cerrado
- ✓ Portero Automático
- ✓ Alarma

Vistas

- ✓ Jardín
- ✓ Piscina

Aparcamiento

- ✓ Subterráneo
- ✓ Garaje
- ✓ Más de uno
- ✓ Privado