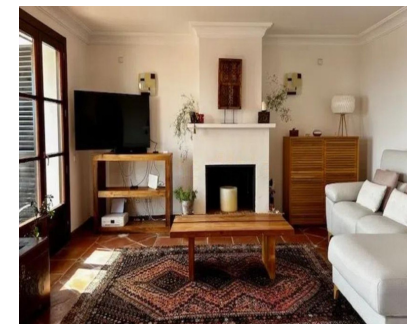


Ventas - Casa - Benahavís
545.000€



Ref.-ID: MIBGR5026852

Benahavís

Casa

Comunidad: 1,680 EUR / año

IBI: 250 EUR / año

Basura: 40 EUR / año



2



2



180 m2

Esta casa adosada, orientada al sur, tiene una superficie de 184 metros cuadrados e incluye garaje y trastero. Cuenta con aire acondicionado Daikin nuevo, sistema de filtración de agua pura tanto para beber como para uso doméstico, y mosquiteras en todas las ventanas. Ubicada en el pintoresco pueblo de La Heredia, dentro de Monte Mayor, esta vivienda ofrece paz, privacidad y una conexión única con la naturaleza, a tan solo 10 minutos en coche por un camino escénico hasta la playa. Planta baja: Al entrar, un baño de cortesía se encuentra a mano derecha. El espacioso salón dispone de una gran chimenea y amplios ventanales que llenan el espacio de luz natural y ofrecen vistas panorámicas de la naturaleza y del mar Mediterráneo. A un lado, el comedor también disfruta de las mismas vistas impresionantes. La cocina está totalmente equipada con electrodomésticos Samsung y cuenta con una funcional lavandería. La terraza cubierta es un lugar perfecto para relajarse, cenar al aire libre y disfrutar del paisaje. Planta alta: Un amplio rellano conduce a los dos dormitorios, ambos con baños en suite que incluyen bañera y ducha. Las habitaciones cuentan con armarios empotrados y balcones tipo “Julietta”, desde donde se puede contemplar el entorno natural en todo su esplendor. Servicios comunitarios: •Piscina comunitaria de gran tamaño •Seguridad 24 horas con acceso vigilado •Cafetería en el complejo y pistas de tenis •Acceso directo a rutas de senderismo y abundante fauna local.Adosada, Benahavís, Costa del Sol. 2 Dormitorios, 2 Baños, Construidos 180 m², Terraza 40 m². Posición : Pueblo de Montaña, Cerca de Tiendas, Cerca de Ciudad, Cerca de Colegios, Cerca de los Bosques, Urbanización. Orientación : Sur. Estado : Excelente. Piscina : Comunitaria. Climatización : Aire Acondicionado, A/A Caliente, A/A Frio, Chimenea. Vistas : Montaña, Golf, Campo. Características : Terraza Cubierta, Terraza Privada, WiFi, Pista de Tenis, Trastero, Lavadero, Baño En-Suite, Doble acristalamiento. Muebles : Parcialmente. Cocina : Equipada. Jardín : Comunitario. Seguridad : Recinto Cerrado, Seguridad 24 Horas. Aparcamiento : Subterráneo, Garaje, Cubierto, Privado. Categoría : Reventa.

Posición <div>✓ Pueblo de Montaña</div> <div>✓ Cerca de Tiendas</div> <div>✓ Cerca de Ciudad</div> <div>✓ Cerca de Colegios</div> <div>✓ Cerca de los Bosques</div> <div>✓ Urbanización</div>	Orientación <div>✓ Sur</div>	Estado <div>✓ Excelente</div>	Piscina <div>✓ Comunitaria</div>	Climatización <div>✓ Aire Acondicionado</div> <div>✓ A/A Caliente</div> <div>✓ A/A Frio</div> <div>✓ Chimenea</div>	Vistas <div>✓ Montaña</div> <div>✓ Golf</div> <div>✓ Campo</div>
Características <div>✓ Terraza Cubierta</div> <div>✓ Terraza Privada</div> <div>✓ WiFi</div> <div>✓ Pista de Tenis</div> <div>✓ Trastero</div> <div>✓ Lavadero</div> <div>✓ Baño En-Suite</div> <div>✓ Doble acristalamiento</div>	Muebles <div>✓ Parcialmente</div>	Cocina <div>✓ Equipada</div>	Jardín <div>✓ Comunitario</div>	Seguridad <div>✓ Recinto Cerrado</div> <div>✓ Seguridad 24 Horas</div>	Aparcamiento <div>✓ Subterráneo</div> <div>✓ Garaje</div> <div>✓ Cubierto</div> <div>✓ Privado</div>
Categoría <div>✓ Reventa</div>					