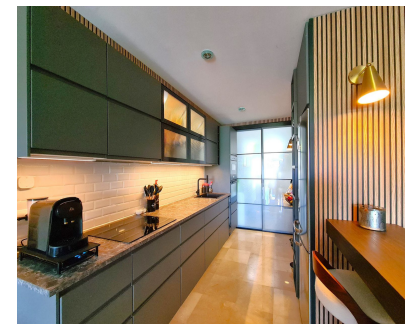


**Ventas - Apartamento - Benahavís**  
**675.000€**



**Ref.-ID: MIBGR5034646**

**Benahavís**

**Apartamento**



**3**



**2**



**110 m2**



**70 m2**

FANTÁSTICO APARTAMENTO DE 3 DORMITORIOS EN PLANTA BAJA CON GRAN JARDÍN Ubicado en una zona residencial tranquila y segura, rodeada de naturaleza, este apartamento se encuentra muy bien comunicado con la autopista AP7 que conecta toda la Costa de Sol. A tan solo 5 min en coche de Guadalmina Alta y el prestigioso Colegio Atalaya, con la playa, supermercados farmacias y restaurantes a 10 min. La propiedad ha sido totalmente renovada este año 2.025 por lo que está todo como nuevo. Al entrar en el apartamento nos encontramos con un recibidor desde el que accedemos al amplio salón comedor con bonitas vistas al jardín al que tiene acceso y donde dispone además con una amplia terraza parcialmente cubierta, tiene una amplia cocina de estilo moderno totalmente nueva equipada con electrodomésticos alta gama y con acceso al lavadero independiente de la cocina. Los dormitorios y baños de la propiedad se distribuyen a través de un corredor el espacioso dormitorio principal cuenta con un gran armario empotrado acceso y vistas a la terraza/jardín y dispone de un cuarto de baño en suite completo totalmente renovado de estilo actual, equipado con plato de ducha y con una ventana que le brinda abundante luz natural y ventilación. Los dos dormitorios individuales cuentan con armarios empotrados, son luminosos y uno de ellos tiene acceso al jardín, el segundo cuarto de baño se encuentra en la entrada al distribuidor por lo que está en comunicación con las zonas comunes de la casa (salón/comedor/cocina) y se encuentra junto a los dos dormitorios individuales, este baño completo dispone de plato de ducha también. La propiedad disfruta de la comodidad de tener una plaza de garaje privada, además de disfrutar de los jardines y piscinas de agua salada de la comunidad. ¡¡RECOMENDAMOS SU VISITA!!

<b>Posición</b> <ul style="list-style-type: none"><li>✓ Cerca de Golf</li><li>✓ Cerca de Tiendas</li><li>✓ Cerca de Ciudad</li><li>✓ Cerca de Colegios</li><li>✓ Cerca de Marina</li><li>✓ Urbanización</li></ul>	<b>Orientación</b> <ul style="list-style-type: none"><li>✓ Sur</li></ul>	<b>Estado</b> <ul style="list-style-type: none"><li>✓ Excelente</li><li>✓ Reformado Recientemente</li></ul>	<b>Piscina</b> <ul style="list-style-type: none"><li>✓ Comunitaria</li><li>✓ Piscina de Niños</li></ul>	<b>Climatización</b> <ul style="list-style-type: none"><li>✓ Aire Acondicionado</li><li>✓ A/A Caliente</li><li>✓ A/A Frio</li></ul>	<b>Vistas</b> <ul style="list-style-type: none"><li>✓ Mar</li><li>✓ Montaña</li><li>✓ Golf</li><li>✓ Campo</li><li>✓ Panorámicas</li><li>✓ Jardín</li></ul>
<b>Características</b> <ul style="list-style-type: none"><li>✓ Terraza Cubierta</li><li>✓ Ascensor</li><li>✓ Armarios Empotrados</li><li>✓ Terraza Privada</li><li>✓ Solario</li><li>✓ WiFi</li><li>✓ Lavadero</li><li>✓ Baño En-Suite</li><li>✓ Suelos de Mármol</li><li>✓ Doble acristalamiento</li></ul>	<b>Muebles</b> <ul style="list-style-type: none"><li>✓ Opcionales</li></ul>	<b>Cocina</b> <ul style="list-style-type: none"><li>✓ Equipada</li></ul>	<b>Jardín</b> <ul style="list-style-type: none"><li>✓ Comunitario</li><li>✓ Privado</li></ul>	<b>Seguridad</b> <ul style="list-style-type: none"><li>✓ Recinto Cerrado</li><li>✓ Portero Automático</li><li>✓ Alarma</li></ul>	<b>Aparcamiento</b> <ul style="list-style-type: none"><li>✓ Subterráneo</li><li>✓ Garaje</li><li>✓ Privado</li></ul>
<b>Servicios Públicos</b> <ul style="list-style-type: none"><li>✓ Electricidad</li><li>✓ Agua Potable</li><li>✓ Teléfono</li><li>✓ Gas</li></ul>	<b>Categoría</b> <ul style="list-style-type: none"><li>✓ Golf</li><li>✓ Casas de vacaciones</li><li>✓ Inversion</li><li>✓ Lujo</li><li>✓ Reventa</li></ul>				