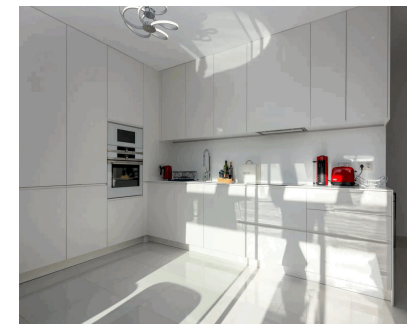


Ventas - Apartamento - Estepona

1.195.000€



Ref.-ID: MIBGR5044249

Estepona

Apartamento

Comunidad: 7,164 EUR / año

IBI: 899 EUR / año

Basura: 136 EUR / año



3



2



134 m2

Un ático dúplex de lujo con espectaculares vistas al golf y panorámicas disponibles para la venta situado en una de las mejores cuerdas en segura comunidad privada cerrada de Cataleja. Todas las casas de Cataleja cuentan con acabados de alta gama e inundadas con gran luminosidad gracias a sus ventanas de suelo a techo en forma de particiones móviles translúcidas, fusionando los espacios interiores con las grandes terrazas. Esta residencia ofrece una amplia vida. La propiedad tiene 3 dormitorios con 2 baños separados, incluyendo dormitorio principal en-suite. Contiene cocina abierta y salón-comedor con acceso directo a la terraza. Ubicado en más de 27.000 m2 de hermosos jardines, la comunidad ofrece un oasis de serenidad y privacidad. Salga a su terraza privada y solárium, perfecto para relajarse o entretenerse, mientras disfruta del aire fresco y de impresionantes vistas. Servicios al aire libre Incluye - Una amplia piscina al aire libre de 450 m2 con entrada de estilo playa, ideal para descansar y socializar. - Una piscina cubierta climatizada para disfrutar durante todo el año, sin importar la temporada. - Acceso a exuberantes jardines, zonas al aire libre y espacios comunitarios muy bien mantenidos. Está situado en el barrio de Atalaya, a medio camino entre los campos de golf El Paraíso y Atalaya. San Pedro de Alcántara , Benahavis y Marbella se puede llegar en 10-15 minutos. Diseño y especificaciones contemporáneos de alta gama, ventanas de suelo a techo, cocina totalmente equipada con electrodomésticos, planta abierta, aire acondicionado, 2 plazas de aparcamiento subterráneo y un trastero están entre las comodidades. Contacta con nosotros para organizar visitas fáciles.

Posición

- ✓ Cerca de Puerto
- ✓ Cerca de Tiendas
- ✓ Cerca del Mar
- ✓ Cerca de Ciudad
- ✓ Cerca de Colegios

Características

- ✓ Terraza Cubierta
- ✓ Ascensor
- ✓ Armarios Empotrados
- ✓ Cerca de Transporte
- ✓ Solario
- ✓ TV Satélite
- ✓ WiFi
- ✓ Gimnasio
- ✓ Lavadero
- ✓ Baño En-Suite
- ✓ Suelos de Mármol
- ✓ Fibra óptica

Servicios Públicos

- ✓ Electricidad
- ✓ Agua Potable
- ✓ Teléfono

Orientación

- ✓ Suroeste

Muebles

- ✓ Opcionales

Categoría

- ✓ Casas de vacaciones
- ✓ Inversion
- ✓ Lujo
- ✓ Reventa
- ✓ Contemporáneo

Estado

- ✓ Excelente

Cocina

- ✓ Parcialmente Equipada
- ✓ Cocina Comedor

Piscina

- ✓ Comunitaria

Jardin

- ✓ Comunitario

Climatización

- ✓ Aire Acondicionado

Seguridad

- ✓ Recinto Cerrado
- ✓ Persianas Eléctricas
- ✓ Seguridad 24 Horas

Vistas

- ✓ Montaña
- ✓ Golf
- ✓ Panorámicas
- ✓ Jardín
- ✓ Piscina

Aparcamiento

- ✓ Privado