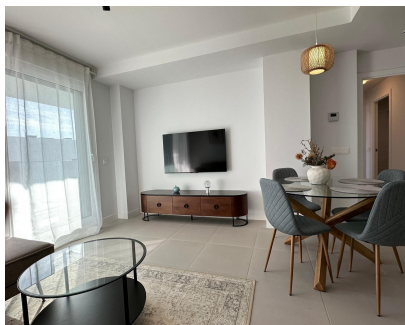


Ventas - Apartamento - Estepona

359.000€



Ref.-ID: MIBGR5045368

Estepona

Apartamento



2



2



82 m2

¡No se necesita coche, playa y centro de la ciudad a pie! Listo para mudarse y completamente amueblado, este apartamento recién entregado se encuentra en el vibrante corazón de Estepona. La playa está a 4 minutos en coche o a un agradable paseo de 20 minutos, y el centro de la ciudad también está a poca distancia a pie, perfecto para un estilo de vida donde todo está cerca. Ubicado en un moderno complejo residencial, los residentes disfrutan de una gran piscina para adultos y niños. La zona es dinámica y próspera, con excelente conectividad a través de la A7 y AP7. Los elementos esenciales diarios están a un corto paseo: escuelas, guarderías, supermercados, restaurantes y más. En el interior, una amplia sala de estar integra una cocina moderna completamente equipada. El salón se abre a una acogedora terraza, ideal para el café de la mañana o momentos al atardecer. El hogar ofrece dos dormitorios, cada uno con armarios empotrados, incluyendo una suite principal con su propio baño privado. Extras prácticos incluyen una plaza de aparcamiento subterránea y una unidad de almacenamiento. ¡Experimenta Estepona a pie, con la playa, el centro y los servicios todos cerca mientras disfrutas de la comodidad de un hogar completamente nuevo! ¿Interesado? Ponte en contacto para concertar una visita o solicitar detalles.

Posición <div><div></div><div></div><div></div><div></div><div></div><div></div><div></div></div> <div>Ciudad</div> <div>Área Comercial</div> <div>Cerca de Tiendas</div> <div>Cerca del Mar</div> <div>Cerca de Ciudad</div> <div>Cerca de Colegios</div> <div>Urbanización</div>	Orientación <div><div></div></div> <div>Suroeste</div>	Estado <div><div></div><div></div></div> <div>Excelente</div> <div>Nueva Construcción</div>	Piscina <div><div></div></div> <div>Comunitaria</div>	Climatización <div><div></div></div> <div>Aire Acondicionado</div>	Características <div><div></div><div></div><div></div><div></div><div></div><div></div><div></div><div></div><div></div><div></div></div> <div>Terraza Cubierta</div> <div>Ascensor</div> <div>Armarios Empotrados</div> <div>Cerca de Transporte</div> <div>Terraza Privada</div> <div>Trastero</div> <div>Baño En-Suite</div> <div>Doble acristalamiento</div>
Muebles <div><div></div></div> <div>Amueblada</div>	Cocina <div><div></div></div> <div>Equipada</div>	Jardin <div><div></div></div> <div>Comunitario</div>	Seguridad <div><div></div></div> <div>Recinto Cerrado</div>	Aparcamiento <div><div></div></div> <div>Subterráneo</div>	Categoría <div><div></div></div> <div>Inversion</div>