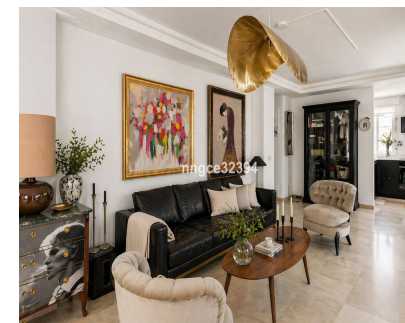
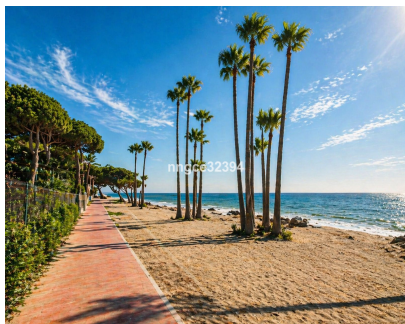


## Ventas - Apartamento - New Golden Mile

# 549.900€



**Ref.-ID: MIBGR5047696**

**New Golden Mile**

**Apartamento**

**Comunidad: 948 EUR / año**

**IBI: 320 EUR / año**

**Basura: 70 EUR / año**



**2**



**2**



**95 m2**

Un Santuario Frente al Mar - Ático Reformado en la Nueva Milla de Oro Ubicado en una de las urbanizaciones más encantadoras en primera línea de playa, este ático completamente reformado ofrece una combinación excepcional de privacidad, naturaleza y estilo de vida costero. Situado en una urbanización de estilo pueblo en Benamara / Atalaya, el entorno destaca por sus extensos jardines que se extienden durante varias manzanas, integrándose con zonas naturales tipo bosque, senderos sinuosos, pequeños puentes, arroyos y rincones tranquilos que crean un auténtico oasis de paz. Desde la propiedad se puede acceder caminando a través de estos jardines directamente a la playa de Salduna y su reconocido chiringuito. El ático ha sido renovado con un diseño moderno y artístico, ofreciendo espacios luminosos, suelos de mármol, iluminación ambiental, cocina y baños contemporáneos. Cuenta con una amplia terraza y un solárium privado rodeado de vegetación, perfecto para disfrutar del clima y la tranquilidad. La urbanización dispone de piscina comunitaria, parque infantil y amplias zonas verdes. A solo 10 minutos de Puerto Banús.

**Posición**

- ✓ Primera línea de Playa
- ✓ Ciudad
- ✓ Suburbano
- ✓ Área Comercial
- ✓ Lado de la Playa
- ✓ Pueblo
- ✓ Cerca de Golf
- ✓ Cerca de Tiendas
- ✓ Cerca del Mar
- ✓ Cerca de Ciudad
- ✓ Cerca de Colegios
- ✓ Cerca de los Bosques
- ✓ Urbanización
- ✓ Complejo 1ª Línea de Playa

**Características**

- ✓ Terraza Cubierta
- ✓ Armarios Empotrados
- ✓ Cerca de Transporte
- ✓ Terraza Privada
- ✓ Solario
- ✓ WiFi
- ✓ Lavadero
- ✓ Baño En-Suite
- ✓ Suelos de Mármol
- ✓ Bar
- ✓ Barbacoa
- ✓ Doble acristalamiento
- ✓ Restaurant
- ✓ Cerca de la Mezquita

**Servicios Públicos**

- ✓ Electricidad
- ✓ Agua Potable
- ✓ Teléfono

**Orientación**

- ✓ Sureste
- ✓ Sur
- ✓ Suroeste

**Muebles**

- ✓ Amueblada
- ✓ Parcialmente
- ✓ Opcionales

**Categoría**

- ✓ Ganga
- ✓ Frente a la playa
- ✓ Casas de vacaciones
- ✓ Inversion
- ✓ Lujo
- ✓ Pre-construcción
- ✓ Reducido
- ✓ Reventa
- ✓ Contemporáneo

**Estado**

- ✓ Excelente
- ✓ Reformado Recientemente

**Cocina**

- ✓ Equipada
- ✓ Cocina Comedor

**Piscina**

- ✓ Comunitaria

**Jardin**

- ✓ Comunitario
- ✓ Paisajista
- ✓ Mantenimiento fácil

**Climatización**

- ✓ Aire Acondicionado
- ✓ A/A Caliente
- ✓ A/A Frio

**Seguridad**

- ✓ Recinto Cerrado
- ✓ Persianas Eléctricas
- ✓ Portero Automático
- ✓ Alarma
- ✓ Seguridad 24 Horas

**Vistas**

- ✓ Jardín
- ✓ Patio

**Aparcamiento**

- ✓ Calle
- ✓ Comunitario
- ✓ Privado