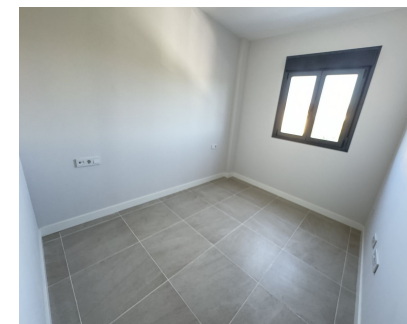
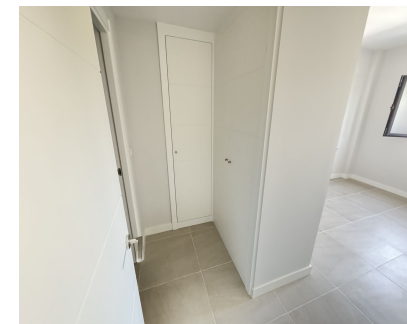


## Ventas - Apartamento - Estepona

### 375.000€



**Ref.-ID: MIBGR5050381**

**Estepona**

**Apartamento**



**2**



**2**



**85 m2**

Espectacular vivienda en SEGUNDA PLANTA con terraza exterior. La propiedad consta de 2 DORMITORIOS y 2 BAÑOS, uno de ellos en suite. Ambos dormitorios cuentan con ARMARIOS EMPOTRADOS. La COCINA tipo AMERICANA está totalmente equipada y el salón-comedor es luminoso y espacioso gracias a su ORIENTACIÓN SUR, que permite disfrutar del SOL durante TODO EL DÍA. La vivienda cuenta con suelos de CERÁMICA DE GRES marca SALONI, sistema de agua caliente mediante AEROTERMIA y AIRE ACONDICIONADO centralizado con funciones de frío y calor en toda la propiedad. La URBANIZACIÓN CERRADA ofrece comodidades como PISCINA, GIMNASIO, ZONA INFANTIL y espacio de CO-WORKING. Además, el precio incluye una PLAZA DE GARAJE subterráneo y un TRASTERO. También cuenta con PRE-INSTALACIÓN para carga de VEHÍCULO ELÉCTRICO. Ubicada en Estepona, la vivienda se encuentra rodeada de un CAMPO DE GOLF y está situada en la zona de mayor crecimiento de la ciudad. Está BIEN COMUNICADA con el centro de Estepona y ofrece una amplia variedad de servicios como colegios, farmacias y una gran oferta de ocio y cultura. La cercanía al Club de Golf La Resina y a la playa son destacables en su ubicación. En cumplimiento del Decreto de la Junta de Andalucía 218/2005 de 11 de octubre se informa al cliente que los gastos notariales, registrales, ITP y otros gastos inherentes a la compraventa no están incluidos en el precio, si están Incluidos los honorarios de la agencia.

<b>Posición</b> <ul style="list-style-type: none"><li>✓ Cerca de Colegios</li><li>✓ Urbanización</li></ul>	<b>Orientación</b> <ul style="list-style-type: none"><li>✓ Sur</li></ul>	<b>Estado</b> <ul style="list-style-type: none"><li>✓ Excelente</li></ul>	<b>Climatización</b> <ul style="list-style-type: none"><li>✓ Aire Acondicionado</li><li>✓ A/A Caliente</li><li>✓ A/A Frio</li></ul>	<b>Vistas</b> <ul style="list-style-type: none"><li>✓ Jardín</li><li>✓ Piscina</li></ul>	<b>Características</b> <ul style="list-style-type: none"><li>✓ Ascensor</li><li>✓ Terraza Privada</li><li>✓ Gimnasio</li><li>✓ Trastero</li><li>✓ Doble acristalamiento</li></ul>
<b>Cocina</b> <ul style="list-style-type: none"><li>✓ Equipada</li></ul>	<b>Jardin</b> <ul style="list-style-type: none"><li>✓ Comunitario</li></ul>	<b>Seguridad</b> <ul style="list-style-type: none"><li>✓ Recinto Cerrado</li><li>✓ Portero Automático</li></ul>	<b>Aparcamiento</b> <ul style="list-style-type: none"><li>✓ Subterráneo</li><li>✓ Garaje</li><li>✓ Cubierto</li></ul>		