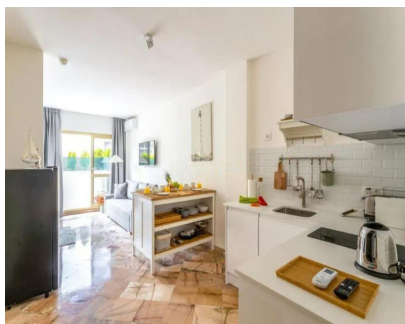
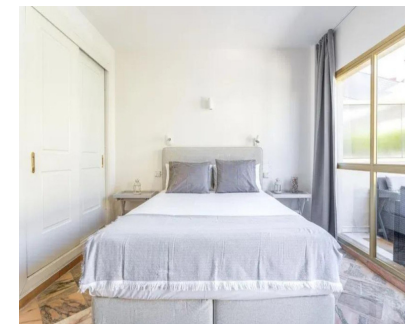


Ventas - Apartamento - Elviria

250.000€



Ref.-ID: MIBGR5061721

Elviria

Apartamento

Comunidad: 1,452 EUR / año

IBI: 600 EUR / año

Basura: 60 EUR / año



1



37 m2

Estudio reformado en planta baja - Primera línea de playa en Elviria (Marbella) Oportunidad única para inversión o segunda residencia. Estudio reformado con orientación sur y gran terraza privada de 40 m², situado en una urbanización cerrada con acceso directo a una de las mejores playas de Marbella. A solo 5 min andando del exclusivo Nikki Beach y del centro comercial Elviria. Zona con todos los servicios a mano y excelente conexión con Marbella centro y Puerto de Cabopino. Distribuido en zona de salón-dormitorio, cocina equipada y baño completo. Urbanización con jardines, varias piscinas y parque infantil. Licencia turística en vigor. Alta rentabilidad demostrable. - Primera línea de playa - Licencia turística - Gran terraza soleada - Urbanización con piscinas y acceso directo al mar - A pie de todos los servicios. Apartamento Planta Media, Elviria, Costa del Sol. 1 Dormitorio, 1 Baño, Construidos 37 m², Terraza 40 m². Posición : Primera línea de Playa, Lado de la Playa, Cerca del Mar, Cerca de Colegios, Urbanización, Complejo 1ª Línea de Playa. Orientación : Sur. Estado : Excelente. Piscina : Comunitaria. Climatización : Aire Acondicionado, A/A Caliente, A/A Frio. Vistas : Jardín. Características : Terraza Cubierta, Ascensor, Armarios Empotrados, Terraza Privada, TV Satélite , WiFi, Baño En-Suite, Acceso para personas con movilidad reducida, Doble acristalamiento, 24 Horas Recepción, Fibra óptica. Muebles : Amueblada. Cocina : Equipada. Jardin : Comunitario. Seguridad : Recinto Cerrado, Portero Automático, Seguridad 24 Horas, Caja fuerte. Aparcamiento : Calle. Categoría : Frente a la playa, Reventa.

Posición

- ✓ Primera línea de Playa
- ✓ Lado de la Playa
- ✓ Cerca del Mar
- ✓ Cerca de Colegios
- ✓ Urbanización
- ✓ Complejo 1ª Línea de Playa

Características

- ✓ Terraza Cubierta
- ✓ Ascensor
- ✓ Armarios Empotrados
- ✓ Terraza Privada
- ✓ TV Satélite
- ✓ WiFi
- ✓ Baño En-Suite
- ✓ Acceso para personas con movilidad reducida
- ✓ Doble acristalamiento
- ✓ 24 Horas Recepción
- ✓ Fibra óptica

Categoría

- ✓ Frente a la playa
- ✓ Reventa

Orientación

- ✓ Sur

Muebles

- ✓ Amueblada

Estado

- ✓ Excelente

Cocina

- ✓ Equipada

Piscina

- ✓ Comunitaria

Jardín

- ✓ Comunitario

Climatización

- ✓ Aire Acondicionado
- ✓ A/A Caliente
- ✓ A/A Frio

Seguridad

- ✓ Recinto Cerrado
- ✓ Portero Automático
- ✓ Seguridad 24 Horas
- ✓ Caja fuerte

Vistas

- ✓ Jardín

Aparcamiento

- ✓ Calle