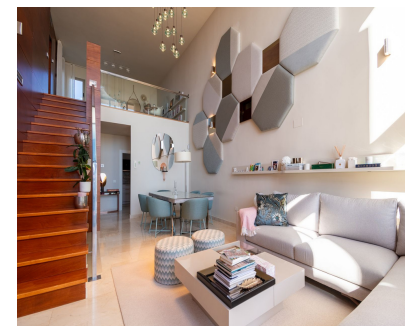


## Ventas - Casa - Benahavís

# 850.000€



**Ref.-ID: MIBGR5065054**

**Benahavís**

**Casa**

**Comunidad: 3,600 EUR / año**

**IBI: 1,150 EUR / año**



**4**



**3**



**198 m2**

Residencia adosada contemporánea disponible en Marbella Views, Benahavís. Ubicado en una pequeña y exclusiva comunidad cerrada de solo 8 casas. Esta propiedad se encuentra a 10 minutos en coche de varios campos de golf, la playa y los servicios esenciales. Con impresionantes vistas panorámicas del mar, las montañas y sus alrededores. La casa cuenta con 3 dormitorios, uno de ellos en suite, y un baño compartido para los demás. Las comodidades adicionales incluyen un aseo de invitados, una luminosa sala de estar con un comedor integrado, una cocina totalmente equipada, un jardín privado, un garaje y una versátil sala polivalente. Situada dentro de un complejo cerrado y seguro, la propiedad también ofrece acceso a jardines comunitarios, una piscina y vigilancia por circuito cerrado de televisión.

**Posición**

- ✓ Cerca de Golf
- ✓ Cerca de Tiendas
- ✓ Cerca de Colegios
- ✓ Urbanización

**Orientación**

- ✓ Este
- ✓ Sur

**Estado**

- ✓ Excelente

**Piscina**

- ✓ Comunitaria

**Climatización**

- ✓ Aire Acondicionado
- ✓ Calefacción Central.
- ✓ Chimenea

**Vistas**

- ✓ Mar
- ✓ Montaña
- ✓ Golf
- ✓ Puerto
- ✓ Panorámicas

**Características**

- ✓ Terraza Cubierta
- ✓ Armarios Empotrados
- ✓ Cerca de Transporte
- ✓ Terraza Privada
- ✓ TV Satélite
- ✓ WiFi
- ✓ Paddle Tennis
- ✓ Aprtmt. Huéspedes
- ✓ Trastero
- ✓ Lavadero
- ✓ Baño En-Suite
- ✓ Suelos de Mármol
- ✓ Doble acristalamiento
- ✓ Alojamiento del personal
- ✓ Sótano
- ✓ Fibra óptica

**Muebles**

- ✓ Amueblada

**Cocina**

- ✓ Equipada

**Jardin**

- ✓ Comunitario
- ✓ Privado

**Seguridad**

- ✓ Recinto Cerrado
- ✓ Persianas Eléctricas
- ✓ Alarma

**Aparcamiento**

- ✓ Garaje