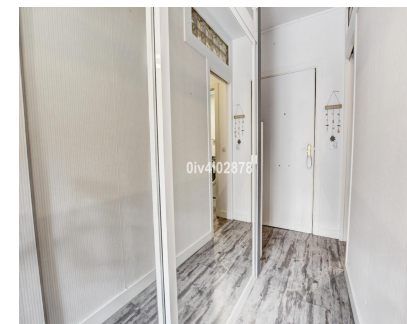
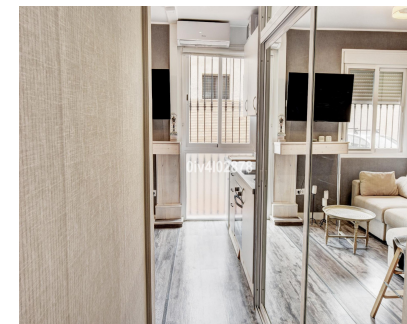
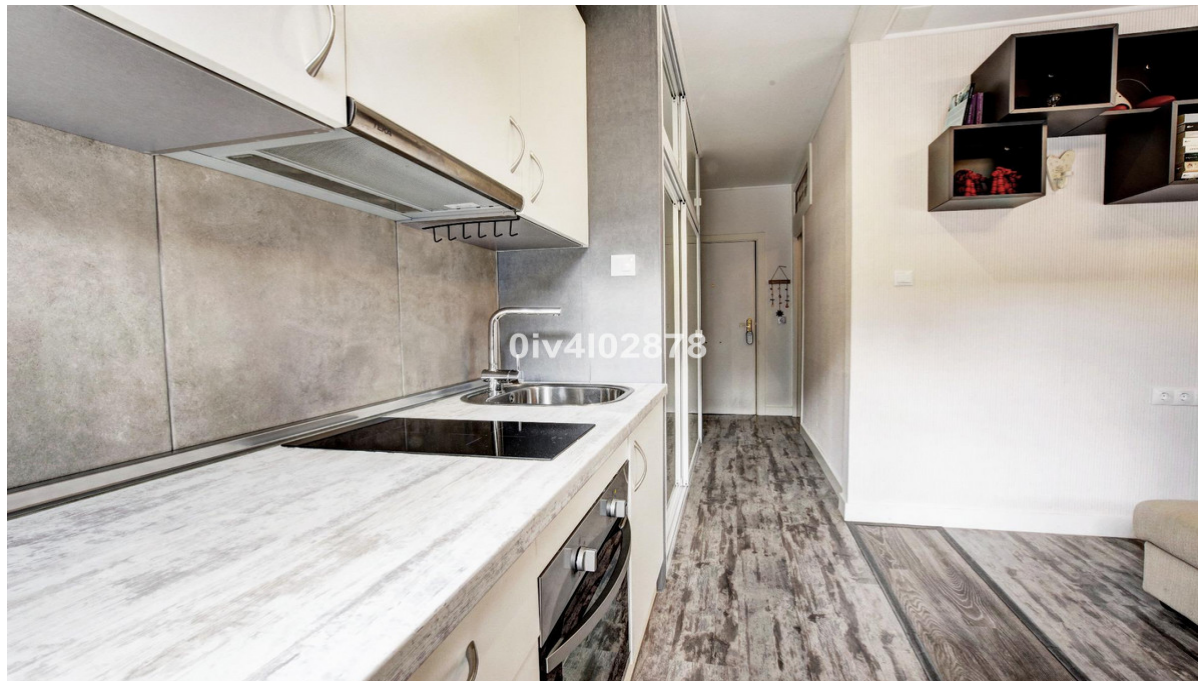


## Ventas - Apartamento - Benalmadena Costa

### 160.000€



**Ref.-ID: MIBGR5107294**

**Benalmadena Costa**

**Apartamento**

**IBI: 300 EUR / año**

**Basura: 172 EUR / año**



**1**



**1**



**28 m2**

Disfrute del estilo de vida costero en este atractivo apartamento de un dormitorio reformado, que goza de una excepcional ubicación en planta baja en una de las zonas más deseadas de Benalmádena. Situado perfectamente entre el vibrante ambiente de Puerto Marina y el oasis verde del Parque de la Paloma, la comodidad está verdaderamente a su alcance. Al entrar, encontrará una acogedora zona de estar de planta abierta donde la cocina contemporánea se integra perfectamente con el salón. El dormitorio ha sido cuidadosamente actualizado e incluye la privacidad y el confort de un baño en suite. Una característica destacada es el inusualmente largo pasillo de entrada - un práctico extra que ofrece excelentes soluciones de almacenamiento, algo difícil de encontrar en apartamentos similares. ¡Olvídense del coche! Desde aquí, puede pasear fácilmente hasta las doradas arenas de la playa cercana, explorar las tiendas, disfrutar de los restaurantes y bares de tapas locales, o simplemente dar un paseo por el parque. Su posición en planta baja asegura un fácil acceso. Este apartamento representa una excelente oportunidad tanto si busca una residencia permanente, una segunda residencia de bajo mantenimiento, o una lucrativa inversión para alquiler gracias a su magnífico estado y ubicación inmejorable. ¡No deje escapar esta joya! Póngase en contacto con nosotros hoy mismo para programar su visita.

<b>Posición</b> <div><div></div> Cerca de Tiendas</div> <div><div></div> Cerca del Mar</div> <div><div></div> Cerca de Ciudad</div>	<b>Orientación</b> <div><div></div> Sur</div>	<b>Estado</b> <div><div></div> Excelente</div>	<b>Climatización</b> <div><div></div> Calefacción Central.</div>	<b>Vistas</b> <div><div></div> Calle</div>	<b>Características</b> <div><div></div> Armarios Empotrados</div> <div><div></div> Cerca de Transporte</div> <div><div></div> Baño En-Suite</div>
<b>Muebles</b> <div><div></div> Parcialmente</div>	<b>Cocina</b> <div><div></div> Equipada</div>	<b>Aparcamiento</b> <div><div></div> Calle</div>	<b>Servicios Públicos</b> <div><div></div> Electricidad</div> <div><div></div> Agua Potable</div>	<b>Categoría</b> <div><div></div> Reventa</div>	