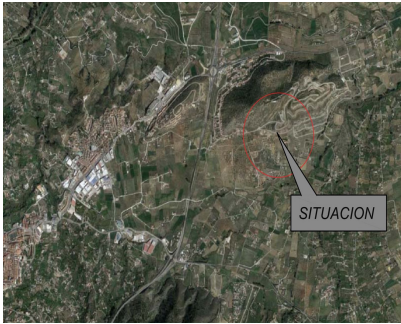


Ventas - Terreno - Coín

110.000€



Ref.-ID: MIBGR5108311

Coín

Terreno



813 m2

Parcela urbana con proyecto de chalet en Urbanización en Coín Magnífica parcela de 823 m² situada en la urbanización de Coín, una zona en pleno crecimiento con nuevas construcciones y gran proyección de futuro. La parcela cuenta con suelo urbano consolidado y dispone de un proyecto aprobado para la construcción de un chalet de 287 m² con piscina privada. Disfruta de impresionantes vistas panorámicas a la sierra, en un entorno tranquilo y natural, ideal para vivir todo el año o como segunda residencia. Excelente ubicación, con acceso rápido a la autopista, todos los servicios cercanos, y a tan solo 20 minutos del Aeropuerto de Málaga y de la costa. Una oportunidad perfecta para construir la casa de tus sueños en una zona en expansión.

Posición

✓ Urbanización

Orientación

✓ Sureste

Vistas

✓ Montaña
✓ Panorámicas

Servicios Públicos

✓ Electricidad
✓ Agua Potable

Categoría

✓ Pre-construcción
✓ Con Permiso de Planificación