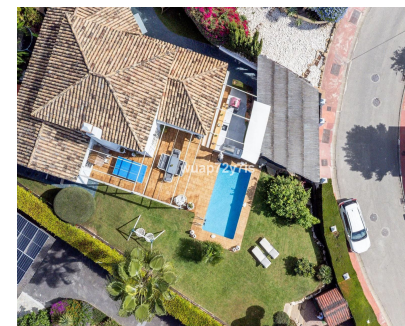


**Ventas - Casa - Istán**  
**999.000€**



**Ref.-ID: MIBGR5121994**

**Istán**

**Casa**



**4**



**2**



**160 m2**



**835 m2**

Excepcional Villa de 4 Dormitorios con Vistas Panorámicas al Mar y la Montaña – A Solo Minutos de Puerto Banús Oportunidad única para adquirir una villa de diseño exquisito que ofrece impresionantes vistas al mar Mediterráneo y a la majestuosa montaña de La Concha. Ubicada a solo minutos de Puerto Banús y a 15 minutos del centro de Marbella, la propiedad se encuentra en la prestigiosa comunidad cerrada de Sierra Blanca Country Club. Rodeada de naturaleza y situada en las colinas sobre Marbella, esta urbanización tranquila y segura ofrece una combinación única de privacidad, seguridad y paisajes panorámicos. Con vigilancia las 24 horas, calles cuidadas y un fuerte sentido de comunidad, Sierra Blanca Country Club es conocida por su exclusividad y ambiente sereno, sin renunciar a la cercanía de la costa, campos de golf y todos los servicios. Al entrar en la villa, te recibe un amplio hall de entrada que conduce a una gran zona de salón-comedor de planta abierta, llena de luz natural. La distribución ha sido pensada para ofrecer una transición fluida entre el interior y el exterior, con grandes ventanales que enmarcan las vistas y ofrecen acceso directo al jardín y la zona de la piscina. A la izquierda, detrás de elegantes puertas correderas, se encuentra una cocina moderna y completamente equipada, que combina funcionalidad y estilo, perfecta tanto para el día a día como para recibir invitados. El ala derecha de la villa alberga cuatro dormitorios bien distribuidos y dos baños. La suite principal cuenta con baño en suite y acceso directo al jardín, creando un espacio íntimo y tranquilo. Las zonas exteriores de la propiedad son excepcionales, con una piscina privada y varias terrazas desde las cuales disfrutar de espectaculares vistas abiertas al mar, las colinas circundantes y la imponente montaña de La Concha. La villa dispone además de una cocina exterior de nivel profesional, con barbacoa y horno de pizza tradicional, ideal para disfrutar de comidas al aire libre y reuniones sociales. También cuenta con una mesa de ping pong y varias zonas de estar para un ambiente relajado y acogedor. Con su chimenea de leña, distribución bien pensada y entorno idílico, esta villa es una opción fantástica para familias, amantes de la naturaleza o cualquier persona que busque un hogar tranquilo a poca distancia de la vibrante vida de Marbella y Puerto Banús. Ya sea como residencia habitual, casa de vacaciones o propiedad de inversión, ofrece una combinación inigualable de confort, vistas y ubicación.

<b>Posición</b> <ul style="list-style-type: none"><li>✓ Campo</li><li>✓ Pueblo</li><li>✓ Pueblo de Montaña</li><li>✓ Cerca de los Bosques</li><li>✓ Urbanización</li></ul>	<b>Orientación</b> <ul style="list-style-type: none"><li>✓ Sureste</li><li>✓ Sur</li><li>✓ Suroeste</li></ul>	<b>Estado</b> <ul style="list-style-type: none"><li>✓ Buen</li><li>✓ Reformado Recientemente</li></ul>	<b>Piscina</b> <ul style="list-style-type: none"><li>✓ Privada</li></ul>	<b>Climatización</b> <ul style="list-style-type: none"><li>✓ Aire Acondicionado</li><li>✓ Calefacción Central.</li><li>✓ Chimenea</li><li>✓ Baño</li></ul>	<b>Vistas</b> <ul style="list-style-type: none"><li>✓ Mar</li><li>✓ Montaña</li><li>✓ Campo</li><li>✓ Panorámicas</li><li>✓ Jardín</li><li>✓ Piscina</li><li>✓ Patio</li></ul>
<b>Características</b> <ul style="list-style-type: none"><li>✓ Terraza Cubierta</li><li>✓ Armarios Empotrados</li><li>✓ Terraza Privada</li><li>✓ Baño En-Suite</li><li>✓ Barbacoa</li><li>✓ Doble acristalamiento</li></ul>	<b>Muebles</b> <ul style="list-style-type: none"><li>✓ Opcionales</li></ul>	<b>Cocina</b> <ul style="list-style-type: none"><li>✓ Equipada</li></ul>	<b>Jardín</b> <ul style="list-style-type: none"><li>✓ Privado</li><li>✓ Paisajista</li><li>✓ Mantenimiento fácil</li></ul>	<b>Seguridad</b> <ul style="list-style-type: none"><li>✓ Recinto Cerrado</li><li>✓ Seguridad 24 Horas</li></ul>	<b>Aparcamiento</b> <ul style="list-style-type: none"><li>✓ Garaje</li><li>✓ Más de uno</li><li>✓ Privado</li></ul>
<b>Servicios Públicos</b> <ul style="list-style-type: none"><li>✓ Paneles Solares Térmicas</li></ul>	<b>Categoría</b> <ul style="list-style-type: none"><li>✓ Ganga</li><li>✓ Casas de vacaciones</li><li>✓ Inversion</li><li>✓ Lujo</li></ul>				