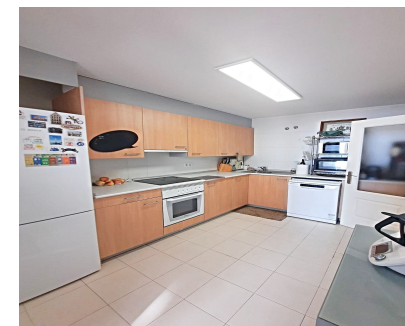


Ventas - Apartamento - Benalmadena Pueblo

620.000€



Ref.-ID: MIBGR5122153

Benalmadena Pueblo

Apartamento

Comunidad: 2,340 EUR / año

IBI: 660 EUR / año



2



2



152 m2



1 m2

VISTA FRONTAL AL MAR DESDE TODA LA VIVIENDA. Ático exclusivo con vistas panorámicas al mar. Disfruta de un espectacular ático con vistas frontales al mar desde toda la vivienda. Un espacio lleno de luz y con total privacidad, ubicado a solo 5 minutos a pie del centro del pueblo. La vivienda se distribuye en una planta principal de 136 m² y un impresionante solárium de 100 m², perfecto para relajarse y disfrutar. Amplio salón de 30 m² con salida directa a la terraza. Cocina espaciosa con comedor, ideal para disfrutar de cada comida mirando al mar. Dos dormitorios dobles muy amplios y con vistas al mar. Dos baños completos, uno de ellos en suite. Terraza principal de 47 m² en planta, además del solárium privado de 100 m². El residencial ofrece zonas ajardinadas, piscina, pista de pádel y parque infantil, proporcionando un entorno inmejorable para toda la familia. Además, la vivienda incluye una plaza de garaje y trastero. Una oportunidad única para vivir frente al mar con todas las comodidades. Ático, Benalmadena Pueblo, Costa del Sol. 2 Dormitorios, 2 Baños, Construidos 152 m², Terraza 47 m². Posición : Pueblo de Montaña, Urbanización. Orientación : Sur. Estado : Excelente. Piscina : Comunitaria. Climatización : Aire Acondicionado. Vistas : Mar, Panorámicas. Características : Ascensor, Armarios Empotrados, Cerca de Transporte, Terraza Privada, Trastero, Baño En-Suite, Fibra óptica. Cocina : Equipada. Jardín : Comunitario. Seguridad : Recinto Cerrado. Aparcamiento : Garaje, Privado. Servicios Públicos : Electricidad, Agua Potable.

Posición

- ✓ Pueblo de Montaña
- ✓ Urbanización

Características

- ✓ Ascensor
- ✓ Armarios Empotrados
- ✓ Cerca de Transporte
- ✓ Terraza Privada
- ✓ Trastero
- ✓ Baño En-Suite
- ✓ Fibra óptica

Orientación

- ✓ Sur

Cocina

- ✓ Equipada

Estado

- ✓ Excelente

Jardin

- ✓ Comunitario

Piscina

- ✓ Comunitaria

Seguridad

- ✓ Recinto Cerrado

Climatización

- ✓ Aire Acondicionado

Aparcamiento

- ✓ Garaje
- ✓ Privado

Vistas

- ✓ Mar
- ✓ Panorámicas

Servicios Públicos

- ✓ Electricidad
- ✓ Agua Potable