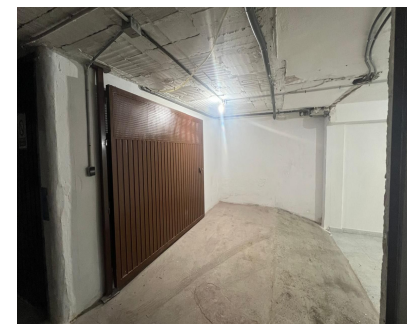
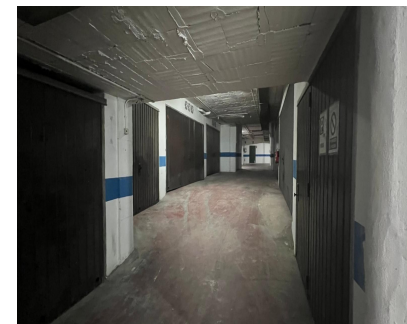
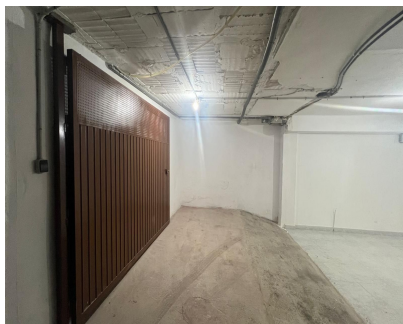


## Ventas - Comercial - Coín

**58.000€**



**Ref.-ID: MIBGR5126914**

**Coín**

**Comercial**



**60 m2**

Garaje cerrado de 60 m<sup>2</sup> en zona céntrica - Ideal como almacén o aparcamiento Se vende amplio garaje privado de 60 metros cuadrados, completamente cerrado, independiente y de uso exclusivo, situado en plena zona céntrica del pueblo. Perfecto para quienes buscan un espacio seguro y versátil, tanto para aparcamiento de varios vehículos, como para almacenar mercancía, herramientas o material de trabajo. El garaje se encuentra dentro de un recinto común con muchas cocheras, por lo que el acceso con vehículos grandes puede resultar complicado. Recomendado para vehículos medianos o para uso como almacén. □ 60 m<sup>2</sup> construidos □ Cierre completamente independiente □ Ideal para uso mixto: garaje + trastero/almacén □ Excelente ubicación céntrica □ Fácil acceso para carga y descarga Disponible ya. Para más información o visitas, no dudes en contactar.

### Posición

- ✓ Área Comercial
- ✓ Pueblo
- ✓ Pueblo de Montaña
- ✓ Cerca de Tiendas
- ✓ Cerca de Colegios

### Estado

- ✓ Excelente

### Aparcamiento

- ✓ Garaje
- ✓ Más de uno
- ✓ Privado