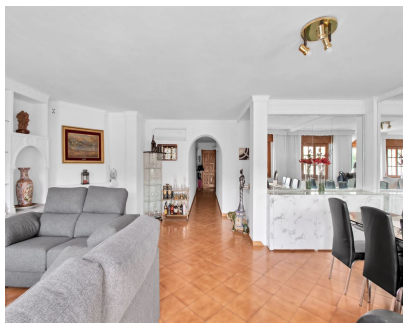


Ventas - Apartamento - Benahavís
395.000€



Ref.-ID: MIBGR5141773

Benahavís

Apartamento

Comunidad: 396 EUR / año

IBI: 363 EUR / año

Basura: 18 EUR / año



5



4



195 m2

Un apartamento muy bien presentado y espacioso de 5 dormitorios y 4baños en el centro de la hermosa localidad de Benahavís. 194 m² Terraza: 20 m² La propiedad está situada en la ubicación más perfecta para acceder a todos los servicios de este pueblo. Una entrada segura al edificio conduce, tras bajar unos pocos escalones, a otra puerta privada segura donde hay un precioso patio, antes de entrar por la puerta principal de la propiedad. Una vez dentro de este espacioso apartamento, hay un largo pasillo que conduce a: La cocina totalmente equipada con horno eléctrico y placa de gas. Una gran nevera-congelador. Mesa de comedor para 6 personas. Puerta que conduce al pequeño lavadero con lavadora y secadora, además de una zona de secado exterior. Frente a la cocina hay un dormitorio, actualmente utilizado como sala de estar, que cuenta con un cuarto de baño de buen tamaño adyacente. Al final del pasillo se encuentra el elegante salón con chimenea de leña. Una habitación muy espaciosa en la que hay una zona de comedor. Unas atractivas puertas conducen a la amplia terraza, el espacio perfecto para comer al aire libre y recibir invitados. Desde el cómodo comedor, hay una atractiva escalera que conduce a la planta baja. El largo pasillo cuenta con otras 4 habitaciones y 3 baños. El dormitorio principal tiene ventanas largas que dejan entrar mucha luz. Los otros 3 dormitorios son todos amplios. Esta casa es perfecta para una familia numerosa y se ha mantenido en buen estado. Hay una zona de aparcamiento exterior junto al edificio, aunque el propietario actual alquila una plaza de aparcamiento en el garaje de enfrente. Los residentes de Benahavís tienen acceso gratuito a la magnífica piscina y los jardines comunitarios, donde el ayuntamiento ofrece una gran variedad de deportes. Cuenta con su propio campo de prácticas de golf y un magnífico campo de fútbol, pistas polideportivas y pistas de pádel. Una comunidad privilegiada en la que vivir.

Posición <div><div></div> Campo</div> <div><div></div> Pueblo</div> <div><div></div> Pueblo de Montaña</div> <div><div></div> Cerca de Golf</div> <div><div></div> Cerca de Tiendas</div> <div><div></div> Cerca de Colegios</div> <div><div></div> Cerca de los Bosques</div>	Orientación <div><div></div> Sureste</div>	Estado <div><div></div> Buen</div>	Climatización <div><div></div> Aire Acondicionado</div> <div><div></div> A/A Caliente</div> <div><div></div> A/A Frio</div>	Vistas <div><div></div> Montaña</div> <div><div></div> Calle</div>	Características <div><div></div> Terraza Cubierta</div> <div><div></div> Armarios Empotrados</div> <div><div></div> Cerca de Transporte</div> <div><div></div> Terraza Privada</div> <div><div></div> Baño En-Suite</div> <div><div></div> Suelos de Mármol</div> <div><div></div> Cerca de una Iglesia</div>
Muebles <div><div></div> Opcionales</div>	Cocina <div><div></div> Equipada</div>	Seguridad <div><div></div> Recinto Cerrado</div> <div><div></div> Portero Automático</div>	Aparcamiento <div><div></div> Libre</div> <div><div></div> Calle</div>	Servicios Públicos <div><div></div> Electricidad</div> <div><div></div> Agua Potable</div>	Categoría <div><div></div> Ganga</div> <div><div></div> Inversion</div> <div><div></div> Reventa</div>