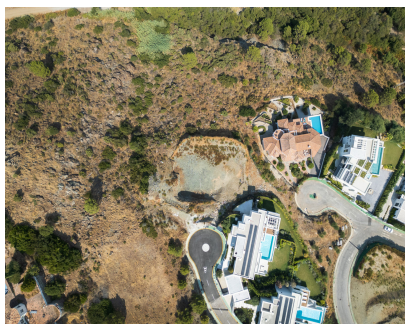


## Ventas - Terreno - Benahavís

# 1.695.000€



Ref.-ID: MIBGR5141878

Benahavís

Terreno



1812 m2

Presentamos en exclusiva esta magnífica parcela de 1.812 m<sup>2</sup>, situada en la prestigiosa urbanización cerrada de Lomas de La Quinta, en Benahavís, una de las zonas más codiciadas de la Costa del Sol. Con impresionantes vistas panorámicas al valle del golf, las montañas circundantes y el mar Mediterráneo, esta parcela se ubica en una posición elevada ideal para el desarrollo de una villa de lujo. Rodeada de propiedades contemporáneas de alto nivel y ubicada en una tranquila calle sin salida, ofrece privacidad y una excelente ubicación a pocos minutos en coche de Puerto Banús, Marbella y todos los servicios. Características principales: Superficie de la parcela: 1.812 m<sup>2</sup> Precio: 1.795.000 € Posición elevada con vistas espectaculares al golf, montaña y mar Urbanización cerrada, segura y bien mantenida Excelente acceso por carretera y cercanía a campos de golf e instituciones educativas internacionales Ideal para construir una villa de lujo con alto potencial de revalorización o rentabilidad Tanto si eres inversor, promotor o particular en busca de construir una vivienda a medida, esta parcela representa una oportunidad única para adquirir un terreno de primera categoría en una zona de constante crecimiento y prestigio. Contáctanos hoy mismo para más información, normativa urbanística o para organizar una visita.

- Posición**
- ✓ Cerca de Tiendas
  - ✓ Cerca de Ciudad

- Orientación**
- ✓ Sur

- Estado**
- ✓ Necesita Reformas

- Vistas**
- ✓ Mar
  - ✓ Montaña
  - ✓ Golf
  - ✓ Puerto
  - ✓ Campo
  - ✓ Panorámicas

- Características**
- ✓ Cerca de Transporte

- Seguridad**
- ✓ Recinto Cerrado
  - ✓ Seguridad 24 Horas

- Categoría**
- ✓ Frente a la playa
  - ✓ Lujo