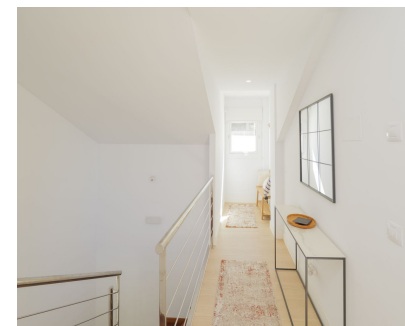


Ventas - Casa - Benalmadena
940.000€



Ref.-ID: MIBGR5143186

Benalmadena

Casa

Comunidad: 2,628 EUR / año

IBI: 1,649 EUR / año

Basura: 190 EUR / año



4



5



296 m2

Exclusiva casa adosada con Vistas al Mar en Torremuelle, Benalmádena Descubre esta espectacular casa adosada de 477 m² construidos (terrazas incluidas), ubicado en una de las zonas más privilegiadas y tranquilas de Benalmádena, rodeado de naturaleza y con impresionantes vistas al mar desde sus tres terrazas. La vivienda cuenta con: • 4 dormitorios espaciosos con armarios empotrados • 5 baños diseñados con acabados de calidad • 2 elegantes salones, perfectos para el confort y el entretenimiento • Cocina moderna completamente equipada con electrodomésticos Bosch • Sistema domótico para iluminación, refrigeración y aire acondicionado, y paneles solares para un gran ahorro energético. • Aire acondicionado y calefacción, ventanas de doble acristalamiento • Aparcamiento privado • 2 trasteros, barbacoa y zonas exteriores ideales para disfrutar del clima mediterráneo • Se vende completamente amueblada con muebles de calidad La propiedad forma parte de una comunidad que ofrece una gran piscina, gimnasio, zona de recreo y un ambiente exclusivo con total privacidad y seguridad. Situado en Torremuelle, una zona muy apreciada por sus residentes, cerca de: • Estación de tren de Torremuelle • Hospital público y privado • Playa • Club deportivo con tenis y pádel • Cafeterías, restaurantes, supermercado, parada de autobús y taxi • British College • A tan solo 20 minutos del Aeropuerto de Málaga Ideal para disfrutar de la calidad de vida que ofrece la Costa del Sol en una de sus zonas más demandadas. Escritura: Superficie Total Construida 296,80m2; Superficie terrazas 180,65m2 Año Construcción 2019- Comunidad 658€/trimestre IBIU 1.649€/año (sin estar empadronado); Basura 190€/año CEE: Consumo de Energia C: 47,24kWh/m2 año & Emisiones CO2 C: 8,42 kg CO2/m2 año Los datos expuestos son meramente informativos y no tienen valor contractual. La oferta se sujeta a errores, cambios de precio, omisión, disponibilidad y/o retirada del mercado sin aviso previo. En el precio indicado no están incluidos los gastos inherentes a la compra de inmuebles según las leyes vigentes (ITP ó IVA, gastos notariales, gastos registrales, gestoría).

Posición ✓ Urbanización	Orientación ✓ Suroeste	Estado ✓ Excelente	Piscina ✓ Comunitaria	Climatización ✓ Aire Acondicionado ✓ Calefacción Central.	Vistas ✓ Mar ✓ Montaña
Características ✓ Armarios Empotrados ✓ Terraza Privada ✓ WiFi ✓ Gimnasio ✓ Trastero ✓ Baño En-Suite ✓ Barbacoa ✓ Doble acristalamiento ✓ Sótano ✓ Fibra óptica	Muebles ✓ Amueblada	Cocina ✓ Equipada	Jardin ✓ Comunitario ✓ Paisajista	Seguridad ✓ Alarma ✓ Seguridad 24 Horas	Aparcamiento ✓ Privado
Servicios Públicos ✓ Electricidad ✓ Agua Potable ✓ Teléfono ✓ Paneles solares fotovoltaicos ✓ Paneles Solares Térmicas					