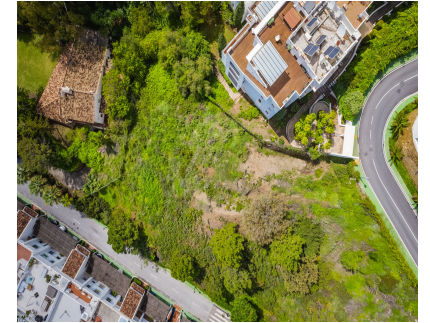


## Ventas - Terreno - Benahavís

# 2.200.000€



Ref.-ID: MIBGR5150275

Benahavís

Terreno



1329 m2

La parcela tiene 1.329 m2 y ofrece vistas al mar, al golf y a la montaña. Es ideal para construir una villa de lujo con una distribución moderna. Edificabilidad: 30%. La Quinta está rodeada de increíbles paisajes y cada una de las villas se asienta sobre una parcela elevada y disfruta de impresionantes vistas al mar Mediterráneo, África y Gibraltar. Bien situada, está a poca distancia de algunos de los mejores campos de golf de la costa, del centro comercial de Monte Halcones (bares, restaurantes, farmacia, banco, tienda de conveniencia, tienda de productos orgánicos y oficinas) y de las instalaciones del renombrado hotel Westin La Quinta y de los campos de golf.

### Posición

✓ Cerca de Golf

### Orientación

✓ Sur

### Vistas

- ✓ Mar
- ✓ Montaña
- ✓ Panorámicas