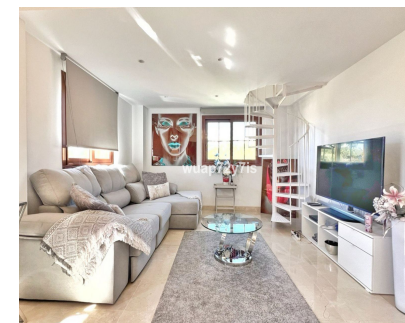
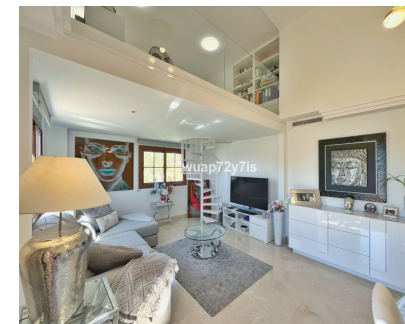


Ventas - Apartamento - Benahavís
499.000€



Ref.-ID: MIBGR5151970

Benahavís

Apartamento

Comunidad: 3,360 EUR / año

IBI: 365 EUR / año

Basura: 18 EUR / año



2



2



135 m2

Impresionante Ático de Dos Dormitorios en Gazules del Sol Este luminoso y elegante ático de dos dormitorios se encuentra en la codiciada urbanización Gazules del Sol. Al entrar, le da la bienvenida un hall que conduce a una cocina moderna totalmente equipada con electrodomésticos de alta calidad y un lavadero independiente con lavadora y termo. El amplio salón cuenta con techos de doble altura y abundante luz natural, creando un ambiente sofisticado y acogedor. Para mayor comodidad, se ha añadido un altillo ideal como despacho y biblioteca. Desde aquí se accede a la primera terraza, perfecta para disfrutar del café de la mañana o una copa de vino al atardecer. Una escalera de caracol conduce al segundo nivel: un gran solárium privado con zona de barbacoa, espacio para jacuzzi y tumbonas, ideal para relajarse o recibir invitados. Esta terraza de dos niveles conecta a la perfección el interior con el exterior, ofreciendo el auténtico estilo de vida mediterráneo. La zona de descanso incluye un cómodo dormitorio de invitados con baño adyacente y un espacioso dormitorio principal con baño en suite. Ambas terrazas ofrecen impresionantes vistas panorámicas al mar y a la montaña. La propiedad incluye dos plazas de garaje y trastero privado. Gazules del Sol ofrece un ambiente de auténtico resort con seguridad 24 horas, jardines paisajísticos, spa, gimnasio, pista de pádel, piscina cubierta climatizada y cuatro piscinas exteriores. Su ubicación privilegiada combina tranquilidad e intimidad con comodidad: a solo 3 minutos en coche del Atalaya Golf & Country Club, a 10 minutos del Real Club de Golf Guadalmina y de El Campanario Golf & Country House Resort. Además, a poca distancia se encuentra el prestigioso colegio Atalaya International School. El reconocido restaurante Argentinian Grill está a solo 3 minutos, mientras que el mundialmente famoso Puerto Banús se alcanza en apenas 10 minutos. Asimismo, el centro de Marbella y el casco antiguo de Estepona se encuentran a tan solo 20 minutos.

Posición

- ✓ Área Comercial
- ✓ Cerca de Golf
- ✓ Cerca de Tiendas
- ✓ Cerca de Colegios
- ✓ Urbanización

Orientación

- ✓ Sureste
- ✓ Sur
- ✓ Suroeste

Estado

- ✓ Excelente
- ✓ Buen

Piscina

- ✓ Comunitaria

Climatización

- ✓ Aire Acondicionado
- ✓ A/A Caliente
- ✓ A/A Frio

Vistas

- ✓ Mar
- ✓ Montaña
- ✓ Panorámicas
- ✓ Jardín
- ✓ Piscina

Características

- ✓ Ascensor
- ✓ Cerca de Transporte
- ✓ Terraza Privada
- ✓ Solario
- ✓ Gimnasio
- ✓ Paddle Tennis
- ✓ Trastero
- ✓ Barbacoa
- ✓ 24 Horas Recepción
- ✓ Restaurant

Muebles

- ✓ Amueblada

Cocina

- ✓ Equipada

Jardin

- ✓ Comunitario

Seguridad

- ✓ Recinto Cerrado
- ✓ Seguridad 24 Horas

Aparcamiento

- ✓ Subterráneo
- ✓ Calle

Servicios Públicos

- ✓ Electricidad
- ✓ Gas

Categoría

- ✓ Golf
- ✓ Casas de vacaciones
- ✓ Lujo
- ✓ Contemporáneo