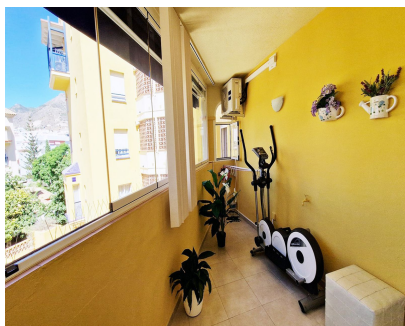
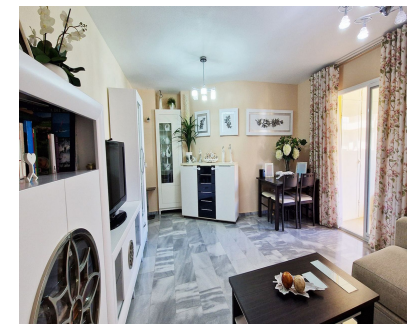
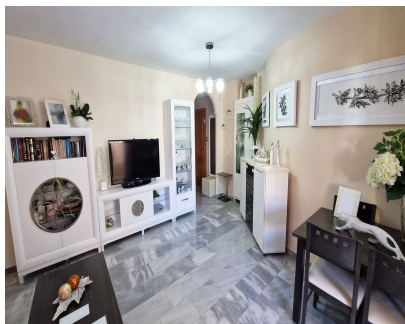


Ventas - Apartamento - Benalmadena

425.000€



Ref.-ID: MIBGR5152111

Benalmadena

Apartamento

Comunidad: 648 EUR / año

IBI: 550 EUR / año



2



1



77 m2

APARTAMENTO CERCA DEL FAMOSO PARQUE DE LA PALOMA, BENALMADENA: Bonito apartamento de 2 dormitorios y 1 baño con una ubicación ideal a un corto paseo del exuberante Parque de la Paloma y del vibrante Arroyo de la Miel, con todos los servicios, tiendas, supermercados y estación de tren. Este céntrico apartamento cuenta con: Dos dormitorios con armarios y un baño, ideal para familias o para recibir invitados. La terraza privada se puede cerrar con cortinas de cristal instaladas por los propietarios, además de persianas eléctricas. El precio incluye plaza de garaje con posibilidad de carga para coches eléctricos. Un complejo cerrado bien cuidado con jardines paisajísticos y fácil acceso a todos los servicios. El aeropuerto de Málaga está a solo 20 minutos en coche. Disfrute de estar a poca distancia de la playa (menos de 10 minutos), restaurantes, tiendas, transporte público y, por supuesto, del famoso Parque de la Paloma, uno de los espacios verdes más apreciados de la Costa del Sol. Tanto si busca una urbanización principal como una vivienda vacacional, este PISO ofrece ubicación, estilo de vida y una excelente relación calidad-precio, todo en uno.

Posición

- ✓ Área Comercial
- ✓ Cerca de Tiendas
- ✓ Cerca de Ciudad
- ✓ Cerca de Colegios
- ✓ Urbanización

Características

- ✓ Terraza Cubierta
- ✓ Ascensor
- ✓ Armarios Empotrados
- ✓ Cerca de Transporte
- ✓ Terraza Privada
- ✓ Lavadero
- ✓ Acceso para personas con movilidad reducida
- ✓ Suelos de Mármol
- ✓ Fibra óptica

Servicios Públicos

- ✓ Electricidad

Orientación

- ✓ Suroeste

Muebles

- ✓ Opcionales

Categoría

- ✓ Reventa

Estado

- ✓ Excelente

Cocina

- ✓ Equipada

Piscina

- ✓ Comunitaria

Jardin

- ✓ Comunitario

Climatización

- ✓ Aire Acondicionado

Seguridad

- ✓ Recinto Cerrado
- ✓ Portero Automático

Vistas

- ✓ Jardín
- ✓ Urbanas

Aparcamiento

- ✓ Subterráneo
- ✓ Garaje
- ✓ Cubierto
- ✓ Privado