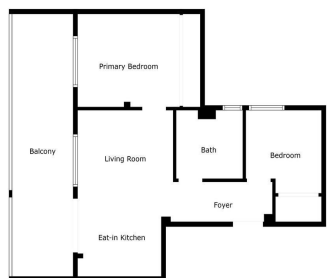


Ventas - Apartamento - Benalmadena Pueblo

349.000€



Floor Plan Created By GetVirtual App. Measurements Provided For Reference Only. Not Guaranteed.



Ref.-ID: MIBGR5162749

Benalmadena Pueblo

Apartamento

Comunidad: 720 EUR / año

IBI: 531 EUR / año

Basura: 75 EUR / año



2



1



52 m2

Descubra esta pequeña joya en el corazón del encantador Benalmádena Pueblo, perfecta como residencia vacacional o como hogar permanente. Apartamento que resulta sorprendentemente espacioso para su tamaño. El punto fuerte de esta propiedad es su amplia terraza, que ofrece unas vistas inmejorables sobre los tejados hacia el brillante Mediterráneo. Disfrute del sol durante todo el día, con toldos disponibles para crear sombra en los días más calurosos del verano. En el interior encontrará un acogedor salón con cocina abierta, ideal para una vida relajada y para preparar platos en buena compañía. La vivienda cuenta con dos dormitorios y un baño moderno con jacuzzi, siendo el dormitorio principal el que disfruta de unas bonitas vistas al mar. Como extra, dispone de garaje subterráneo para aparcamiento seguro. Ubicada a pocos pasos de todas las comodidades: tiendas, restaurantes y cafeterías, esta casa ofrece el auténtico estilo de vida andaluz. Benalmádena Pueblo es un pintoresco pueblo con calles empedradas, casas encaladas y un ambiente acogedor. El transporte público conecta fácilmente con la playa, el animado Puerto Marina y el aeropuerto de Málaga, lo que convierte a esta propiedad en un lugar perfectamente comunicado. Una oportunidad única de adquirir una vivienda con tanto encanto y unas vistas incomparables en uno de los pueblos más buscados de la Costa del Sol.

Posición <ul style="list-style-type: none">✓ Cerca de Golf✓ Cerca de Tiendas✓ Cerca de Ciudad✓ Cerca de Colegios	Orientación <ul style="list-style-type: none">✓ Sur	Estado <ul style="list-style-type: none">✓ Excelente	Climatización <ul style="list-style-type: none">✓ Aire Acondicionado	Vistas <ul style="list-style-type: none">✓ Mar✓ Montaña✓ Panorámicas✓ Urbanas	Características <ul style="list-style-type: none">✓ Ascensor✓ Cerca de Transporte✓ Terraza Privada✓ Jacuzzi✓ Doble acristalamiento
Muebles <ul style="list-style-type: none">✓ Opcionales	Seguridad <ul style="list-style-type: none">✓ Alarma	Aparcamiento <ul style="list-style-type: none">✓ Comunitario	Servicios Públicos <ul style="list-style-type: none">✓ Electricidad✓ Agua Potable		