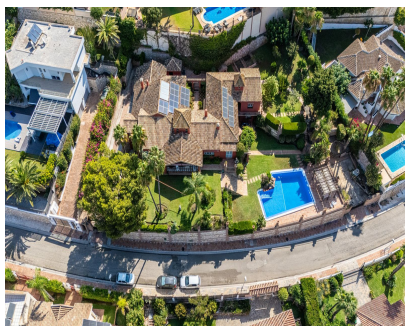
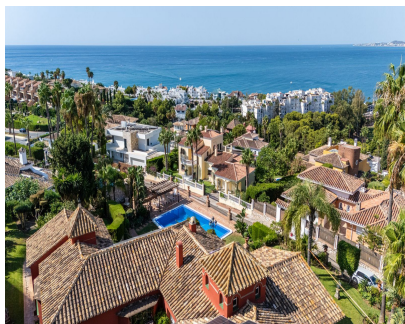


Ventas - Casa - Benalmadena
3.500.000€



Ref.-ID: MIBGR5167405

Benalmadena

Casa



8



7



888 m2



2109 m2

Villa exclusiva en Torrequebrada – Benalmádena Costa Superficie construida: 888 m² Parcela: 2.109 m² Dormitorios: 6 Baños: 6+ Piscina privada – Jardines consolidados – Privacidad total Descripción Magnífica villa unifamiliar en la prestigiosa urbanización Torrequebrada, considerada actualmente la zona premium de Benalmádena. Una propiedad única en el mercado gracias a su parcela excepcional de más de 2.100 m², el doble de lo habitual en el entorno, lo que garantiza amplitud, privacidad y exclusividad. La vivienda, de 888 m² construidos, se distribuye en dos plantas (principal y sótano semienterrado), con estancias amplias y luminosas, acabados de lujo y diseño clásico. Planta principal: gran salón con ventanales al jardín, comedor, cocina independiente con acceso de servicio, despacho, dormitorio principal en suite con vestidor, tres dormitorios adicionales, zonas auxiliares, lavandería independiente y un patio interior con vegetación que aporta luz y frescor natural. Planta sótano: dos zonas habitables independientes, perfectas como espacios de invitados, área de recreo o alojamiento de servicio. Gran garaje y zonas de almacenamiento. Exteriores Piscina de 60 m² orientada al sur, con sol durante todo el día. Jardines consolidados con arbolado que aportan máxima privacidad. Varios accesos y varias plazas de aparcamiento. Ubicación Situada junto al Campo de Golf de Torrequebrada y a solo 2 minutos de la playa, la villa se beneficia de un entorno privilegiado con todos los servicios: colegios privados, centro de salud, casino, zonas de ocio y excelentes comunicaciones con la CN-340. A 15 minutos del centro de Málaga y de su aeropuerto internacional. Valor diferencial Parcela de dimensiones únicas y divisible según el Plan de Ordenación Municipal. Privacidad absoluta gracias a su posición elevada. Espacios versátiles que permiten distintos usos (residencial principal, invitados o servicio). Ubicación estratégica en Torrequebrada, la zona más exclusiva de Benalmádena. Venta a cuerpo cierto, con mobiliario incluido.

Posición <div>✓ Cerca de Golf</div> <div>✓ Cerca del Mar</div> <div>✓ Cerca de Colegios</div>	Orientación <div>✓ Suroeste</div>	Estado <div>✓ Buen</div>	Piscina <div>✓ Privada</div>	Climatización <div>✓ Aire Acondicionado</div> <div>✓ Calefacción Central.</div> <div>✓ Chimenea</div>	Vistas <div>✓ Mar</div> <div>✓ Montaña</div> <div>✓ Panorámicas</div> <div>✓ Jardín</div>
Características <div>✓ Terraza Cubierta</div> <div>✓ Armarios Empotrados</div> <div>✓ Cerca de Transporte</div> <div>✓ Terraza Privada</div> <div>✓ Sala de Juegos</div> <div>✓ Aprtmtnt. Huéspedes</div> <div>✓ Trastero</div> <div>✓ Lavadero</div> <div>✓ Baño En-Suite</div> <div>✓ Alojamiento del personal</div> <div>✓ Sótano</div>	Muebles <div>✓ Amueblada</div>	Cocina <div>✓ Equipada</div>	Jardin <div>✓ Privado</div> <div>✓ Paisajista</div>	Seguridad <div>✓ Alarma</div>	Aparcamiento <div>✓ Subterráneo</div> <div>✓ Garaje</div> <div>✓ Cubierto</div> <div>✓ Privado</div>
Servicios Públicos <div>✓ Paneles solares fotovoltaicos</div>	Categoría <div>✓ Lujo</div>				