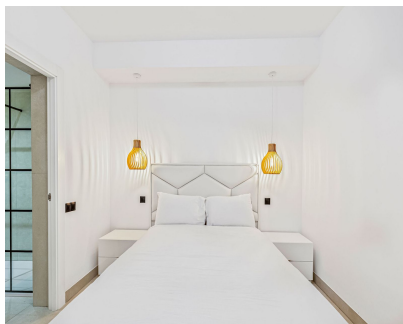


Ventas - Apartamento - Puerto Banús
895.000€



Ref.-ID: MIBGR5169550

Puerto Banús

Apartamento

Comunidad: 1,668 EUR / año

IBI: 1,182 EUR / año

Basura: 240 EUR / año



4



3



128 m2

Moderno apartamento de 4 dormitorios en planta baja, Villa Marina (Puerto Banús) Características destacadas de la propiedad * Completamente renovado desde cero, priorizando la calidad y la durabilidad: ventanas, puertas, suelos, aire acondicionado, fontanería, electricidad, cocina y baños. * Distribución amplia y equilibrada con 4 dormitorios y 3 baños (2 en suite), ideal para familias y para recibir invitados. * Elegante salón-comedor de planta abierta, diseñado para la comodidad y el uso diario, en lugar de para estancias cortas. * Patio privado con zona de estar a la sombra y acceso directo a los jardines y piscina comunitarios con orientación sur. * Urbanización cerrada y consolidada de estilo andaluz con jardines paisajísticos y aparcamiento seguro. * Ubicación privilegiada junto a la playa, a poca distancia del puerto deportivo de Puerto Banús y los clubes de playa. * No se permiten alquileres a corto plazo, lo que garantiza un entorno tranquilo, seguro y predominantemente residencial.

Descripción del interior El interior ha sido cuidadosamente reconfigurado para crear una vivienda familiar refinada y práctica. Un luminoso salón-comedor de planta abierta y doble orientación constituye el corazón del apartamento, con acceso directo a los jardines y una conexión fluida entre los espacios interiores y exteriores. La cocina moderna está totalmente equipada con electrodomésticos integrados y armarios de líneas limpias, ofreciendo un ambiente funcional y elegante tanto para el día a día como para el entretenimiento. Dos amplios dormitorios principales cuentan con modernos baños en suite y armarios empotrados. Dos dormitorios adicionales, uno con dos camas individuales y otro con literas, ofrecen flexibilidad para niños, invitados o familiares de visita. Un tercer baño completo da servicio a los dormitorios secundarios y a las zonas de estar principales, manteniendo la comodidad y la privacidad de todos los ocupantes.

Espacio exterior El patio privado ofrece un discreto rincón a la sombra para tomar un café por la mañana o relajarse por la noche. Desde el salón principal, los residentes acceden directamente a los jardines comunitarios y a la piscina, orientados al sur, una combinación excepcional de privacidad y amplitud, ideal para familias y estancias prolongadas. Comunidad y servicios Villa Marina es una comunidad residencial consolidada y cerrada donde no se permiten alquileres vacacionales de corta duración. Esto crea un ambiente notablemente tranquilo con vecinos estables, mayor seguridad y una sensación de permanencia cada vez más valorada en este segmento del mercado. Los residentes se benefician de: * Jardines y piscina comunitaria de diseño * Aparcamiento interior seguro * Arquitectura de baja altura y un ambiente residencial tranquilo * Una comunidad estable y centrada en los propietarios, a pocos minutos de la costa Ubicación y estilo de vida Situado junto a la playa, en la carretera principal, el apartamento disfruta de una ubicación privilegiada y discreta cerca de Puerto Banús, a la vez que se mantiene alejado del ruido nocturno. * A unos 5 minutos a pie del Club de Playa La Sala (con acceso privado) * A unos 10 minutos a pie de la playa y del Ocean Club Marbella * A unos 15 minutos a pie del puerto deportivo de Puerto Banús Excelentes conexiones de transporte conectan Marbella, San Pedro de Alcántara y Estepona, con rutas directas al Aeropuerto de Málaga, ideal para familias que comparten su tiempo entre España y el extranjero. Todas las medidas son aproximadas y están sujetas a verificación. Solicitar una visita Si busca una elegante residencia junto a la playa, ideal para familias, estancias prolongadas y para recibir invitados, en una comunidad segura y tranquila, con gusto le organizaremos una visita privada. Preguntas frecuentes ¿Se permite el alquiler vacacional? Las normas de la comunidad no permiten alquileres a corto plazo. Esto garantiza un entorno más tranquilo y seguro con residentes a largo plazo, en lugar del tráfico vacacional de paso. ¿Para quién es ideal esta propiedad? Familias, propietarios de segundas residencias y compradores que buscan una residencia junto a la playa de alta calidad y baja densidad, con espacio para recibir visitas de familiares y amigos. ¿A qué distancia están la playa y el puerto deportivo? A unos 10 minutos a pie de la playa y del Ocean Club, y a unos 15 minutos del puerto deportivo de Puerto Banús. ¿Incluye aparcamiento? Sí, hay aparcamiento seguro disponible dentro de la comunidad cerrada. ¿Qué se ha renovado? Una reforma estructural y estética completa que incluye ventanas, puertas, suelos, aire acondicionado, fontanería, electricidad, cocina y baños.

Posición

- ✓ Lado de la Playa
- ✓ Cerca de Tiendas
- ✓ Cerca de Colegios
- ✓ Cerca de Marina
- ✓ Urbanización

Características

- ✓ Armarios Empotrados
- ✓ Cerca de Transporte
- ✓ Baño En-Suite
- ✓ Doble acristalamiento
- ✓ Fibra óptica

Servicios Públicos

- ✓ Electricidad
- ✓ Agua Potable

Orientación

- ✓ Sur

Muebles

- ✓ Amueblada

Categoría

- ✓ Casas de vacaciones
- ✓ Inversion
- ✓ Reventa
- ✓ Contemporáneo

Estado

- ✓ Reformado Recientemente
- ✓ Renovado Recientemente

Cocina

- ✓ Equipada

Piscina

- ✓ Comunitaria

Jardin

- ✓ Comunitario

Climatización

- ✓ Aire Acondicionado

Seguridad

- ✓ Recinto Cerrado

Vistas

- ✓ Jardín
- ✓ Piscina

Aparcamiento

- ✓ Comunitario