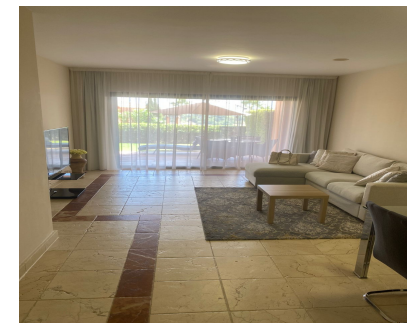
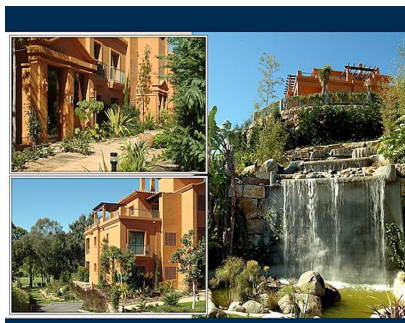


Ventas - Apartamento - Atalaya

449.000€



Ref.-ID: MIBGR5173609

Atalaya

Apartamento

Comunidad: 3,000 EUR / año IBI: 800 EUR / año

Basura: 180 EUR / año



2



2



99 m2



30 m2

Descubra la elegancia y tranquilidad de Benatalaya, una urbanización exclusiva situada en la Atalaya, Estepona. Rodeada de campos de golf y naturaleza, esta prestigiosa comunidad cerrada ofrece un estilo de vida único, combinando seguridad, confort y un entorno privilegiado. Las viviendas de Benatalaya destacan por su diseño con toques mediterráneos, amplias terrazas con vistas panorámicas al mar, al golf y a la montaña, interiores luminosos con acabados de alta calidad, cocinas totalmente equipadas y espacios abiertos pensados para el máximo confort. Entre sus instalaciones, los residentes disfrutan de extensos jardines tropicales, varias piscinas exteriores, un completo spa con piscina climatizada cubierta, gimnasio y sauna, ideales para relajarse durante todo el año. Gracias a su ubicación estratégica, Benatalaya se encuentra a pocos minutos de la playa, del encantador centro de Estepona y a corta distancia de Marbella, Puerto Banús y las mejores zonas de ocio y restauración de la Costa del Sol. Benatalaya es la combinación perfecta entre exclusividad, bienestar y conexión con la naturaleza. 2 Dormitorios, 2 Baños, Construidos 99 m², Terraza 25 m², Jardín/Terreno 30 m². Posición: Primera línea de Golf, Cerca de Colegios, Urbanización. Orientación: Suroeste. Estado: Excelente. Piscina: Comunitaria, Con Calefacción. Climatización: Aire Acondicionado, Suelo Radiante. Vistas: Montaña. Características: Terraza Cubierta, Terraza Privada, Gimnasio, Lavadero, Suelos de Mármol, 24 Horas Recepción. Muebles: Amueblada. Cocina: Equipada. Jardín: Privado. Seguridad: Seguridad 24 Horas. Aparcamiento: Subterráneo, Privado. Categoría: Golf, Casas de vacaciones.

Posición

- ✓ Primera línea de Golf
- ✓ Cerca de Colegios
- ✓ Urbanización

Características

- ✓ Terraza Cubierta
- ✓ Terraza Privada
- ✓ Gimnasio
- ✓ Lavadero
- ✓ Suelos de Mármol
- ✓ 24 Horas Recepción

Categoría

- ✓ Golf
- ✓ Casas de vacaciones

Orientación

- ✓ Suroeste

Muebles

- ✓ Amueblada

Estado

- ✓ Excelente

Cocina

- ✓ Equipada

Piscina

- ✓ Comunitaria
- ✓ Con Calefacción

Jardin

- ✓ Privado

Climatización

- ✓ Aire Acondicionado
- ✓ Suelo Radiante

Seguridad

- ✓ Seguridad 24 Horas

Vistas

- ✓ Montaña

Aparcamiento

- ✓ Subterráneo
- ✓ Privado