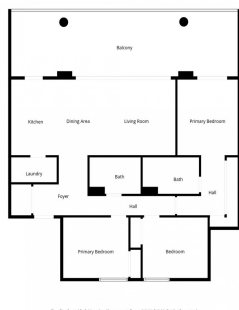


Ventas - Apartamento - Benahavís

945.000€



Ref.-ID: MIBGR5209564

Benahavís

Apartamento

Comunidad: 3,204 EUR / año

IBI: 520 EUR / año

Basura: 18 EUR / año



3



2



159 m2

Ubicado en la tranquila y segura comunidad de La Reserva del Alcuzcuz, este elegante apartamento en planta intermedia ofrece impresionantes vistas panorámicas de 180 grados que se extienden a través del exuberante valle y, en los días despejados, hasta las lejanas costas de Marruecos. La amplia terraza cubierta invita a relajarse bajo el cálido sol andaluz y, gracias a su orientación suroeste, podrá disfrutar de los atardeceres más inolvidables. En el interior, el apartamento se encuentra en un estado impecable, ya que ha sido utilizado solo ocasionalmente. Dispone de tres dormitorios y dos baños, incluyendo un baño en suite en el dormitorio principal. La distribución es fluida, con una cocina de concepto abierto y un lavadero adjunto. Hay abundante espacio de almacenamiento en toda la vivienda, además de un trastero privado adicional. La propiedad también incluye una plaza de garaje, con la opción de alquilar otra. Ya cuenta con licencia turística, lo que la hace ideal para quienes consideran invertir o destinarla al alquiler. La urbanización cerrada está cuidadosamente mantenida y ofrece a los residentes una sensación de paz y exclusividad. Sus jardines maduros y paisajísticos están diseñados para evocar diferentes partes del mundo. Los residentes también tienen acceso a dos amplias piscinas abiertas todo el año. Situado a pocos minutos de rutas de senderismo y acogedoras cafeterías locales, el apartamento se encuentra a un corto trayecto en coche de los reconocidos restaurantes de Benahavís Pueblo y de las playas de San Pedro. Combina perfectamente la tranquilidad con la comodidad. Con llaves disponibles, las visitas son muy flexibles, permitiéndole experimentar por sí mismo la excepcional belleza que ofrece este hogar.

Posición <div><div></div> Cerca de Golf</div> <div><div></div> Cerca de Tiendas</div> <div><div></div> Cerca de Ciudad</div> <div><div></div> Cerca de Colegios</div>	Orientación <div><div></div> Suroeste</div>	Estado <div><div></div> Excelente</div>	Piscina <div><div></div> Comunitaria</div>	Climatización <div><div></div> Aire Acondicionado</div> <div><div></div> Calefacción Central.</div> <div><div></div> Baño</div>	Vistas <div><div></div> Mar</div> <div><div></div> Golf</div> <div><div></div> Panorámicas</div> <div><div></div> Jardín</div>
Características <div><div></div> Terraza Cubierta</div> <div><div></div> Ascensor</div> <div><div></div> Armarios Empotrados</div> <div><div></div> Cerca de Transporte</div> <div><div></div> WiFi</div> <div><div></div> Trastero</div> <div><div></div> Baño En-Suite</div> <div><div></div> Suelos de Mármol</div>	Jardin <div><div></div> Comunitario</div>	Seguridad <div><div></div> Recinto Cerrado</div> <div><div></div> Persianas Eléctricas</div> <div><div></div> Alarma</div>	Aparcamiento <div><div></div> Privado</div>	Categoría <div><div></div> Lujo</div>	