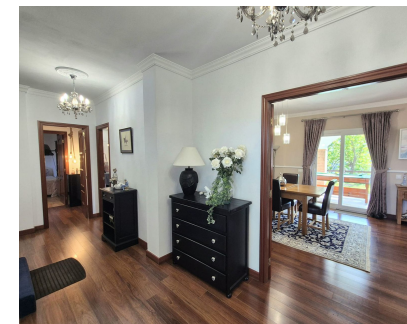
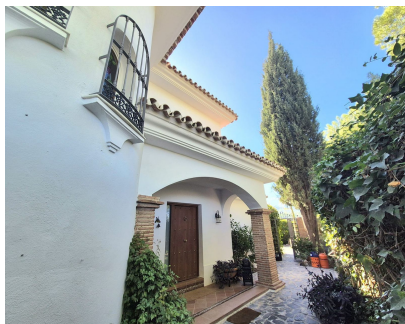


**Ventas - Casa - Coín**  
**795.000€**



**Ref.-ID: MIBGR5215381**

**Coín**

**Casa**

**IBI: 882 EUR / año**

**Basura: 120 EUR / año**



**4**



**3**



**238 m2**



**3624 m2**

Se vende: espaciosa y lujosa villa a las afueras de Coín, Málaga. Esta preciosa villa de alta calidad ofrece amplitud, confort y elegancia en un entorno tranquilo a las afueras de Coín. Construida en dos plantas, la propiedad cuenta con una distribución inteligente y acabados de primera calidad en toda la vivienda. Se accede a la propiedad a través de una puerta peatonal que conduce a una puerta de entrada de alta seguridad, la cual da paso a un amplio y luminoso recibidor con un bonito suelo de madera. Desde aquí se accede al luminoso salón-comedor orientado al sur, con acceso a las terrazas y jardines traseros, así como a la cocina equipada, un dormitorio doble en la planta baja con baño privado con ducha. Salón-comedor. Rodeado de ventanas y puertas correderas que inundan el espacio de luz natural. Cuenta con una chimenea de leña con ventilador y aire acondicionado frío/calor. Dispone de dos terrazas cubiertas, ideales para el entretenimiento o relax. También hay una puerta que comunica con la cocina. Cocina totalmente equipada. La espaciosa cocina cuenta con horno doble Bosch con ventilador y microondas, además de una placa de gas Bosch de 5 fuegos con extractor. También incluye una barbacoa Miele, lavavajillas Siemens, fregadero doble extragrande, dos cubos de basura integrados, frigorífico y congelador integrados de gran capacidad y dos despensas. Dispone de una amplia isla de mármol gris y blanco con armarios de almacenaje y una vinoteca doble. La cocina comunica con el lavadero. Lavadero. Amplio y bien equipado con armarios empotrados que incluyen un frigorífico/congelador americano, otro lavavajillas Bosch integrado y una lavadora Siemens, fregadero doble de acero inoxidable y secadora. Puerta trasera acristalada de seguridad con acceso al patio. Dormitorio en planta baja con baño privado con ducha. Amplio dormitorio doble con armarios empotrados dobles, radiador para calefacción central y ventana orientada al norte con vistas al jardín delantero. El baño privado está equipado con sanitarios Porcelanosa, bidé, inodoro y ducha, lavabo doble, ventana oscilobatiente, toallero calefactado y acceso desde el vestíbulo con calefacción central. Escalera curvada a la planta superior. A la derecha de la escalera se encuentra el estudio/dormitorio/despacho. Más adelante, en el rellano con aire acondicionado, se encuentra el baño familiar con inodoro, bidé, lavabo con mueble y bañera con ducha, radiador para calefacción central, ventana oscilobatiente y armario. Junto al baño hay otro amplio dormitorio doble con puerta a balcón privado, armarios empotrados dobles y radiador para calefacción central. Suite principal. De tamaño doble, con uno de los dormitorios originales convertido en un espacioso vestidor con amplios armarios y espacio de almacenamiento. El dormitorio principal cuenta con una elegante zona de descanso elevada con puertas que dan a un gran balcón privado. Dispone de un baño completo tipo spa con lavabo doble y armarios empotrados. Incluye una gran bañera de hidromasaje, bidé e inodoro con toallero calefactado. Toda la suite cuenta con aire acondicionado. Exterior. La propiedad de esta villa se distribuye en varios niveles. En el nivel superior se encuentra la casa, con un extenso jardín, césped, terrazas y hermosas vistas a las montañas, el bosque, el campo y el parque nacional circundantes. Unas escaleras descienden hasta la cochera, donde hay un garaje cubierto para dos coches y aparcamiento adicional, todo ello con acceso mediante una puerta eléctrica para vehículos grandes. Un camino de entrada conduce a los niveles inferiores del jardín y a una gran piscina elevada de 5 x 10 metros. Para mayor comodidad, hay una pequeña construcción con fregadero, nevera e inodoro. El jardín cuenta con numerosos árboles frutales, arbustos y plantas. La propiedad cuenta con cámaras de seguridad para su tranquilidad. Esta villa es ideal para familias o personas que trabajan desde casa, ya que ofrece amplitud y privacidad. Vídeo y planos disponibles bajo petición. La propiedad ofrece total privacidad, pozo propio, electricidad y conexión Wi-Fi fiable. El acceso es excelente, con una carretera asfaltada a tan solo 5 minutos del centro de Coín, 15 minutos de Marbella, 20 minutos de la playa y 25 minutos de Málaga y el aeropuerto.

**Posición**

- ✓ Campo
- ✓ Pueblo de Montaña
- ✓ Cerca de Tiendas
- ✓ Cerca de Ciudad
- ✓ Cerca de Colegios
- ✓ Cerca de los Bosques

**Características**

- ✓ Terraza Cubierta
- ✓ Armarios Empotrados
- ✓ Cerca de Transporte
- ✓ Terraza Privada
- ✓ WiFi
- ✓ Trastero
- ✓ Lavadero
- ✓ Baño En-Suite
- ✓ Suelo de Madera
- ✓ Acceso para personas con movilidad reducida
- ✓ Barbacoa
- ✓ Doble acristalamiento

**Servicios Públicos**

- ✓ Electricidad

**Orientación**

- ✓ Sureste
- ✓ Sur
- ✓ Suroeste
- ✓ Oeste

**Muebles**

- ✓ Opcionales

**Categoría**

- ✓ Lujo
- ✓ Reventa

**Estado**

- ✓ Excelente

**Cocina**

- ✓ Equipada

**Piscina**

- ✓ Privada

**Jardin**

- ✓ Privado

**Climatización**

- ✓ Aire Acondicionado
- ✓ A/A Caliente
- ✓ A/A Frio
- ✓ Calefacción Central.
- ✓ Chimenea

**Seguridad**

- ✓ Recinto Cerrado
- ✓ Portero Automático
- ✓ Alarma

**Vistas**

- ✓ Montaña
- ✓ Campo
- ✓ Panorámicas
- ✓ Jardín

**Aparcamiento**

- ✓ Garaje
- ✓ Cubierto
- ✓ Calle
- ✓ Más de uno
- ✓ Privado