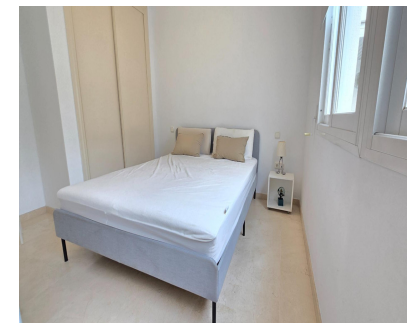


Ventas - Apartamento - Estepona

299.900€



Ref.-ID: MIBGR5245438

Estepona

Apartamento

Comunidad: 432 EUR / año

IBI: 425 EUR / año



1



1



58 m2

Descubre este encantador apartamento situado en la primera línea de playa, en el Paseo Marítimo de Estepona. Con una superficie construida de 58 m2, esta propiedad se encuentra en buen muy estado y ofrece un ambiente acogedor ideal para disfrutar de un estilo de vida costero y urbano. La vivienda cuenta con una habitación doble luminosa gracias a su orientación sureste, además dispone de un baño completo perfectamente equipado. Una característica destacada es su terraza-solárium privada donde podrás relajarte mientras disfrutas impresionantes vistas al mar Mediterráneo. Además, en la terraza existe una estancia adicional de 9m2 que es perfecta como habitación de invitados. Para mayor comodidad, incluye plaza de parking y un trastero. El piso está en la última planta, lo que garantiza abundante luz natural durante todo el día. Dispone de licencia turística y por su ubicación privilegiada se trata de una propiedad muy rentable. Por todo ello, no sólo es perfecto como tu hogar ideal sino también como una excelente inversión o segunda residencia para disfrutar de las vacaciones. Pertenece a un edificio en perfecto estado de conservación y con una comunidad tranquila. En cumplimiento del decreto de la Junta de Andalucía 218-2005 del 11 de octubre, se informa a los clientes que los gastos notariales, registrales y I. T. P. no están incluidos en el precio. Le recordamos que como consumidor tiene derecho a que se le informe y entregue la documentación informativa que corresponda, según el caso, en base a lo dispuesto en el Decreto 218/05 de 11 de octubre que regula el Reglamento de Información al Consumidor en la compra-venta y arrendamiento de viviendas en Andalucía

Orientación

✔ Sureste

Estado

✔ Buen

Climatización

- ✔ A/A Preinstalado
- ✔ Calefacción Central.

Vistas

✔ Mar

Características

- ✔ Ascensor
- ✔ Terraza Privada
- ✔ Solario
- ✔ Trastero
- ✔ Suelo de Madera
- ✔ Acceso para personas con movilidad reducida

Muebles

✔ Parcialmente

Cocina

✔ Equipada

Aparcamiento

✔ Garaje