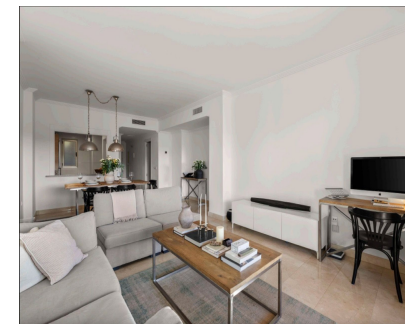
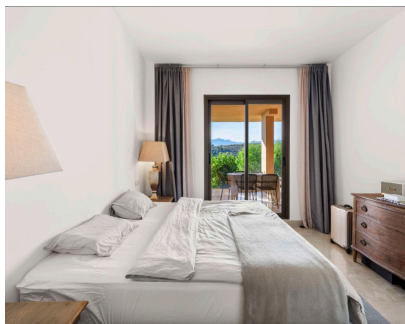


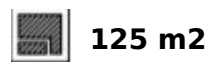
Ventas - Apartamento - Benahavís
564.000€



Ref.-ID: MIBGR5248747

Benahavís

Apartamento



Acogedor Apartamento de 2 Dormitorios en Planta Baja con Vistas al Mar y a la Montaña - Hacienda del Señorío de Cifuentes, Benahavís Bienvenido a este encantador y cómodo apartamento de 2 dormitorios en planta baja, que ofrece hermosas vistas al mar Mediterráneo y a las montañas majestuosas, situado en la prestigiosa comunidad cerrada de Hacienda del Señorío de Cifuentes en Benahavís, en la soleada Costa del Sol. Este resort seguro y orientado a familias presume de cuatro piscinas, impresionantes jardines comunitarios y un nuevo gimnasio en construcción - todo en un entorno de baja densidad con 23 bloques de apartamentos y planes de expansión, brindando un ambiente resort con seguridad 24 horas y vistas panorámicas sobre campos de golf como Atalaya, el mar, Gibraltar e incluso la costa africana en días claros. A solo 15 minutos del glamuroso puerto deportivo de Puerto Banús y las playas, con fácil acceso a la A-7 hacia Marbella o el casco antiguo histórico de Estepona, es ideal para vivir todo el año, vacaciones o inversión en el próspero mercado de Benahavís, donde propiedades similares ven un crecimiento anual del 10-15% y fuerte demanda de alquiler. Con 125 m² de espacio cálido y acogedor, el apartamento cuenta con una distribución práctica con comodidades modernas como calefacción por suelo radiante en toda la vivienda y aire acondicionado. Incluye dos dormitorios amplios con armarios empotrados, dos baños completos, cocina totalmente equipada con lavadero y un generoso salón-comedor que se abre a una terraza - perfecta para disfrutar del entorno tranquilo con total intimidad. Se vende completamente amueblado, listo para mudarte o alquilar de inmediato, aprovechando la alta demanda durante todo el año, especialmente en verano. Esta propiedad excepcional combina confort, exclusividad y alto potencial de rentabilidad en una de las comunidades más conocidas de Benahavís - ¡contáctanos hoy para concertar una visita!

Posición

- ✓ Cerca de Golf
- ✓ Cerca de Ciudad
- ✓ Cerca de Colegios
- ✓ Urbanización

Orientación

- ✓ Oeste

Estado

- ✓ Excelente
- ✓ Renovado Recientemente

Piscina

- ✓ Comunitaria
- ✓ Piscina de Niños

Climatización

- ✓ Aire Acondicionado
- ✓ A/A Caliente
- ✓ A/A Frio
- ✓ Suelo Radiante

Vistas

- ✓ Mar
- ✓ Montaña
- ✓ Campo
- ✓ Panorámicas
- ✓ Jardín
- ✓ Patio
- ✓ Bosques

Características

- ✓ Terraza Cubierta
- ✓ Ascensor
- ✓ Armarios Empotrados
- ✓ Cerca de Transporte
- ✓ Terraza Privada
- ✓ WiFi
- ✓ Gimnasio
- ✓ Trastero
- ✓ Lavadero
- ✓ Baño En-Suite
- ✓ Suelos de Mármol
- ✓ Jacuzzi
- ✓ Doble acristalamiento
- ✓ Fibra óptica

Muebles

- ✓ Amueblada

Cocina

- ✓ Equipada

Jardín

- ✓ Comunitario
- ✓ Privado

Seguridad

- ✓ Recinto Cerrado
- ✓ Alarma

Aparcamiento

- ✓ Subterráneo
- ✓ Garaje
- ✓ Cubierto
- ✓ Privado