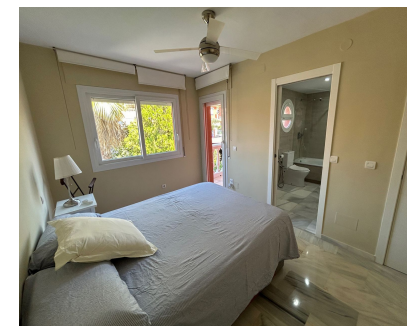


Ventas - Casa - Atalaya  
650.000€



Ref.-ID: MIBGR5254969

Atalaya

Casa



Casa adosada de esquina en Urbanización Lomas de Monte Biarritz, en el límite entre Marbella y Estepona. Situada a solo 2 km de la playa y del encantador pueblo de San Pedro de Alcántara, esta propiedad goza de una ubicación envidiable dentro de un complejo residencial privado con jardín y piscina comunitarios. Destaca por su absoluta privacidad, al encontrarse separada del conjunto principal y zonas comunes, ofreciendo un amplio jardín privado con césped y árboles frutales, el refugio perfecto para disfrutar del aire libre y el sol mediterráneo. Con 203,78 m<sup>2</sup> construidos distribuidos en tres plantas, esta vivienda de diseño funcional presenta en planta baja un luminoso salón con acceso directo a porche y jardín, espacios ideales para el ocio y las reuniones familiares, ampliables gracias a sus innovadoras cortinas de cristal. La cocina, recientemente ampliada y renovada con acabados y electrodomésticos premium, es un punto destacado. Además, se incluye un aseo de cortesía con práctico espacio de almacenamiento. En la planta superior, tres dormitorios cálidos y acogedores se complementan con dos baños modernos y elegantes. En la planta alta, un versátil cuarto dormitorio abuhardillado, zona de almacenamiento y un amplio solárium con vistas a las apacibles zonas verdes que rodean el inmueble, completan esta oferta única. La vivienda cuenta con ventanas Kommerling que aseguran aislamiento térmico y acústico de alta eficiencia y una instalación solar fotovoltaica con garantía vigente hasta 2029, reforzando la sostenibilidad y el ahorro energético. Todo ello asentado sobre una parcela de 577 m<sup>2</sup>, con un terreno ajardinado de 367,15 m<sup>2</sup> para el máximo disfrute privado. No pierda la ocasión de vivir en una de las zonas más demandadas y exclusivas de la Costa del Sol. Contacte ahora para recibir más información y concertar una visita a esta magnífica casa que combina calidad, espacio y una ubicación inmejorable.

**Posición**

- ✓ Cerca de Golf
- ✓ Cerca de Tiendas
- ✓ Cerca de Ciudad
- ✓ Cerca de Colegios
- ✓ Urbanización

**Jardín**

- ✓ Comunitario

**Estado**

- ✓ Reformado Recientemente

**Seguridad**

- ✓ Recinto Cerrado
- ✓ Portero Automático

**Piscina**

- ✓ Comunitaria
- ✓ Privada
- ✓ Piscina de Niños

**Aparcamiento**

- ✓ Comunitario
- ✓ Privado

**Climatización**

- ✓ Aire Acondicionado

**Servicios Públicos**

- ✓ Electricidad

**Características**

- ✓ Armarios Empotrados
- ✓ Terraza Privada
- ✓ TV Satélite
- ✓ WiFi
- ✓ Baño En-Suite

**Cocina**

- ✓ Equipada