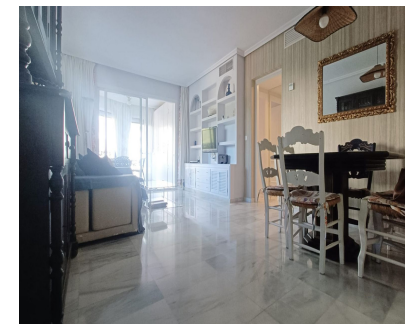


Ventas - Apartamento - Puerto Banús
560.000€



Ref.-ID: MIBGR5256337

Puerto Banús

Apartamento

Comunidad: 2,820 EUR / año

IBI: 1,120 EUR / año

Basura: 180 EUR / año



2



2



115 m2

EXCELENTE PROPIEDAD EN EL CORAZÓN DE PUERTO BANÚS Bonito apartamento dentro de una urbanización a pocos metros del paseo Marítimo y la playa, con grandes zonas ajardinadas, 4 piscinas, 1 pista de paddel y 24h de seguridad. Rodeada de todos los servicios que ofrece un sitio único como Puerto Banús es ideal para vivir todo el año o veranear por su buena ubicación y servicios. El apartamento es amplio, cuenta con 2 dormitorios cada uno con su armario empotrado vestidos con altillos y puertas nuevas. 2 baños completos ambos con duchas, el principal está en suite . Amplio salón comedor con salida a una agradable terraza cubierta cerrada con cristales correderos pudiendo tener la dualidad de utilizarla tanto en invierno como en verano. La propiedad tiene varias mejoras realizadas que se detallan a continuación: -El agua del grifo está purificada, por lo que no es necesario utilizar botellas de agua mineral. -Los dos cuartos de baños tienen calentadores de pared. -Armarios empotrados vestidos con puertas nuevas. -Las paredes que dan a la vivienda de al lado tienen un aislante anti ruido de 4 cms -La ventana del dormitorio segundo tiene doble cierre . -Ventana extra en el lateral del salón lo que le proporciona mucha mas luz que a otros apartamentos similares en el complejo. -Pintado en verano de 2025. -Persianas en terraza siendo una de ellas eléctrica. -Mosquiteras. - Instalación de TV por parábola. -Cajones de la cocina deslizantes y cajones en el zócalo inferior. -Solo 9 vecinos para utilizar el ascensor. -Electrodomésticos cambiados recientemente. -Plaza de garaje incluida en el precio. -Cabe destacar que los propietarios actuales han sido los únicos propietarios de la vivienda de ahí su buen estado de conservación. Una PROPIEDAD PERFECTA para quienes quieren disfrutar de un lugar con todos los servicios a mano.

Posición

- ✓ Área Comercial
- ✓ Lado de la Playa
- ✓ Puerto
- ✓ Cerca de Tiendas
- ✓ Cerca de Marina
- ✓ Urbanización

Orientación

- ✓ Este

Estado

- ✓ Buen

Piscina

- ✓ Comunitaria

Climatización

- ✓ Aire Acondicionado
- ✓ A/A Caliente
- ✓ A/A Frio

Vistas

- ✓ Jardín

Características

- ✓ Terraza Cubierta
- ✓ Ascensor
- ✓ Armarios Empotrados
- ✓ Cerca de Transporte
- ✓ Terraza Privada
- ✓ Paddle Tennis
- ✓ Suelos de Mármol
- ✓ Doble acristalamiento
- ✓ 24 Horas Recepción

Muebles

- ✓ Sin Amueblar

Cocina

- ✓ Equipada

Jardín

- ✓ Comunitario

Seguridad

- ✓ Recinto Cerrado
- ✓ Seguridad 24 Horas

Aparcamiento

- ✓ Garaje

Categoría

- ✓ Reventa