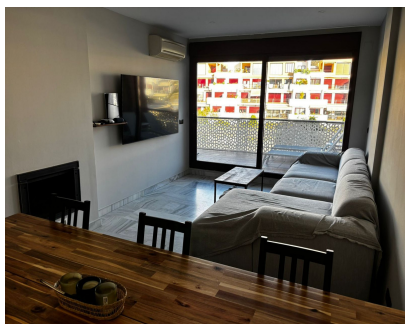


Ventas - Apartamento - Benahavís
285.000€



Ref.-ID: MIBGR5258839

Benahavís

Apartamento

Comunidad: 2,040 EUR / año



1



1



92 m2

Encantador Apartamento de 1 Dormitorio en Urbanización Parque Botánico - Estepona, con Amenidades Resort Descubre este impecable apartamento de 1 dormitorio en la prestigiosa urbanización Parque Botánico, una comunidad cerrada de lujo en Estepona en la soleada Costa del Sol - famosa por su ubicación serena entre montañas y mar, ofreciendo un estilo de vida resort con exuberantes jardines botánicos, múltiples piscinas (incluyendo opciones interiores climatizadas y exteriores), gimnasio de vanguardia, spa con sauna y jacuzzi, pistas de tenis y seguridad 24 horas. Este spot prime brinda fácil acceso a playas prístinas (10-15 minutos), campos de golf de clase mundial como Los Flamings, colegios internacionales, supermercados y la A-7 para viajes rápidos a Puerto Banús o al aeropuerto de Málaga - ideal para vivir todo el año o inversión en el próspero mercado de Estepona en 2025, donde propiedades similares promedian 300.000-450.000 € con rentabilidades sólidas del 5-7% ante la demanda creciente por resorts ecológicos. Con 92 m² construidos en entreplanta exterior con ascensor conveniente y orientación sur-este deseable para luz natural abundante, esta residencia bien mantenida presume de una distribución funcional: un dormitorio espacioso con armarios empotrados, un baño moderno, un salón-comedor con cocina totalmente equipada y una generosa terraza de 20 m² perfecta para relax o comidas al aire libre. Detalles premium incluyen aire acondicionado en toda la vivienda, calefacción individual eléctrica y una plaza de garaje equipada con instalación para carga de coche eléctrico, más un trastero de 5 m² - todo realizando la comodidad diaria. Las excepcionales amenidades de la urbanización incluyen jardines expansivos, piscinas y un ambiente comunitario acogedor, garantizando lujo de bajo mantenimiento. Esta propiedad llave en mano es un hallazgo raro para vida cómoda o alquileres - ¡contáctanos hoy para concertar una visita!

Posición	Orientación	Estado	Piscina	Climatización	Vistas
✓ Cerca de Golf	✓ Este	✓ Excelente	✓ Comunitaria	✓ Aire Acondicionado	✓ Jardín
✓ Cerca de Ciudad	✓ Sur		✓ Cubierta	✓ Chimenea	✓ Patio
✓ Cerca de Colegios			✓ Con Calefacción		✓ Lago
✓ Urbanización			✓ Piscina de Niños		
Características	Muebles	Cocina	Jardín	Seguridad	Aparcamiento
✓ Terraza Cubierta	✓ Opcionales	✓ Equipada	✓ Comunitario	✓ Recinto Cerrado	✓ Subterráneo
✓ Ascensor				✓ Alarma	✓ Garaje
✓ Armarios Empotrados				✓ Seguridad 24 Horas	✓ Comunitario
✓ Cerca de Transporte					✓ Privado
✓ Terraza Privada					
✓ Solario					
✓ TV Satélite					
✓ WiFi					
✓ Gimnasio					
✓ Sauna					
✓ Sala de Juegos					
✓ Paddle Tenis					
✓ Pista de Tenis					
✓ Trastero					
✓ Baño En-Suite					
✓ Acceso para personas con movilidad reducida					
✓ Suelos de Mármol					
✓ Jacuzzi					
✓ Barbacoa					
✓ Doble acristalamiento					
✓ 24 Horas Recepción					
✓ Restaurant					
✓ Fibra óptica					