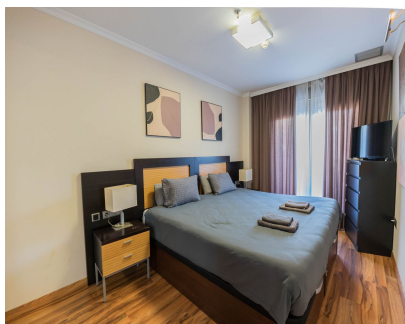
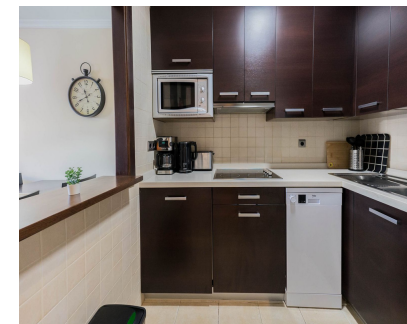


Ventas - Apartamento - Benalmadena Costa

279.000€



Ref.-ID: MIBGR5261440

Benalmadena Costa

Apartamento

Comunidad: 708 EUR / año

IBI: 745 EUR / año



1



1



56 m2

Activo turístico con licencia en funcionamiento en el Edificio Arcosur Principe Benalmádena Costa, a 4 min a pie de la playa y 10 min del Aeropuerto de Málaga. Ingresos demostrables aprox. 23.000 €/año, alta ocupación todo el año y sin necesidad de inversión adicional. Apartamento de 1 dormitorio, 1 baño, 46 m2 útiles, terraza de 10 m2, 1ª planta exterior con ascensor. Año 2007. Totalmente amueblado y equipado. (Durante el ultimo año se renovó la cama, el termo, lavavajillas, nevera, electrodomésticos pequeños y se incluyó motor en la persiana) Incluye plaza de garaje subterránea y trastero de 9 m2, elementos muy valorados en la zona. Complejo con piscina climatizada abierta todo el año, bar, spa, salón de juegos y recepción. Precio cerrado: 279.000 € (honorarios incluidos). No dudes en visitar y descubrir todo lo que este maravilloso apartamento tiene para ofrecer. Para más información, contáctanos.

Posición <ul style="list-style-type: none">✓ Área Comercial✓ Cerca de Tiendas✓ Cerca del Mar	Estado <ul style="list-style-type: none">✓ Reformado Recientemente	Piscina <ul style="list-style-type: none">✓ Comunitaria✓ Con Calefacción	Climatización <ul style="list-style-type: none">✓ Aire Acondicionado	Vistas <ul style="list-style-type: none">✓ Calle	Características <ul style="list-style-type: none">✓ Terraza Cubierta✓ Ascensor✓ Armarios Empotrados✓ TV Satélite✓ WiFi✓ Trastero✓ Restaurant
Muebles <ul style="list-style-type: none">✓ Amueblada	Cocina <ul style="list-style-type: none">✓ Equipada	Jardin <ul style="list-style-type: none">✓ Comunitario	Seguridad <ul style="list-style-type: none">✓ Recinto Cerrado✓ Seguridad 24 Horas	Aparcamiento <ul style="list-style-type: none">✓ Subterráneo	Servicios Públicos <ul style="list-style-type: none">✓ Electricidad✓ Agua Potable
Categoría <ul style="list-style-type: none">✓ Inversion					