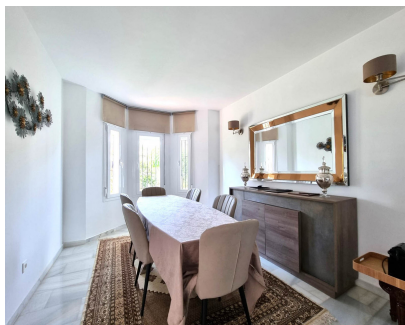
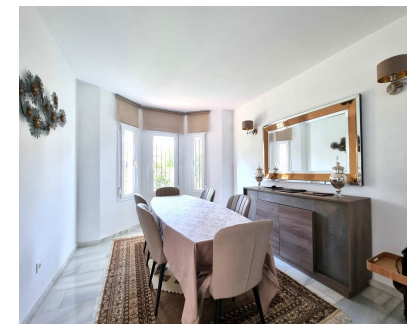


Ventas - Casa - Calahonda

1.200.000€



Ref.-ID: MIBGR5300845

Calahonda

Casa

Comunidad: 1,800 EUR / año

IBI: 1,174 EUR / año

Basura: 149 EUR / año



3



2



260 m2



800 m2

Encantadora villa independiente en Lower Calahonda, Mijas Esta fantástica villa independiente se encuentra en la muy codiciada zona de Lower Calahonda, a pocos minutos de la playa y de todos los servicios locales. Ubicada en una exclusiva comunidad de solo 21 villas privadas, la propiedad disfruta de unos jardines comunitarios muy bien cuidados, con una gran piscina comunitaria y un ambiente residencial tranquilo. La villa cuenta con un jardín privado y maduro con amplio espacio para construir una piscina privada, lo que la hace ideal para disfrutar al máximo del estilo de vida mediterráneo. Distribuida en dos niveles, la planta baja ofrece un luminoso y acogedor salón comedor diáfano con chimenea, perfecto para vivir todo el año. Este nivel también incluye dos dormitorios, uno de ellos utilizado actualmente como sala de estar, un cuarto de baño, un acogedor vestíbulo de entrada y acceso directo a una terraza con vistas al jardín. La planta superior consta de un amplio dormitorio con zona de estar, un cuarto de baño y una terraza privada, ideal como tranquila suite principal o refugio para invitados. Además, hay habitaciones adicionales situadas junto al garaje, que ofrecen un excelente potencial para ser convertidas en más espacio habitable, un apartamento para invitados o una oficina en casa. Esta propiedad es una excelente oportunidad como residencia permanente, casa de vacaciones o inversión en la Costa del Sol, ya que combina ubicación, privacidad y gran potencial en una de las zonas costeras más deseadas de Mijas.

Posición <div><div></div> Cerca de Tiendas</div> <div><div></div> Cerca del Mar</div>	Orientación <div><div></div> Sur</div>	Estado <div><div></div> Excelente</div>	Piscina <div><div></div> Comunitaria</div>	Climatización <div><div></div> Aire Acondicionado</div>	Vistas <div><div></div> Jardín</div>
Características <div><div></div> Armarios Empotrados</div> <div><div></div> Cerca de Transporte</div> <div><div></div> Terraza Privada</div> <div><div></div> Baño En-Suite</div> <div><div></div> Doble acristalamiento</div> <div><div></div> Sótano</div> <div><div></div> Fibra óptica</div>	Muebles <div><div></div> Opcionales</div>	Jardin <div><div></div> Privado</div>	Seguridad <div><div></div> Recinto Cerrado</div> <div><div></div> Seguridad 24 Horas</div>	Aparcamiento <div><div></div> Privado</div>	Servicios Públicos <div><div></div> Agua Potable</div>