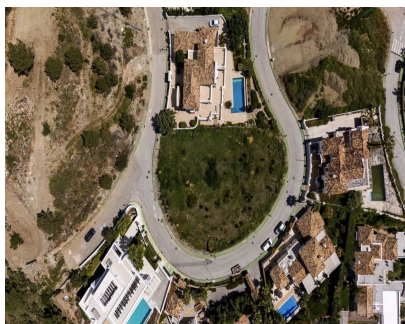


Ventas - Terreno - Benahavís

1.900.000€



Ref.-ID: MIBGR5306839

Benahavís

Terreno



1573 m²

UBICACIÓN! Situada en una de las urbanizaciones cerradas más prestigiosas de Benahavís, esta parcela con orientación sur representa una excelente oportunidad de inversión para quienes desean desarrollar una villa exclusiva en un entorno privilegiado. Ubicada en una calle sin salida dentro de Lomas de La Quinta, disfruta de máxima privacidad, seguridad y una posición elevada que ofrece impresionantes vistas abiertas al mar, al golf y a la naturaleza. Con una superficie de 1.573 m², la parcela es prácticamente llana y se comercializa con proyecto arquitectónico aprobado y licencia, lo que permite iniciar la construcción de inmediato. El diseño contempla una villa contemporánea de alto nivel, pensada para un estilo de vida moderno, y cuenta además con muros de contención ya ejecutados, reduciendo tiempos y costes de obra. Rodeada de villas de lujo y en un entorno tranquilo y consolidado, la ubicación combina serenidad con una excelente conexión: a pocos minutos de Marbella, Puerto Banús, campos de golf de primer nivel y la costa. Una zona ideal tanto como residencia principal como segunda vivienda de alto standing. Una oportunidad única para materializar una villa a medida en una de las áreas más demandadas de la Costa del Sol, con todos los elementos clave ya preparados para comenzar.

Posición

- ✓ Primera línea de Golf
- ✓ Cerca de Golf
- ✓ Cerca de Tiendas
- ✓ Cerca de Colegios
- ✓ Urbanización

Vistas

- ✓ Mar
- ✓ Montaña
- ✓ Golf

Seguridad

- ✓ Recinto Cerrado
- ✓ Alarma
- ✓ Seguridad 24 Horas
- ✓ Caja fuerte

Servicios Públicos

- ✓ Electricidad
- ✓ Agua Potable
- ✓ Teléfono
- ✓ Gas

Categoría

- ✓ Golf
- ✓ Lujo