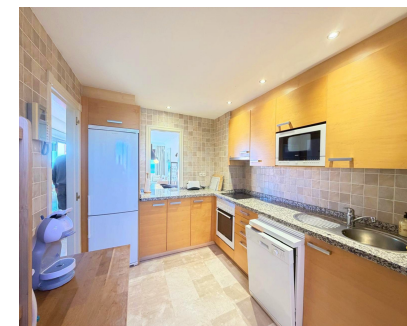


Ventas - Apartamento - Estepona

535.000€



Ref.-ID: MIBGR5333236

Estepona

Apartamento

Comunidad: 2,016 EUR / año

IBI: 800 EUR / año



2



2



120 m2



136 m2

Espectacular ático con amplia terraza y gran solárium, situado a tan solo 200 m de la playa. Con orientación de sureste a suroeste, esta luminosa vivienda disfruta de abundante luz natural durante todo el día gracias a sus grandes ventanales. Su posición elevada permite contemplar impresionantes vistas panorámicas al mar, la costa e incluso África. Construido con materiales de alta calidad, cuenta con fontanería de la prestigiosa marca Grohe, electrodomésticos Siemens y elegantes suelos y baños revestidos en mármol. Se encuentra en una urbanización cerrada, perfectamente mantenida y con una baja cuota comunitaria, compuesta por solo 40 viviendas, rodeada de cuidados jardines tropicales con palmeras, y ofrece una espectacular piscina desbordante, amplias zonas de juegos, además de sombrillas y tumbonas para el disfrute de los residentes. Ubicado a solo 5 minutos en coche del encantador pueblo de Estepona y del animado Puerto de la Duquesa, donde encontrará una amplia oferta de servicios, comercios y opciones de ocio. La propiedad incluye plaza de garaje y trastero. ¡Uno de los mejores enclaves de la Costa! ¡Una visita imprescindible!

Posición

- ✓ Cerca de Puerto
- ✓ Cerca de Tiendas
- ✓ Cerca del Mar
- ✓ Cerca de Ciudad
- ✓ Cerca de Colegios
- ✓ Cerca de los Bosques
- ✓ Cerca de Marina
- ✓ Urbanización

Características

- ✓ Terraza Cubierta
- ✓ Ascensor
- ✓ Armarios Empotrados
- ✓ Cerca de Transporte
- ✓ Terraza Privada
- ✓ Solario
- ✓ TV Satélite
- ✓ WiFi
- ✓ Trastero
- ✓ Lavadero
- ✓ Baño En-Suite
- ✓ Suelos de Mármol
- ✓ Barbacoa
- ✓ Doble acristalamiento
- ✓ Servicio de Autobuses
- ✓ Fibra óptica

Servicios Públicos

- ✓ Electricidad
- ✓ Agua Potable
- ✓ Teléfono

Orientación

- ✓ Sur

Muebles

- ✓ Opcionales

Categoría

- ✓ Casas de vacaciones
- ✓ Inversion
- ✓ Reventa

Estado

- ✓ Excelente

Cocina

- ✓ Equipada

Piscina

- ✓ Comunitaria

Jardin

- ✓ Comunitario

Climatización

- ✓ Aire Acondicionado
- ✓ A/A Caliente
- ✓ A/A Frio

Seguridad

- ✓ Recinto Cerrado
- ✓ Portero Automático

Vistas

- ✓ Mar
- ✓ Montaña
- ✓ Panorámicas
- ✓ Jardín
- ✓ Piscina

Aparcamiento

- ✓ Subterráneo
- ✓ Garaje
- ✓ Calle
- ✓ Privado