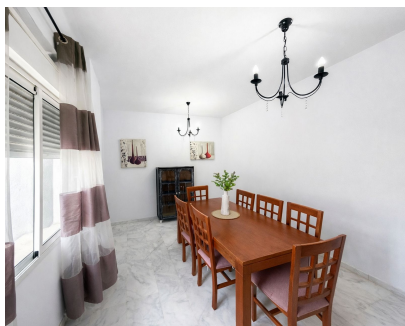


Ventas - Apartamento - Estepona

319.000€



Ref.-ID: MIBGR5335429

Estepona

Apartamento



3



2



132 m2

VIVIENDA DE 3 dormitorios situado en la exclusiva urbanización Villa Borghese, dentro del reconocido entorno de Valle Romano, una zona tranquila rodeada de naturaleza y muy cerca del prestigioso Valle Romano Golf & Resort. La vivienda cuenta con un amplio salón-comedor con acceso directo a una gran terraza privada y jardín, ideal para disfrutar del clima de la Costa del Sol. Dispone de 3 dormitorios, 2 baños, cocina totalmente equipada y estancias luminosas gracias a su buena orientación. El dormitorio principal tiene baño en suite y acceso al exterior. Ubicado en una urbanización privada con piscina comunitaria, jardines cuidados y zonas comunes, el apartamento incluye además plaza de garaje y trastero. Su localización es excelente, a pocos minutos en coche del centro de Estepona, de la playa, restaurantes, supermercados y todos los servicios. Una propiedad ideal tanto como residencia habitual, segunda vivienda o inversión en una de las zonas con mayor proyección de la Costa del Sol. Apartamento Planta Media, Estepona, Costa del Sol. 3 Dormitorios, 2 Baños, Construidos 133 m², Terraza 10 m². Posición : Cerca del Mar, Cerca de Ciudad, Cerca de Colegios, Cerca de Marina, Urbanización. Orientación : Sureste. Estado : Excelente. Piscina : Comunitaria, Privada. Climatización : Aire Acondicionado. Vistas : Campo, Panorámicas, Jardín, Urbanas, Calle. Características : Terraza Cubierta, Ascensor, Armarios Empotrados, Terraza Privada, Trastero, Lavadero, Baño En-Suite. Muebles : Parcialmente. Cocina : Equipada. Jardín : Comunitario. Seguridad : Recinto Cerrado, Portero Automático. Aparcamiento : Subterráneo, Garaje. Servicios Públicos : Electricidad, Agua Potable.

Posición

- ✓ Cerca del Mar
- ✓ Cerca de Ciudad
- ✓ Cerca de Colegios
- ✓ Cerca de Marina
- ✓ Urbanización

Características

- ✓ Terraza Cubierta
- ✓ Ascensor
- ✓ Armarios Empotrados
- ✓ Terraza Privada
- ✓ Trastero
- ✓ Lavadero
- ✓ Baño En-Suite

Servicios Públicos

- ✓ Electricidad
- ✓ Agua Potable

Orientación

- ✓ Sureste

Muebles

- ✓ Parcialmente

Estado

- ✓ Excelente

Cocina

- ✓ Equipada

Piscina

- ✓ Comunitaria
- ✓ Privada

Jardín

- ✓ Comunitario

Climatización

- ✓ Aire Acondicionado

Seguridad

- ✓ Recinto Cerrado
- ✓ Portero Automático

Vistas

- ✓ Campo
- ✓ Panorámicas
- ✓ Jardín
- ✓ Urbanas
- ✓ Calle

Aparcamiento

- ✓ Subterráneo
- ✓ Garaje