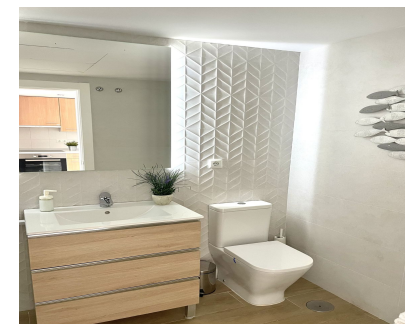


Ventas - Apartamento - Benalmadena Pueblo
270.000€



Ref.-ID: MIBGR5346637

Benalmadena Pueblo

Apartamento

Comunidad: 864 EUR / año

IBI: 477 EUR / año

Basura: 172 EUR / año



1



1



78 m2

Luminoso apartamento con vistas al mar en Benalmádena Le presentamos este apartamento en primera planta exterior, una vivienda que combina comodidad, luminosidad, funcionalidad y una excelente ubicación. Una opción ideal tanto para quienes buscan su primera residencia como para quienes desean realizar una inversión (Dispone de LICENCIA TURÍSTICA) con gran potencial en una de las zonas más atractivas de la Costa del Sol. La vivienda, que se vende completamente amueblada, destaca por sus espacios amplios y luminosos, diseñados para ofrecer una agradable sensación de confort y bienestar. Su distribución funcional, junto con la entrada de luz natural, convierte cada estancia en un espacio acogedor y práctico para el día a día. Además, cuenta con una agradable terraza y balcón con vistas al mar, perfectos para disfrutar del clima y la orientación sur durante todo el año. Ubicación Situado en la zona de Estupa Budista, Benalmádena, el inmueble disfruta de una ubicación estratégica: A solo 2 minutos de la AP-7 A 15 minutos de la playa Rápido acceso a todo tipo de servicios, comercios, restaurantes y zonas de ocio Cerca de supermercados, bares, parques recreativos y restaurantes Orientación sur Características de la vivienda 1 dormitorio doble 1 baño completo con plato de ducha Cocina amplia de estilo americano Salón-comedor amplio y luminoso Armarios empotrados Terraza y balcón Vistas al mar Primera planta exterior Ascensor Plaza de garaje incluida en el precio Piscina comunitaria Jardines comunitarios Piscina comunitaria Pista de Pádel Zona infantil Una vivienda lista para entrar a vivir y disfrutar desde el primer día, en un entorno tranquilo y bien conectado. No deje pasar esta oportunidad de visitarla. Estaremos encantados de atenderle y mostrarle esta magnífica propiedad.

Posición

- ✓ Ciudad
- ✓ Pueblo
- ✓ Pueblo de Montaña
- ✓ Cerca de Golf
- ✓ Cerca de Ciudad
- ✓ Cerca de los Bosques
- ✓ Urbanización

Orientación

- ✓ Sur

Estado

- ✓ Excelente
- ✓ Renovado Recientemente

Piscina

- ✓ Comunitaria

Climatización

- ✓ Aire Acondicionado
- ✓ A/A Caliente
- ✓ A/A Frio
- ✓ Baño

Vistas

- ✓ Mar
- ✓ Panorámicas
- ✓ Calle

Características

- ✓ Terraza Cubierta
- ✓ Ascensor
- ✓ Armarios Empotrados
- ✓ Cerca de Transporte
- ✓ Solario
- ✓ Paddle Tennis
- ✓ Suelos de Mármol
- ✓ Doble acristalamiento
- ✓ Servicio de Autobuses
- ✓ Cerca de una Iglesia
- ✓ Fibra óptica

Muebles

- ✓ Amueblada

Jardin

- ✓ Comunitario

Seguridad

- ✓ Recinto Cerrado

Aparcamiento

- ✓ Cubierto
- ✓ Calle
- ✓ Comunitario
- ✓ Privado

Servicios Públicos

- ✓ Electricidad
- ✓ Agua Potable

Categoría

- ✓ Golf
- ✓ Casas de vacaciones
- ✓ Contemporáneo