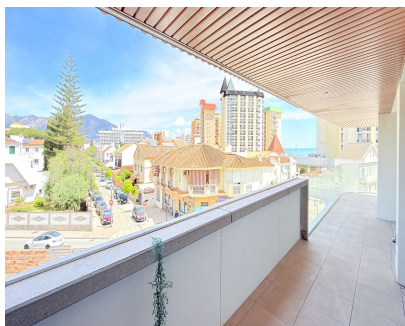
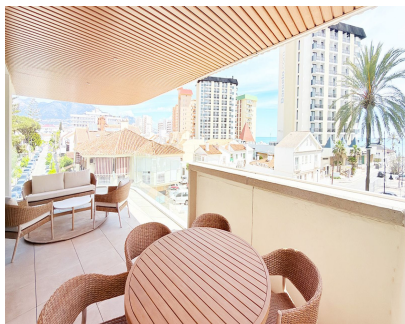


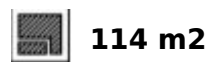
Ventas - Apartamento - Fuengirola
820.000€



Ref.-ID: MIBGR5360548

Fuengirola

Apartamento



Ubicada en el exclusivo entorno de Jade Tower, esta elegante residencia en el segundo piso ofrece una perfecta fusión entre diseño contemporáneo y estilo de vida mediterráneo, a pocos pasos del mar. El apartamento le da la bienvenida con una luminosa sala de estar y comedor de planta abierta, donde grandes puertas corredizas permiten que la luz natural inunde el espacio. El interior se extiende sin esfuerzo hacia una impresionante terraza en forma de L de casi 55 metros cuadrados, diseñada para convertirse en una verdadera extensión del hogar. Cuidadosamente organizada en distintas áreas, ofrece un refinado salón al aire libre, un amplio comedor y espacio adicional para relajarse con total privacidad. Desde aquí, las vistas se abren hacia el mar, mientras que el ala izquierda captura la presencia de las montañas, creando una singular sensación de profundidad y perspectiva. Con vistas a un encantador paisaje urbano de tejados tradicionales, palmeras y amplias avenidas que conducen directamente a la costa, el ambiente es a la vez animado y sereno. En el interior, aproximadamente 88 metros cuadrados se han distribuido cuidadosamente para maximizar el confort y la funcionalidad. Dos amplios dormitorios y dos baños ofrecen una distribución equilibrada, mientras que una zona de lavandería independiente mejora la comodidad diaria. El diseño general refleja una estética moderna centrada en líneas depuradas, tonos suaves y una vida sin complicaciones. Más allá de la residencia privada, el complejo ofrece una cuidada selección de servicios de primera calidad diseñados para mejorar la calidad de vida diaria. Los residentes disfrutan de piscinas exteriores, una piscina interior climatizada, un gimnasio totalmente equipado, spa y sauna, una sala de cine privada, un bar gastronómico y elegantes espacios de coworking, todo ello en un entorno seguro y bien mantenido. Una plaza de aparcamiento subterráneo privado y un trastero completan esta excepcional propiedad. Un hogar sofisticado donde el espacio, la luz y el estilo de vida se fusionan de forma natural, ofreciendo una manera refinada de disfrutar de Fuengirola. Para más información o para concertar una visita privada, no dude en ponerse en contacto con nosotros. Apartamento Planta Media, Fuengirola, Costa del Sol. 2 Dormitorios, 2 Baños, Construidos 0 m². Posición : Ciudad, Lado de la Playa, Cerca de Puerto, Cerca de Tiendas, Cerca del Mar, Cerca de Colegios, Urbanización. Orientación : Este, Sur, Suroeste. Estado : Excelente, Nueva Construcción. Piscina : Comunitaria. Climatización : Aire Acondicionado, A/A Caliente, A/A Frio. Vistas : Mar, Montaña, Panorámicas, Urbanas. Características : Terraza Cubierta, Ascensor, Armarios Empotrados, Cerca de Transporte, Terraza Privada, Solario, Gimnasio, Sauna, Trastero, Baño En-Suite, Suelos de Mármol, Bar, Doble acristalamiento, 24 Horas Recepción, Restaurant, Cerca de una Iglesia. Muebles : Opcionales. Cocina : Equipada. Jardín : Comunitario. Seguridad : Recinto Cerrado, Portero Automático, Seguridad 24 Horas. Aparcamiento : Subterráneo, Cubierto. Servicios Públicos : Electricidad, Agua Potable. Categoría : Frente a la playa, Barato, Casas de vacaciones, Inversion, Lujo, Reventa, Contemporáneo.

Posición

- ✓ Ciudad
- ✓ Lado de la Playa
- ✓ Cerca de Puerto
- ✓ Cerca de Tiendas
- ✓ Cerca del Mar
- ✓ Cerca de Colegios
- ✓ Urbanización

Características

- ✓ Terraza Cubierta
- ✓ Ascensor
- ✓ Armarios Empotrados
- ✓ Cerca de Transporte
- ✓ Terraza Privada
- ✓ Solario
- ✓ Gimnasio
- ✓ Sauna
- ✓ Trastero
- ✓ Baño En-Suite
- ✓ Suelos de Mármol
- ✓ Bar
- ✓ Doble acristalamiento
- ✓ 24 Horas Recepción
- ✓ Restaurant
- ✓ Cerca de una Iglesia

Servicios Públicos

- ✓ Electricidad
- ✓ Agua Potable

Orientación

- ✓ Este
- ✓ Sur
- ✓ Suroeste

Muebles

- ✓ Opcionales

Categoría

- ✓ Frente a la playa
- ✓ Barato
- ✓ Casas de vacaciones
- ✓ Inversion
- ✓ Lujo
- ✓ Reventa
- ✓ Contemporáneo

Estado

- ✓ Excelente
- ✓ Nueva Construcción

Cocina

- ✓ Equipada

Piscina

- ✓ Comunitaria

Jardin

- ✓ Comunitario

Climatización

- ✓ Aire Acondicionado
- ✓ A/A Caliente
- ✓ A/A Frio

Seguridad

- ✓ Recinto Cerrado
- ✓ Portero Automático
- ✓ Seguridad 24 Horas

Vistas

- ✓ Mar
- ✓ Montaña
- ✓ Panorámicas
- ✓ Urbanas

Aparcamiento

- ✓ Subterráneo
- ✓ Cubierto