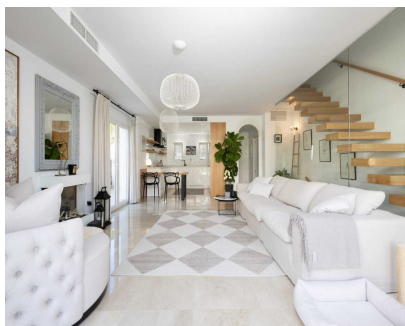
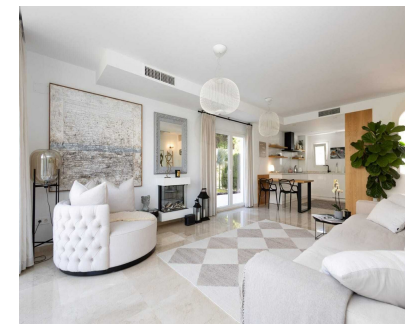
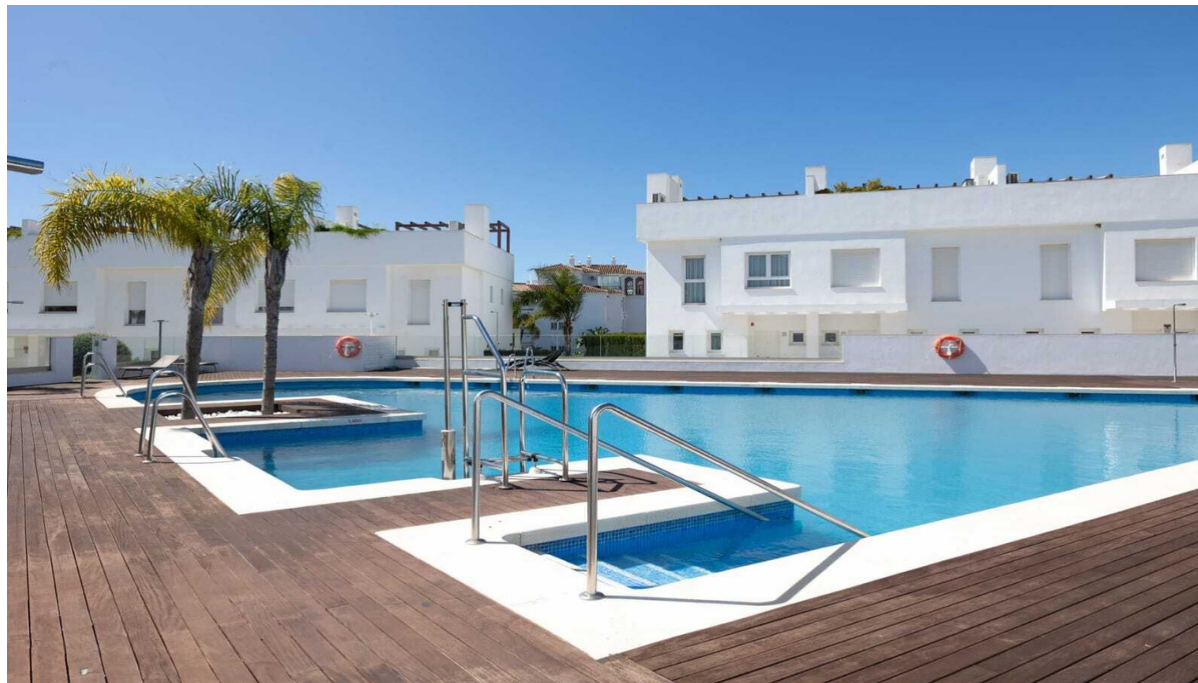


Ventas - Casa - Calahonda
775.000€



Ref.-ID: MIBGR5362729

Calahonda

Casa

Comunidad: 3,120 EUR / año

IBI: 1,005 EUR / año



4



3



195 m2



90 m2

Exclusiva casa pareada en Calahonda - Mijas Costa Descubre esta elegante casa pareada de diseño contemporáneo, ubicada en una tranquila y exclusiva urbanización de Calahonda, a pocos minutos del mar y rodeada de todos los servicios: comercios, colegios y zonas de ocio. La propiedad, construida en 2019 y recientemente renovada, ofrece un equilibrio perfecto entre estilo, confort y funcionalidad. Con una superficie construida de 264 m², destaca por sus amplios espacios y excelente luminosidad gracias a su orientación sur, sureste y suroeste. Dispone de 4 dormitorios y 3 baños modernos, ideales para familias o como residencia vacacional de alto nivel en la Costa del Sol. La planta principal cuenta con un sofisticado salón-comedor de concepto abierto, bañado por luz natural, que conecta con una amplia terraza de 69 m² y un agradable jardín privado de 90 m², perfectos para disfrutar del clima mediterráneo durante todo el año. La cocina ha sido completamente renovada y equipada con electrodomésticos de alta gama. Además, el sótano ha sido reformado, ofreciendo un espacio versátil que puede adaptarse como gimnasio, despacho, sala de ocio o zona de entretenimiento. Características principales: Superficie construida: 264 m² Terraza: 69 m² Jardín privado: 90 m² 4 dormitorios | 3 baños Orientación: Sur, Sureste y Suroeste Aire acondicionado Piscina comunitaria Vistas al jardín Terraza cubierta Cocina totalmente equipada Estado excelente Ubicada en una zona estratégica, esta vivienda es una oportunidad ideal tanto como residencia habitual, casa de vacaciones o inversión con alta rentabilidad en una de las áreas más demandadas de la Costa del Sol. Honorarios de agencia incluidos en el precio de venta. Según el Decreto 218/2005 de la Junta de Andalucía, que los gastos notariales, registrales e IVA(si aplica), no están incluidos en el precio. Se aplicará ITP 7 %, además de notaría (aprox. 0,3 %-0,5 %) y Registro de la propiedad (aprox. 0,1 %-0,3 %) sobre el precio de venta. La información es orientativa, no contractual y puede estar sujeta a modificaciones no actualizadas. Para confirmar datos o recibir información actualizada, le recomendamos contactar con nosotros.

Posición

✓ Urbanización

Orientación

✓ Oeste

Estado

✓ Buen

Piscina

✓ Comunitaria

Climatización

✓ Aire Acondicionado

Vistas

✓ Jardín
✓ Urbanas

Características

✓ Armarios Empotrados
✓ Terraza Privada
✓ Solario
✓ Trastero

Muebles

✓ Sin Amueblar

Cocina

✓ Equipada

Jardín

✓ Comunitario

Seguridad

✓ Recinto Cerrado

Aparcamiento

✓ Subterráneo
✓ Garaje

Servicios Públicos

✓ Electricidad
✓ Agua Potable

Categoría

✓ Casas de vacaciones
✓ Inversion
✓ Reventa
✓ Contemporáneo