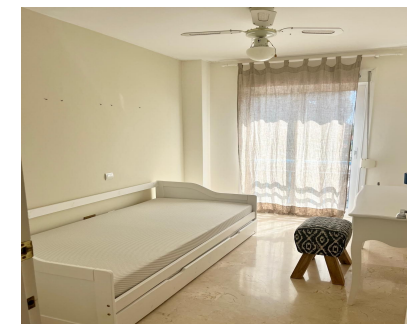


Ventas - Casa - Bel Air

550.000€



Ref.-ID: MIBGR5370148

Bel Air

Casa



5



3.5



132 m2

Adosado en Venta | Bel-Air, New Golden Mile Amplio, luminoso y perfectamente ubicado — este adosado en la zona de Costalita es una oportunidad única para quienes buscan espacio, comodidad y un excelente estilo de vida en la New Golden Mile. Situado en una urbanización cerrada con piscina y amplios jardines comunitarios, esta vivienda ofrece el equilibrio ideal entre privacidad y conveniencia. ✓ 5 dormitorios | 3,5 baños ✓ 2 plazas de aparcamiento subterráneo ✓ Aprox. 120 m² construidos La distribución está pensada para una vida cómoda: — Planta baja: amplio salón con acceso directo a una gran terraza, perfecta para comer al aire libre y relajarse, cocina independiente totalmente equipada y aseo de invitados. — Primera planta: 3 dormitorios espaciosos y 2 baños. — Planta superior: espacio versátil (ideal como oficina, dormitorio de invitados o posibilidad de convertirlo en un dormitorio independiente) con dos grandes terrazas. — Sótano: dormitorio privado con baño en suite y patio inglés, que aporta luz natural — perfecto para invitados o personal de servicio. ? Ubicación inmejorable: — A 5 minutos caminando de supermercados como Mercadona y Lidl, y farmacia — A 15 minutos andando de la playa — A 10 minutos de Estepona — A 20 minutos de Marbella Esta propiedad es ideal para: — Familias grandes — Compradores que buscan espacio a un precio competitivo — Inversores (alta demanda de alquiler debido a la ubicación y el tamaño) ¿Por qué es una compra inteligente? Los adosados con esta distribución, número de dormitorios y cercanía a todos los servicios son cada vez más difíciles de encontrar en la New Golden Mile — especialmente dentro de urbanizaciones cerradas.

Posición

- ✓ Cerca de Tiendas
- ✓ Cerca del Mar
- ✓ Urbanización

Orientación

- ✓ Oeste

Piscina

- ✓ Comunitaria

Climatización

- ✓ Aire Acondicionado
- ✓ A/A Caliente
- ✓ A/A Frio

Vistas

- ✓ Mar
- ✓ Montaña
- ✓ Piscina

Características

- ✓ Cerca de Transporte
- ✓ Terraza Privada
- ✓ Solario
- ✓ WiFi
- ✓ Suelos de Mármol

Muebles

- ✓ Parcialmente

Jardin

- ✓ Comunitario