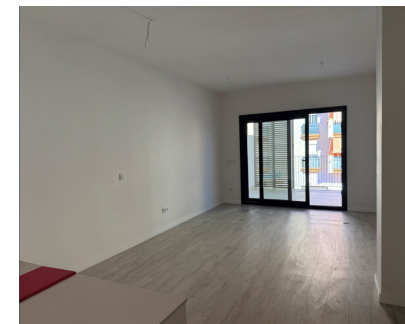


## Ventas - Apartamento - Estepona

**686.000€**



**Ref.-ID: MIBGR5371825**

**Estepona**

**Apartamento**



**2**



**2**



**85 m2**

Apartamento Nuevo de 2 Dormitorios con Parking - Las Mesas, Estepona Descubra este luminoso y moderno apartamento a estrenar en una nueva promoción residencial recién terminada en el corazón de Estepona. Esta vivienda sin amueblar le ofrece un lienzo en blanco para diseñar y decorar su hogar según sus gustos y estilo de vida. Con excelente luz natural y una distribución práctica, es ideal para parejas, profesionales o como inversión con alta rentabilidad. Características de la propiedad 2 dormitorios amplios 2 baños modernos Amplio hall de entrada Salón de concepto abierto Cocina completamente equipada con electrodomésticos incluidos Sin amueblar - listo para personalizar Plaza de garaje subterráneo incluida Edificio 100% accesible y adaptado para movilidad reducida Instalaciones de la urbanización Dos piscinas (una infantil) Piscina principal adaptada para personas con movilidad reducida Zona de barbacoa Parque infantil Espacio de co-working y sala lounge para residentes Ubicación privilegiada Isidora Living se encuentra en una ubicación inmejorable: A solo 5 minutos andando de la playa 10 minutos andando del Casco Antiguo de Estepona Rodeado de restaurantes, cafeterías, tiendas, colegios y todo tipo de servicios Estepona combina encanto andaluz auténtico, un precioso paseo marítimo y un estilo de vida vibrante pero relajado. Una excelente oportunidad para adquirir un apartamento nuevo en una de las zonas más demandadas y en crecimiento de la Costa del Sol. Visita muy recomendable. ¡Contáctenos hoy mismo para concertar una visita privada!

**Posición**

- ✓ Ciudad
- ✓ Área Comercial
- ✓ Cerca de Puerto
- ✓ Cerca de Tiendas
- ✓ Cerca del Mar
- ✓ Cerca de Colegios
- ✓ Urbanización

**Características**

- ✓ Terraza Cubierta
- ✓ Ascensor
- ✓ Armarios Empotrados
- ✓ Cerca de Transporte
- ✓ Terraza Privada
- ✓ Baño En-Suite
- ✓ Acceso para personas con movilidad reducida
- ✓ Suelos de Mármol
- ✓ Barbacoa
- ✓ Doble acristalamiento
- ✓ Cerca de una Iglesia
- ✓ Fibra óptica

**Orientación**

- ✓ Este

**Muebles**

- ✓ Sin Amueblar

**Estado**

- ✓ Nueva Construcción

**Cocina**

- ✓ Equipada

**Piscina**

- ✓ Comunitaria

**Jardin**

- ✓ Comunitario

**Climatización**

- ✓ Aire Acondicionado
- ✓ A/A Preinstalado
- ✓ A/A Caliente
- ✓ A/A Frio

**Seguridad**

- ✓ Recinto Cerrado
- ✓ Seguridad 24 Horas

**Vistas**

- ✓ Jardín
- ✓ Urbanas
- ✓ Calle

**Aparcamiento**

- ✓ Subterráneo
- ✓ Garaje
- ✓ Cubierto
- ✓ Privado